

Análisis Semanal Calidad del Aire de BAHÍA DE CÁDIZ

31 DE AGOSTO AL 6 DE SEPTIEMBRE DE 2025

Unidad Asociada al CSIC-Universidad de Huelva "Contaminación Atmosférica"

En los gráficos adjuntos y tabla se incluye la evolución de gases contaminantes y material particulado atmosférico en estaciones representativas de la Red de Calidad del Aire de Andalucía en BAHÍA DE CÁDIZ durante la semana del **31 DE AGOSTO AL 6 DE SEPTIEMBRE DE 2025**. Los datos no se encuentran validados, pero sirven de orientación sobre la tendencia y origen de los mencionados contaminantes.

PM10

- La máxima concentración promedio semanal de PM10 se ha registrado en Jerez-Chapín ($27 \mu\text{g}/\text{m}^3$).
- La mínima concentración promedio semanal fue $20 \mu\text{g}/\text{m}^3$, obteniéndose en San Fernando.

NO₂

- La máxima concentración promedio semanal de NO₂ ha sido $10 \mu\text{g}/\text{m}^3$ en Avda Marconi.
- La mínima concentración promedio semanal fue $6 \mu\text{g}/\text{m}^3$, obteniéndose en Cartuja.

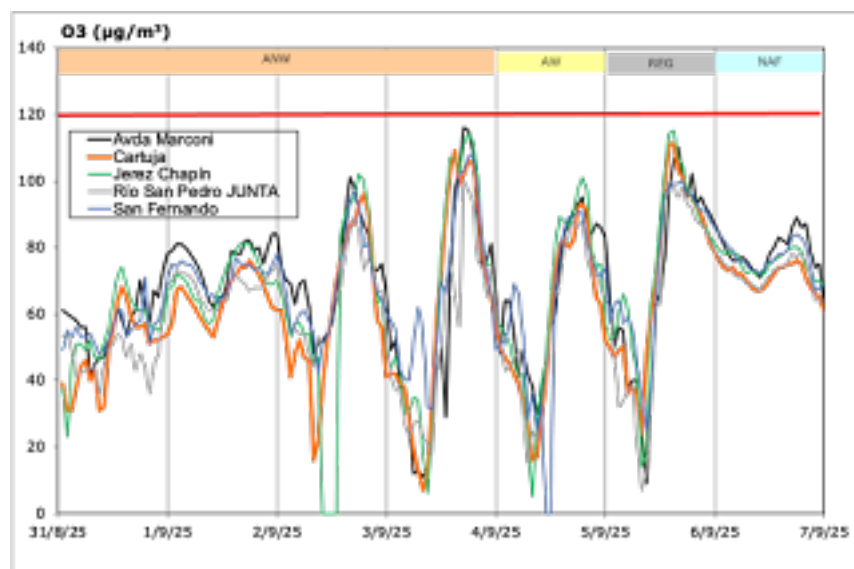
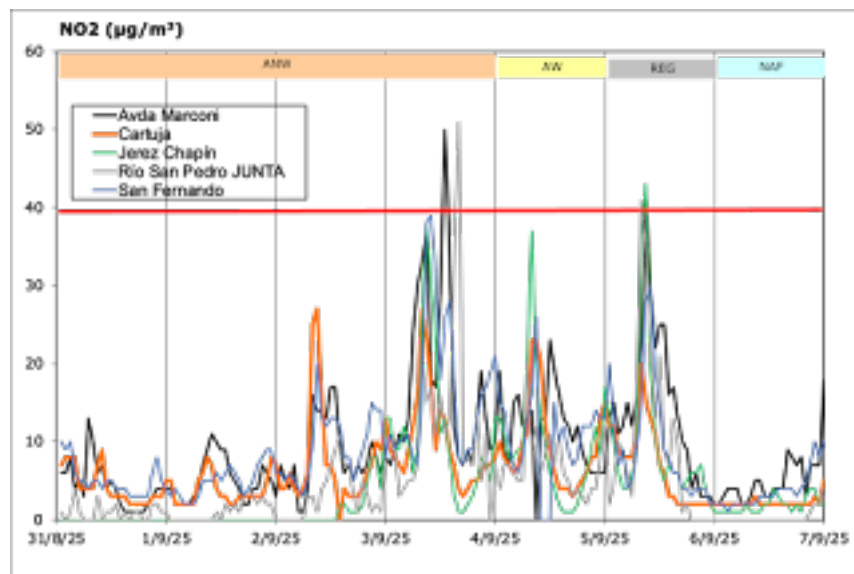
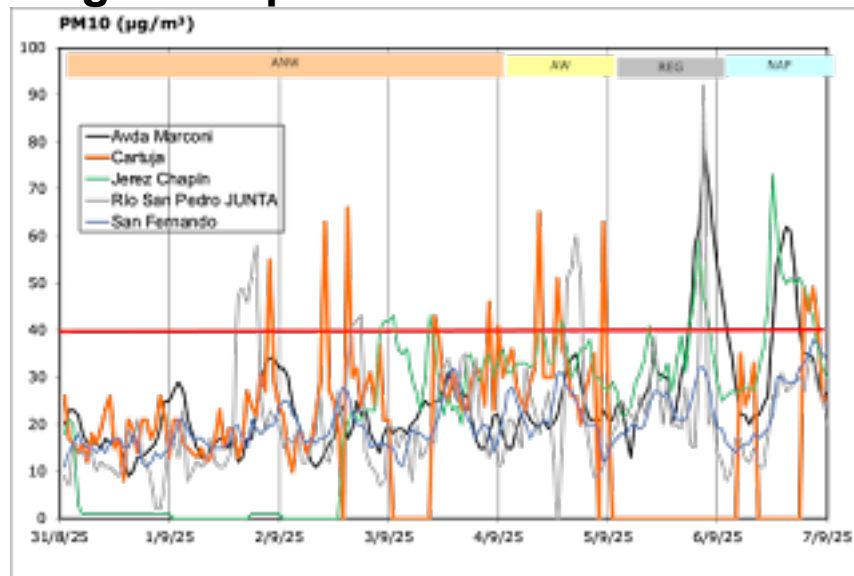
Ozono troposférico

- Rango promedio semanal comprendido entre Avda Marconi ($69 \mu\text{g}/\text{m}^3$) y Río San Pedro ($61 \mu\text{g}/\text{m}^3$).

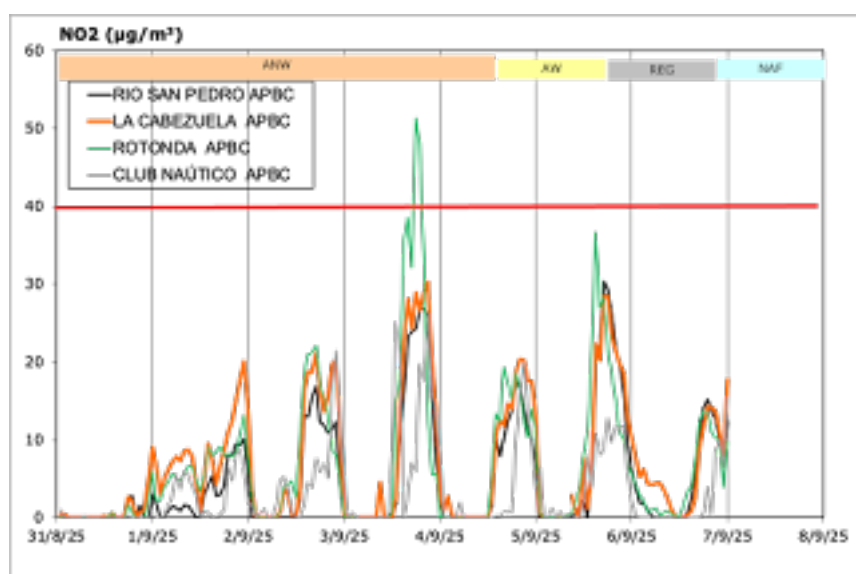
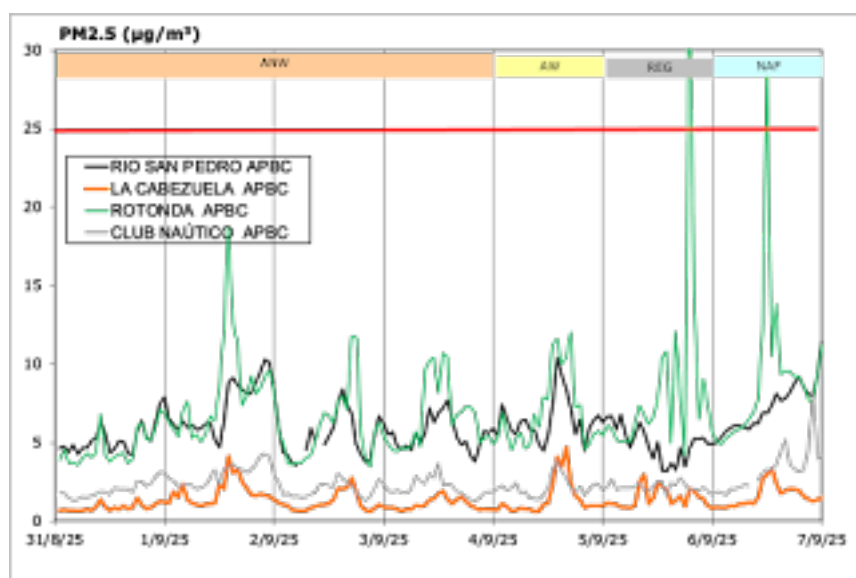
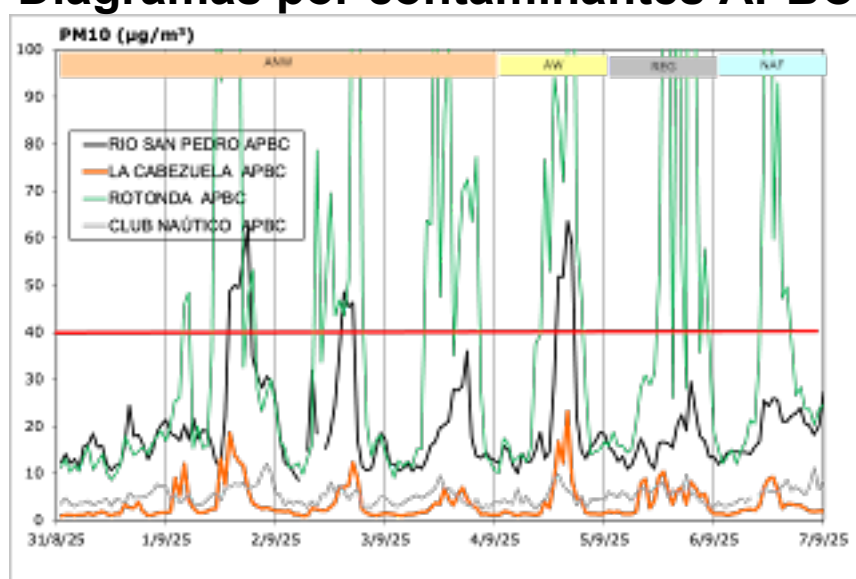
Tabla promedios semanales

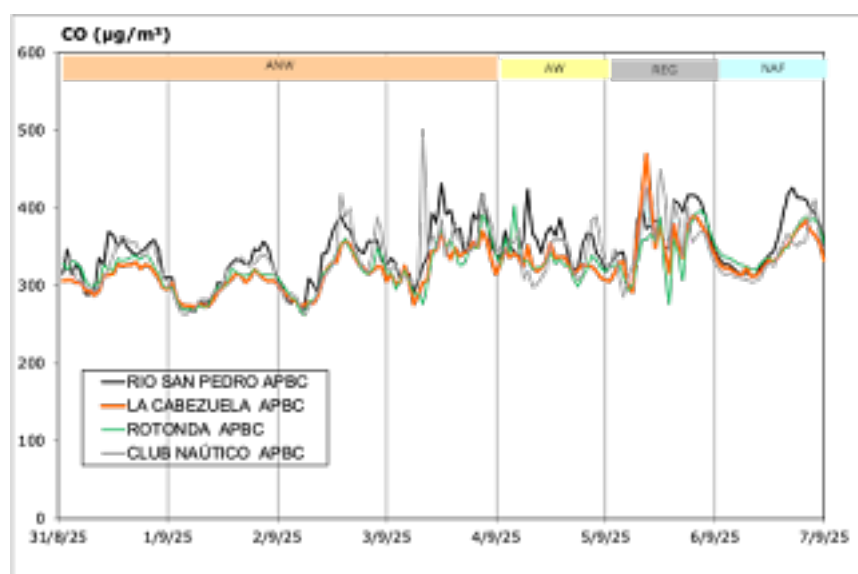
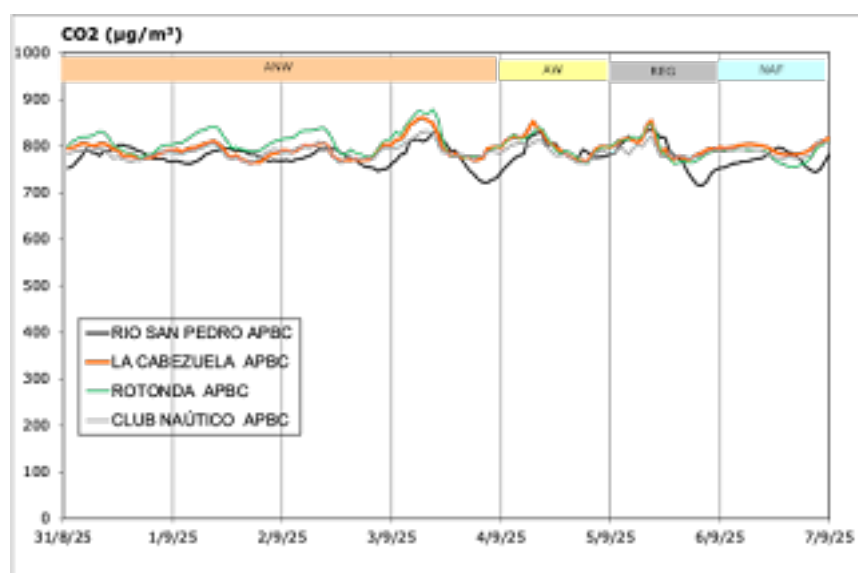
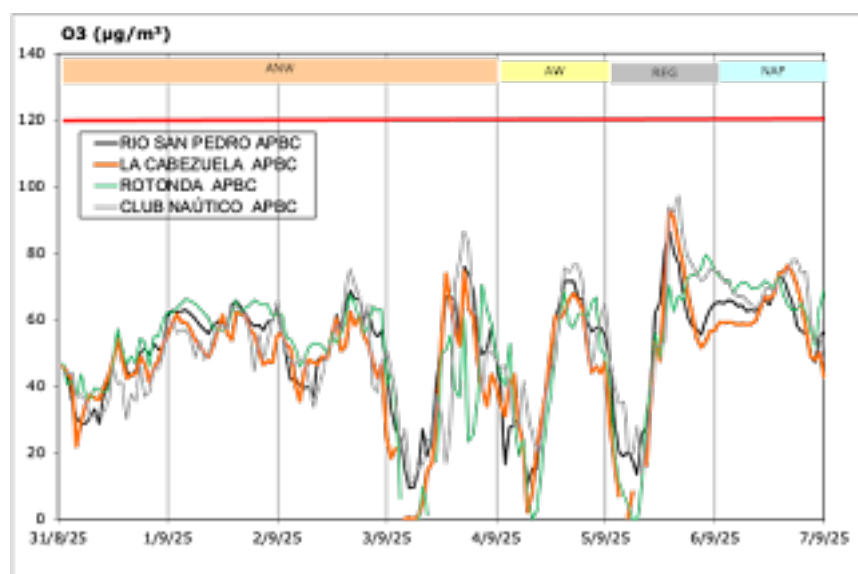
31 DE AGOSTO AL 6 DE SEPTIEMBRE DE 2025								
Estación ($\mu\text{g}/\text{m}^3$)	CO ₂	CO	NO ₂	O ₃	PM1	PM2.5	PM10	PM10>VLD
RIO SAN PEDRO APBC	778	345	9	51	3	6	20	0
LA CABEZUELA APBC	795	325	10	48	1	1	4	0
ROTONDA APBC	802	327	10	53	3	7	43	2
CLUB NAÚTICO APBC	787	336	6	52	2	2	5	0
Avda Marconi			10	69			25	0
Cartuja			6	62			26	0
Jerez Chapín			8	68			27	0
Río San Pedro JUNTA			7	61			21	0
San Fernando			9	68			20	0
Límite horario			200 (18)		20 (8 horas)			
Límite diario							50 (35)	
Límite anual		10000	40				40	
Entre paréntesis: número de veces (horario y diario) según Directiva 2008/50/CE								

Diagramas por contaminantes JUNTA



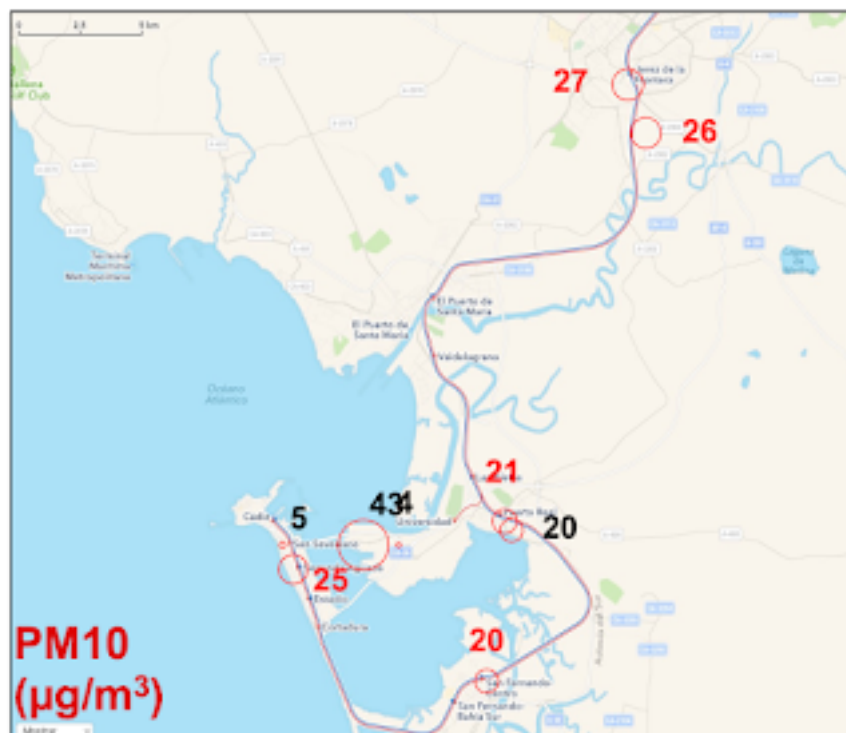
Diagramas por contaminantes APBC

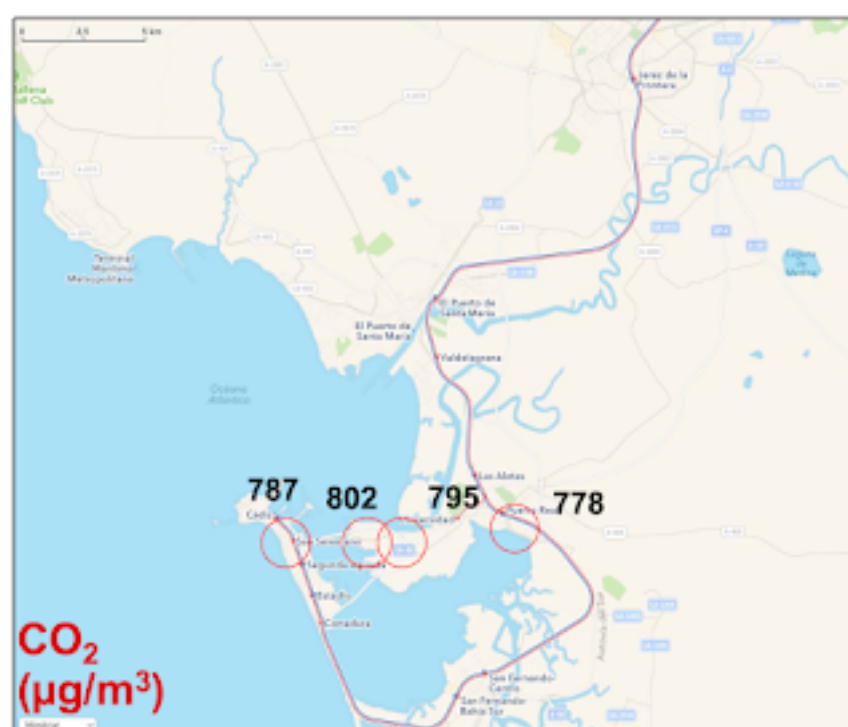


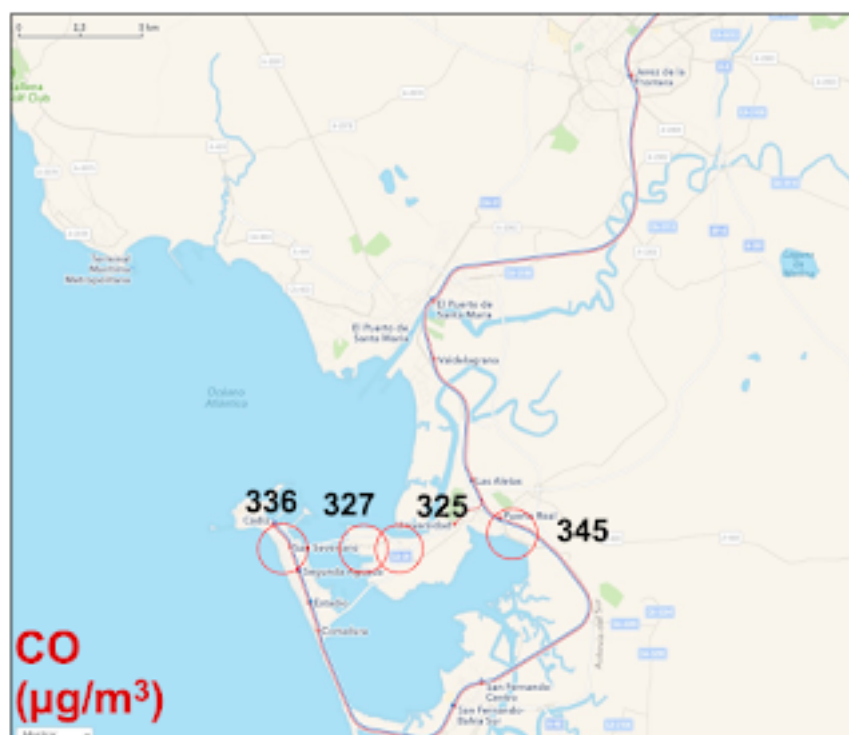
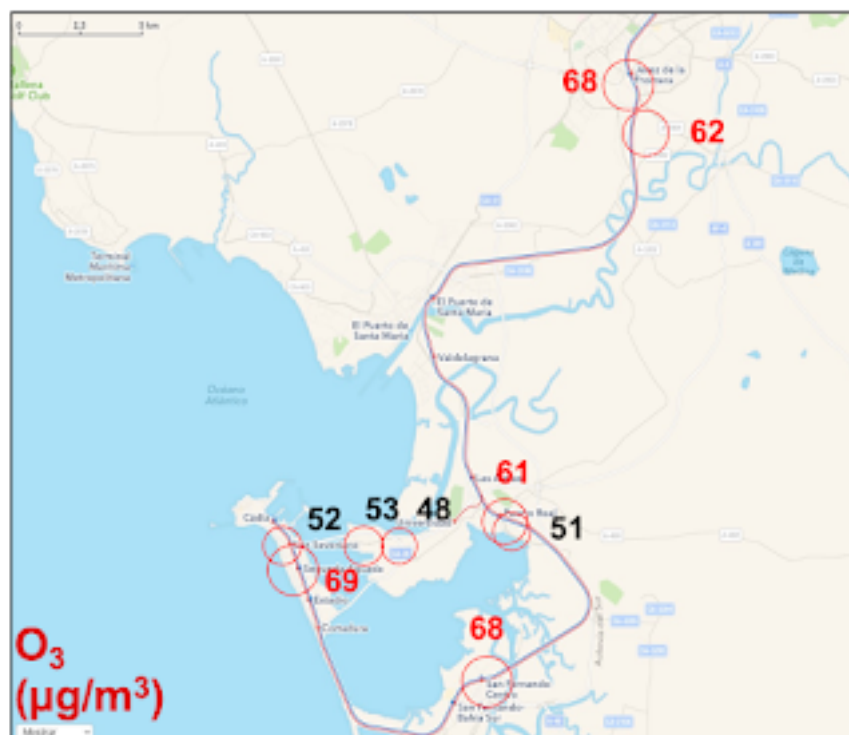


Mapas Calidad del Aire

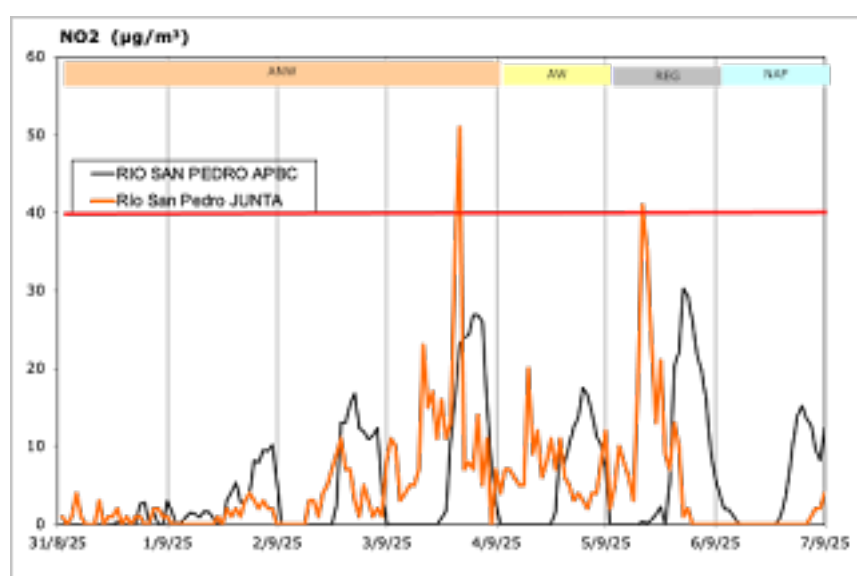
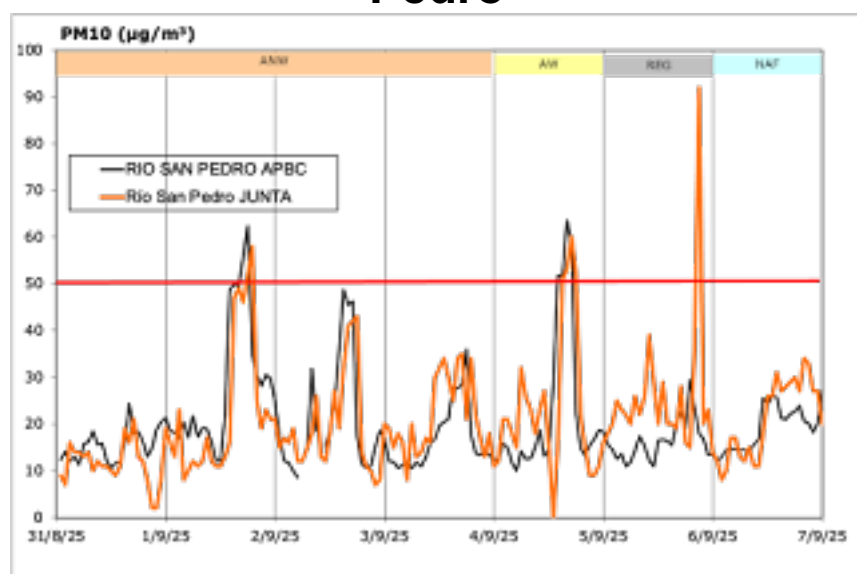
(en negro ABPC, rojo JUNTA)

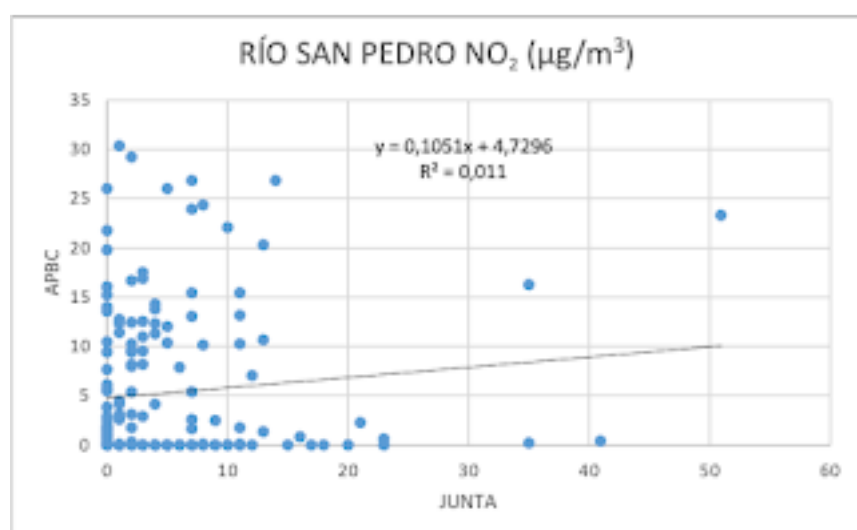
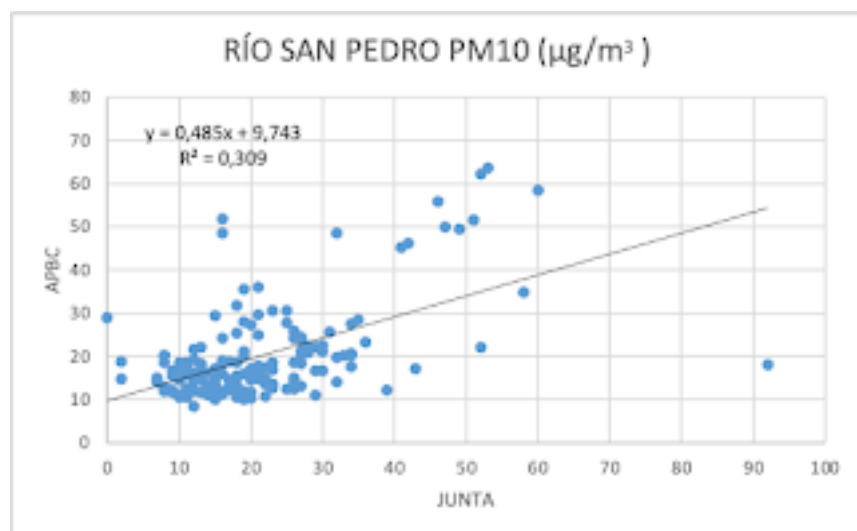
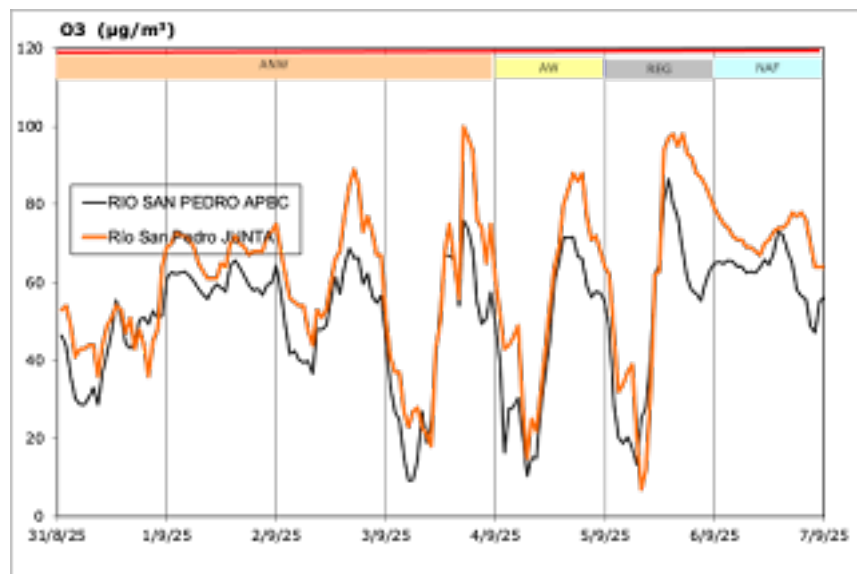


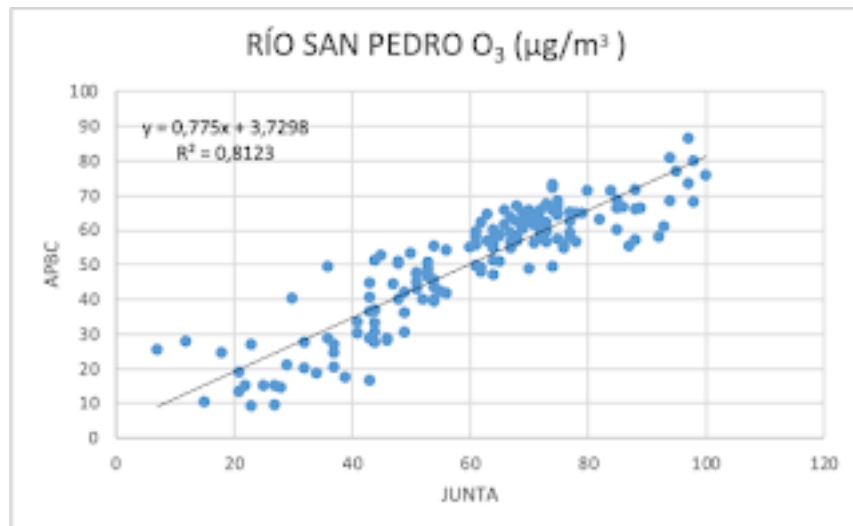




Comparativa equipos Junta vs APBC en Río San Pedro







RÍO SAN PEDRO					
Factores	R2	Slope	Intercept	F	
PM10	0,309	0,485	9,7	2,06	
NO ₂	0,011	0,105	4,7	9,51	
O ₃	0,812	0,775	3,7	1,29	