

Análisis Semanal Calidad del Aire de BAHÍA DE CÁDIZ

20 AL 26 DE AGOSTO DE 2023

Unidad Asociada al CSIC-Universidad de Huelva "Contaminación Atmosférica"

En los gráficos adjuntos y tabla se incluye la evolución de gases contaminantes y material particulado atmosférico en estaciones representativas de la Red de Calidad del Aire de Andalucía en BAHÍA DE CÁDIZ durante la semana del **20 AL 26 DE AGOSTO 2023**. Los datos no se encuentran validados, pero sirven de orientación sobre la tendencia y origen de los mencionados contaminantes.

PM10

- La máxima concentración promedio semanal de PM10 se ha registrado en Cartuja (58 $\mu\text{g}/\text{m}^3$).
- La mínima concentración promedio semanal fue 11 $\mu\text{g}/\text{m}^3$, obteniéndose en CN Viento de Levante.

NO₂

- La máxima concentración promedio semanal de NO₂ ha sido 19 $\mu\text{g}/\text{m}^3$ en Avda Marconi
- La mínima concentración promedio semanal fue 7 $\mu\text{g}/\text{m}^3$, obteniéndose en Cartuja.

Ozono troposférico

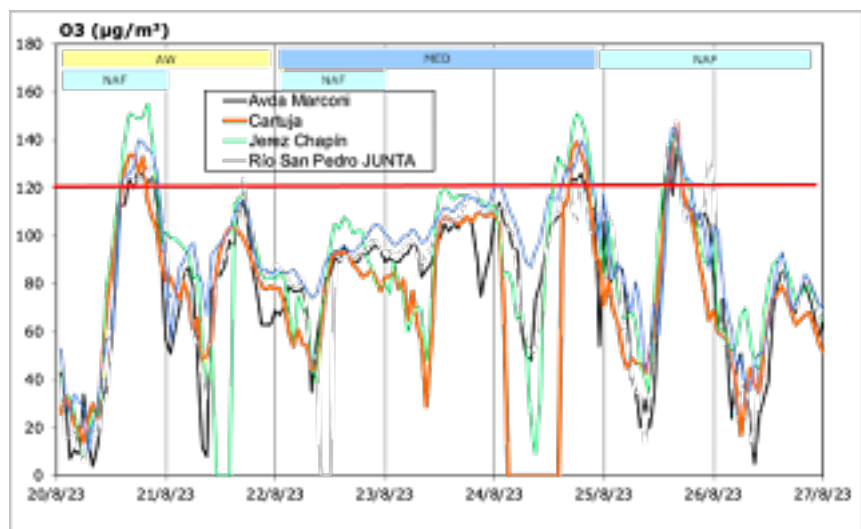
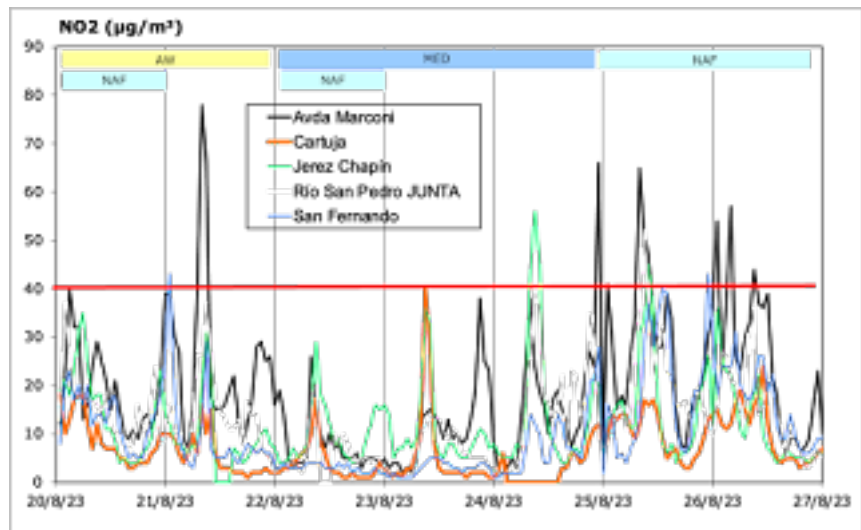
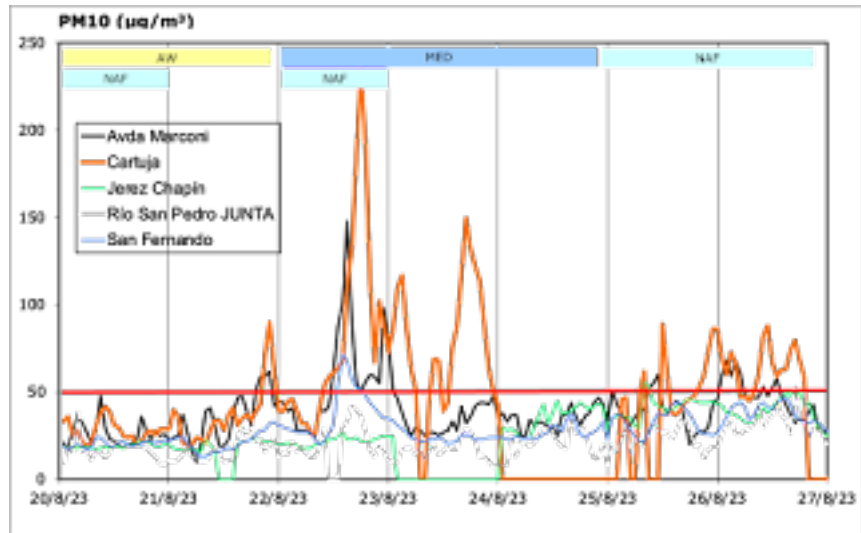
- Rango promedio semanal comprendido entre San Fernando (92 $\mu\text{g}/\text{m}^3$) y San Fernando y Avda Marconi (79 $\mu\text{g}/\text{m}^3$).

Tabla promedios semanales

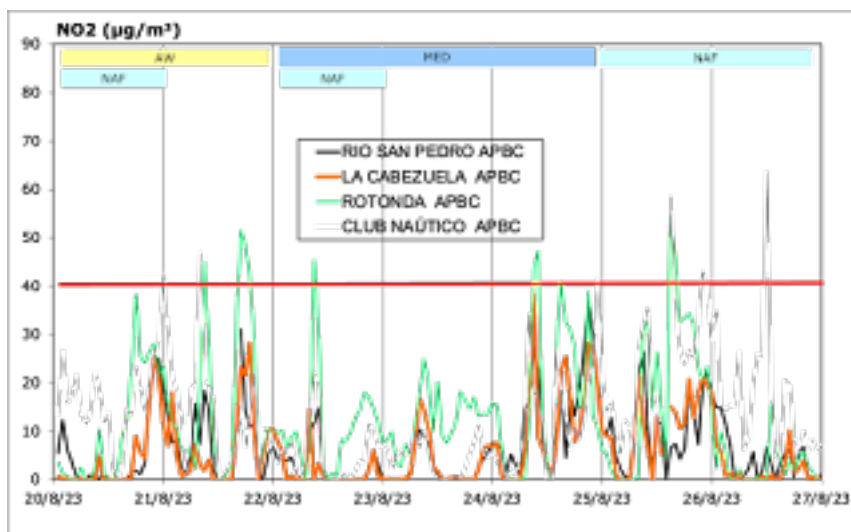
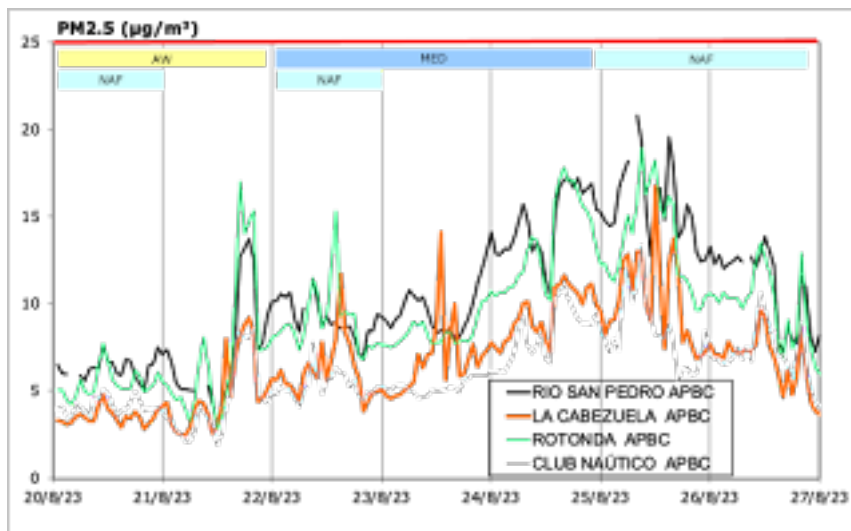
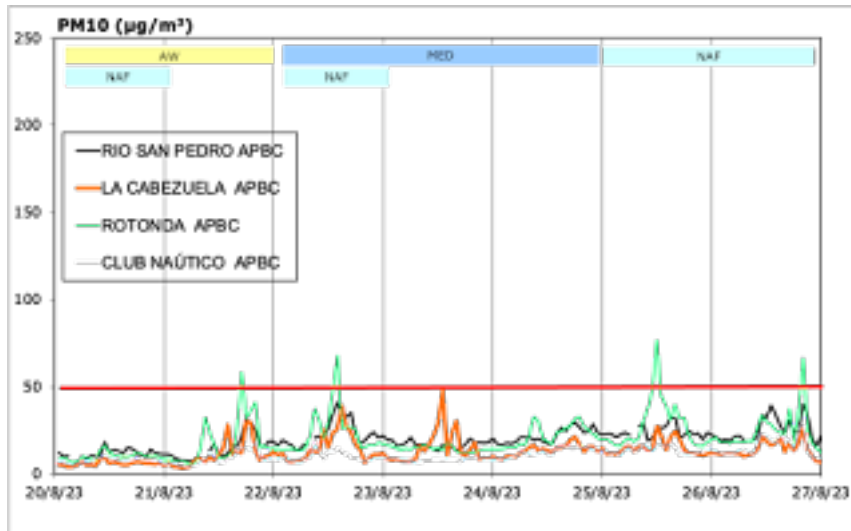
20 AL 26 DE AGOSTO DE 2023								
Estación ($\mu\text{g}/\text{m}^3$)	CO ₂	CO	NO ₂	O ₃	PM1	PM2.5	PM10	PM10>VLD
RIO SAN PEDRO APBC	896	358	8	51	8	11	20	0
LA CABEZUELA APBC	805	318	8	52	5	7	13	0
ROTONDA APBC	916	337	15	56	7	10	20	0
CLUB NAÚTICO APBC	885	331	14	60	4	6	11	0
Avda Marconi			19	79			39	1
Cartuja			7	79			58	4
Jerez Chapín			13	87			30	0
Río San Pedro JUNTA			13	84			21	0
San Fernando			10	92			29	0
Límite horario			200 (18) 20 (8 horas)					
Límite diario							50 (35)	
Límite anual		10000	40				40	

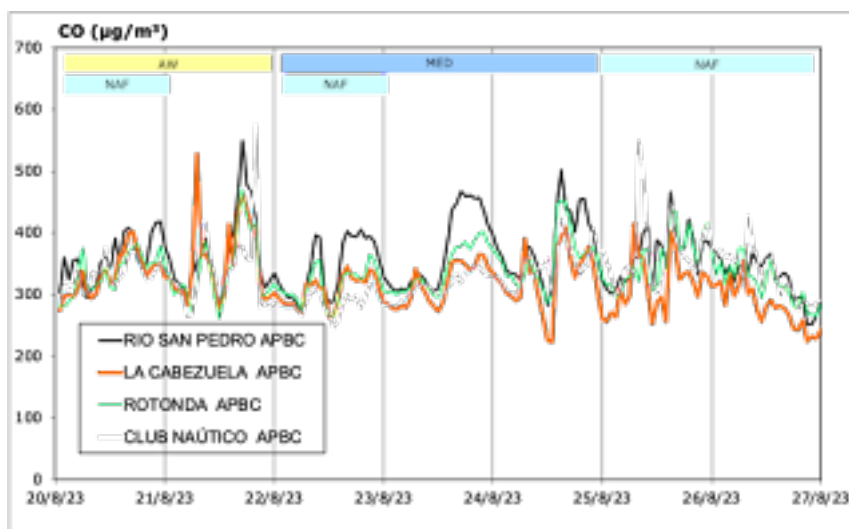
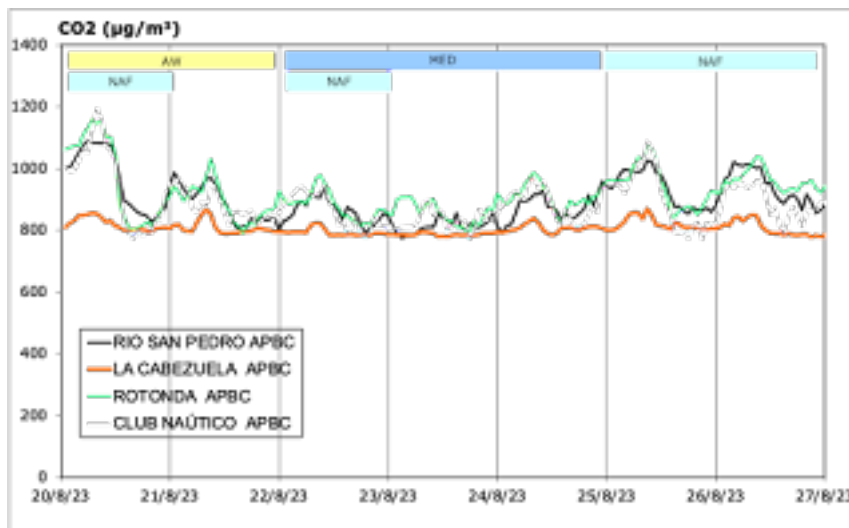
Entre paréntesis: número de veces (horario y diario) según Directiva 2008/50/CE

Diagramas por contaminantes JUNTA



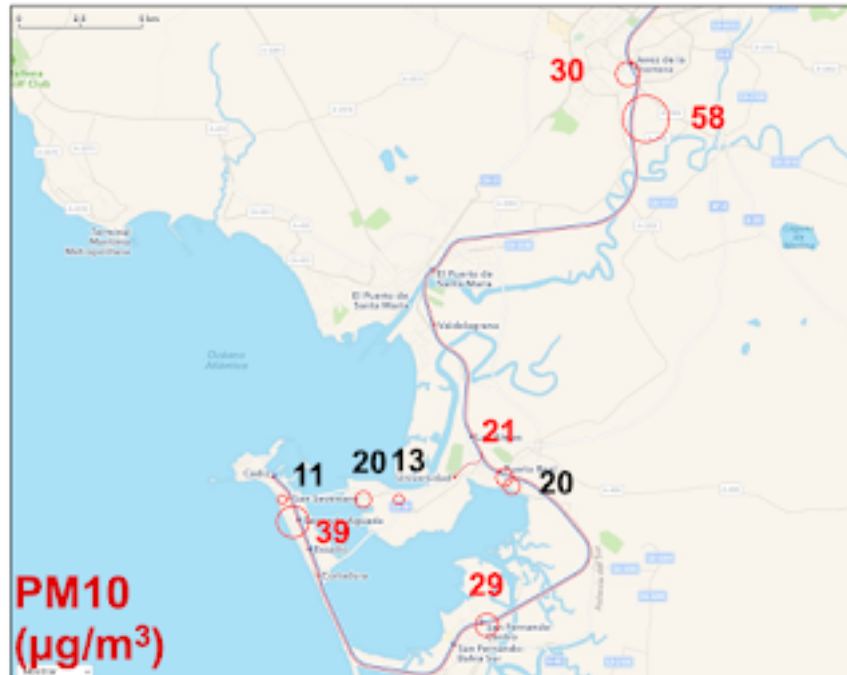
Diagramas por contaminantes APBC



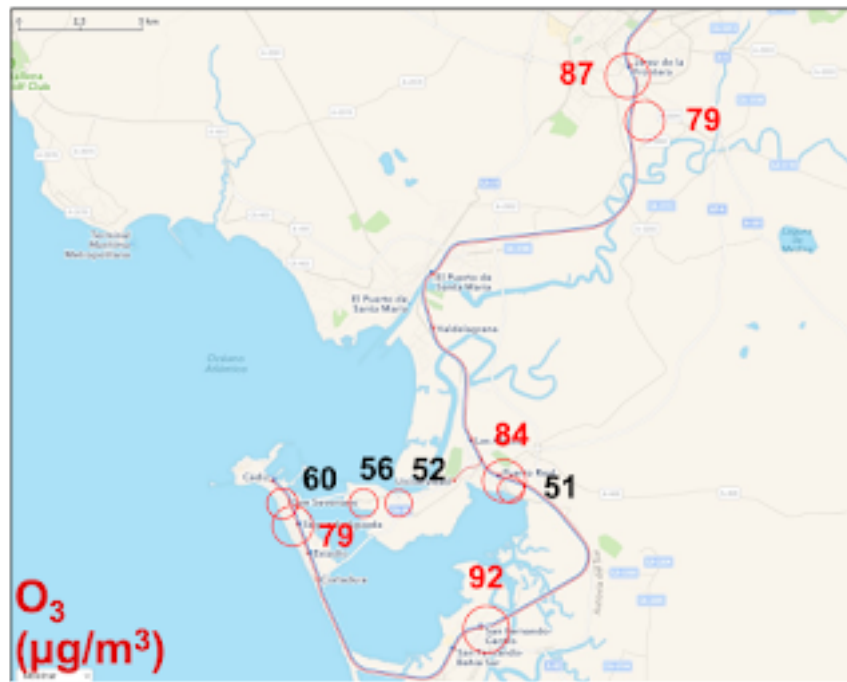


Mapas Calidad del Aire

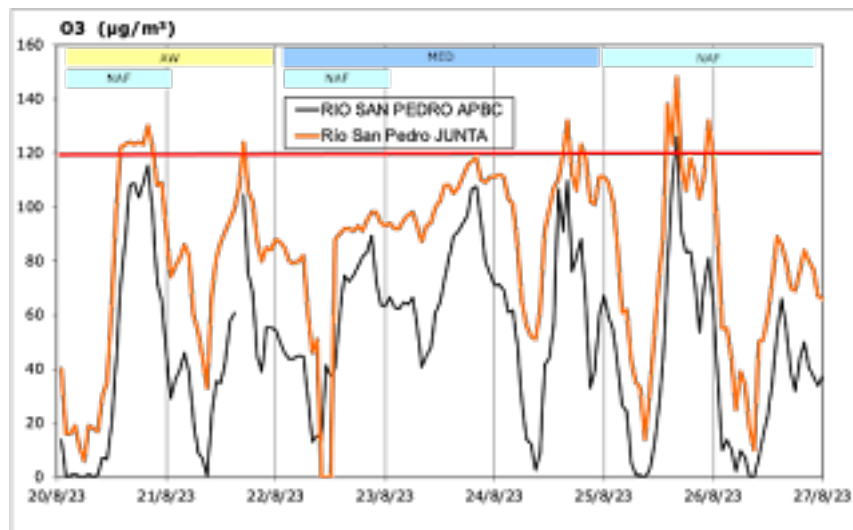
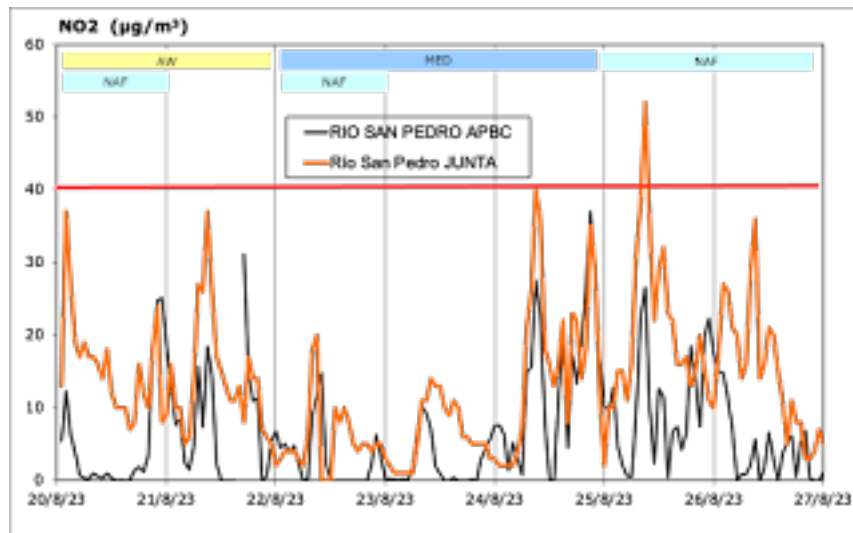
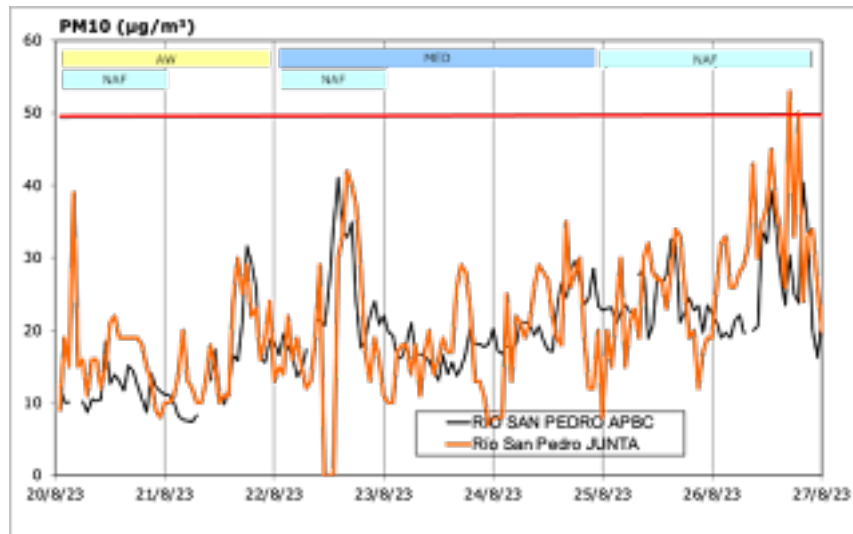
(en negro ABPC, rojo JUNTA)

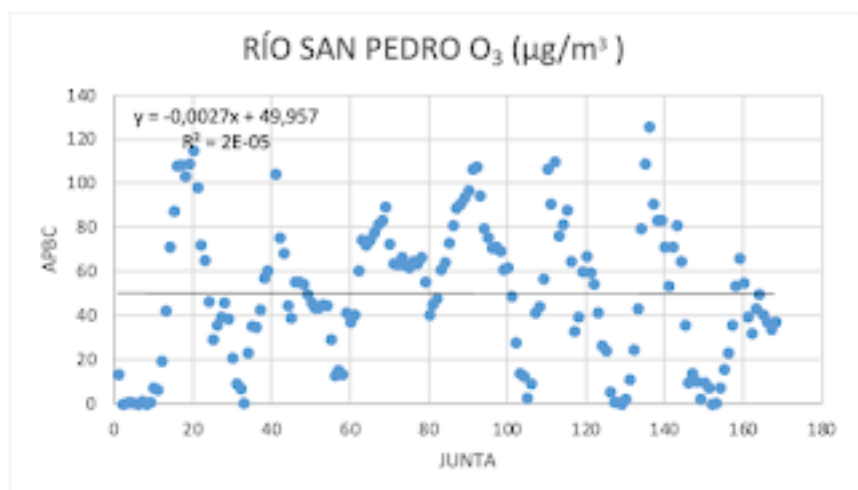
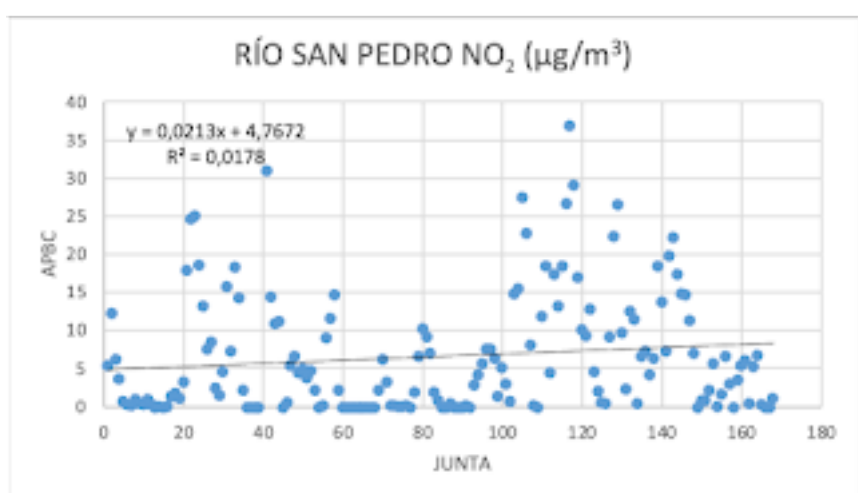
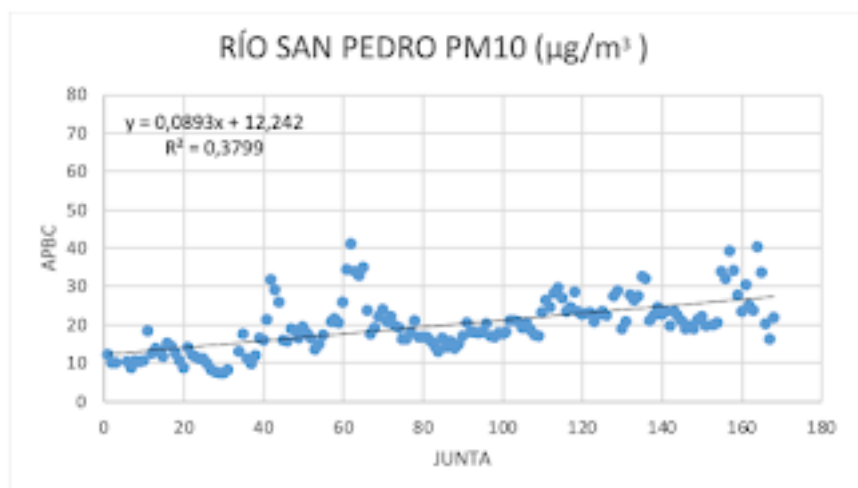






Comparativa equipos Junta vs APBC en Río San Pedro





RÍO SAN PEDRO				
Factores	R2	Slope	Intercept	F
PM10	0,346	0,456	10,1	2,19
NO ₂	0,287	0,437	0,7	2,29
O ₃	0,848	0,937	-28,2	1,07