

Análisis Semanal Calidad del Aire de BAHÍA DE CÁDIZ

16 AL 22 DE OCTUBRE DE 2022

Unidad Asociada al CSIC-Universidad de Huelva "Contaminación Atmosférica"

En los gráficos adjuntos y tabla se incluye la evolución de gases contaminantes y material particulado atmosférico en estaciones representativas de la Red de Calidad del Aire de Andalucía en BAHÍA DE CÁDIZ durante la semana del **16 AL 22 DE OCTUBRE DE 2022**. Los datos no se encuentran validados, pero sirven de orientación sobre la tendencia y origen de los mencionados contaminantes.

PM10

- La máxima concentración promedio semanal de PM10 se ha registrado en Jerez-Chapín ($36 \mu\text{g}/\text{m}^3$).
- La mínima concentración promedio semanal fue $19 \mu\text{g}/\text{m}^3$, obteniéndose en CN Viento de Levante.
- Se mantiene eventos de alto PM10 por persistente de calima.

NO₂

- La máxima concentración promedio semanal de NO₂ ha sido $14 \mu\text{g}/\text{m}^3$ en CN Viento de Levante, Cartuja y San Fernando.
- La mínima concentración promedio semanal fue $8 \mu\text{g}/\text{m}^3$, obteniéndose en Rotonda y La Cabezuela.

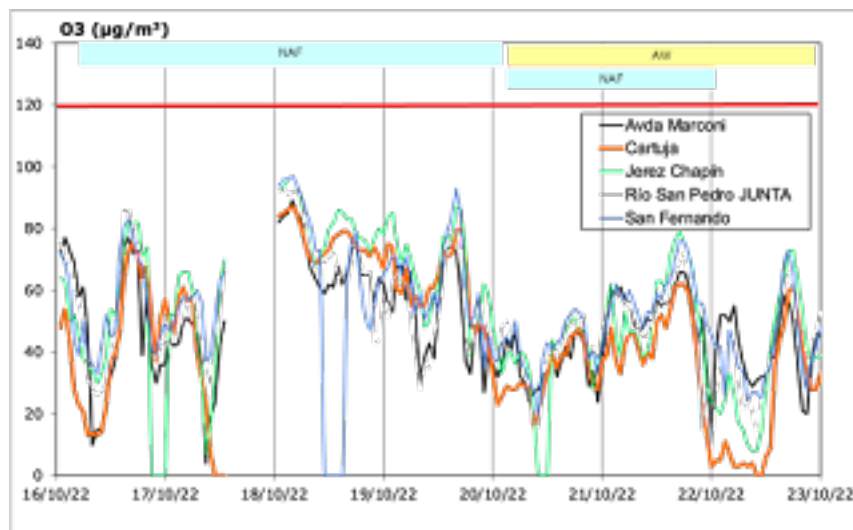
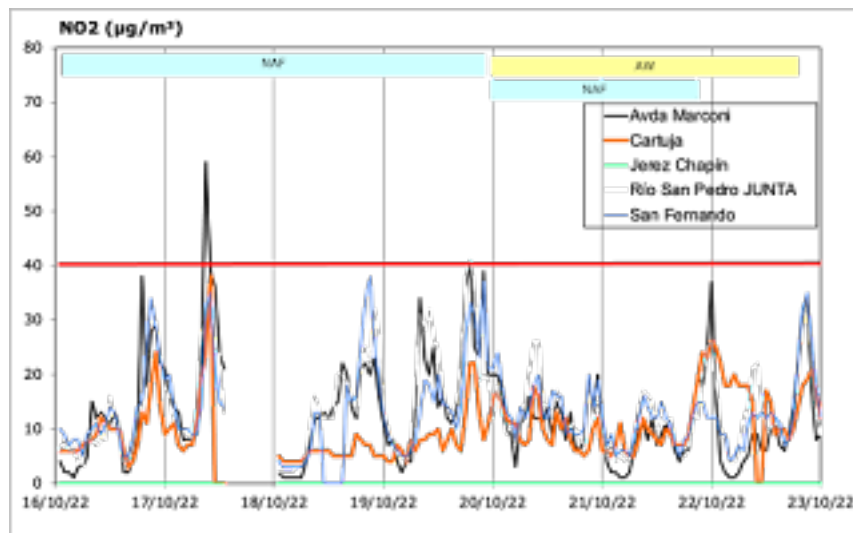
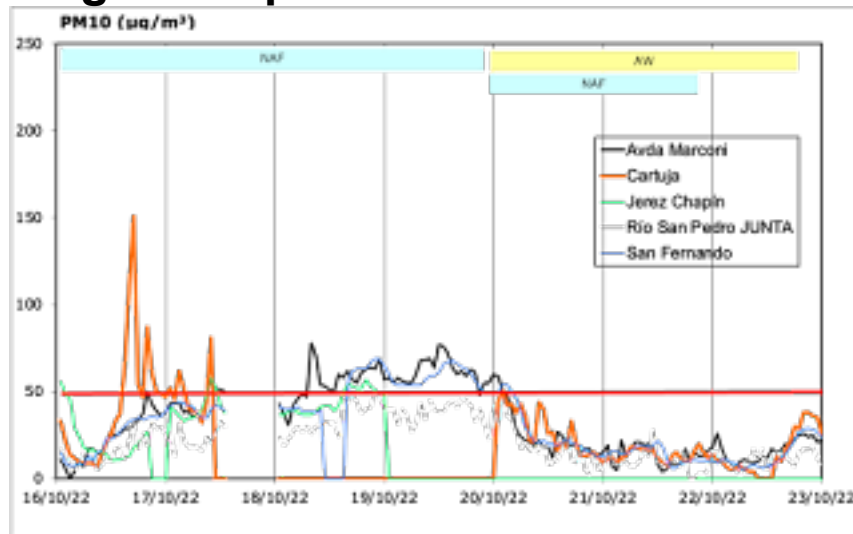
Ozono troposférico

- Rango promedio semanal comprendido entre La Cabezuela ($67 \mu\text{g}/\text{m}^3$) y Rotonda ($35 \mu\text{g}/\text{m}^3$).

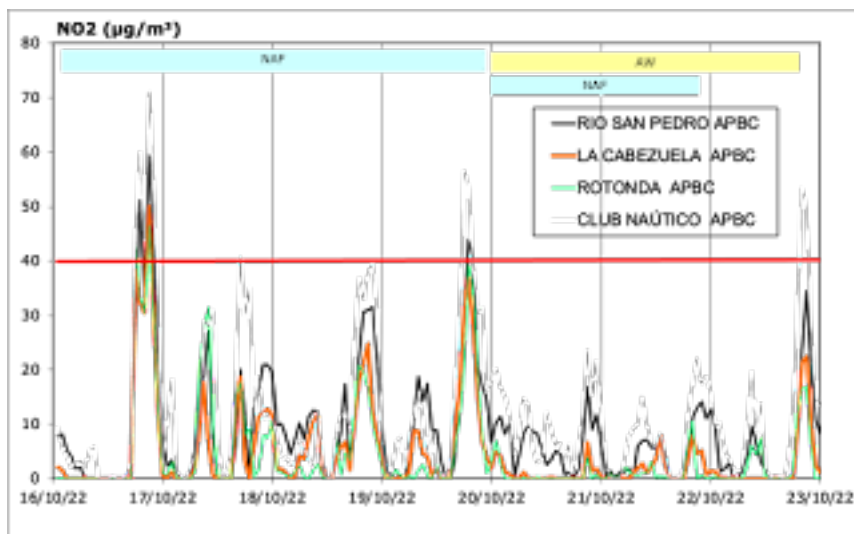
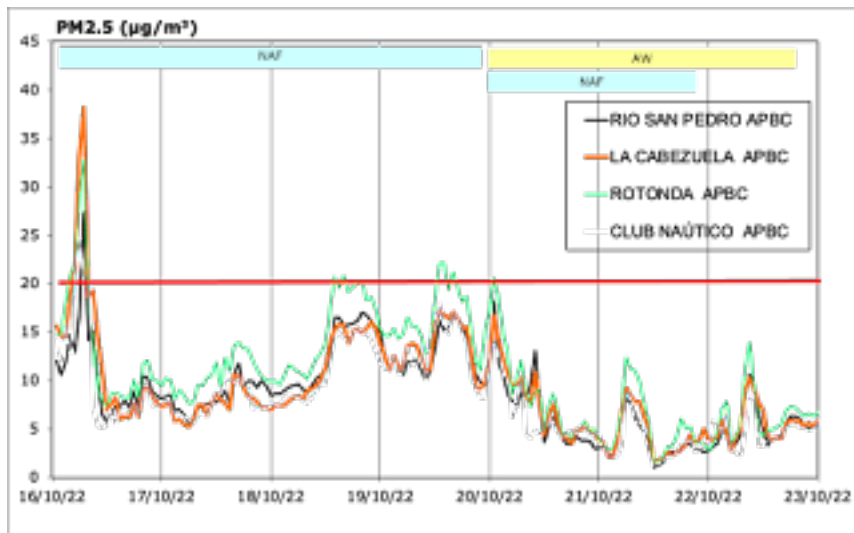
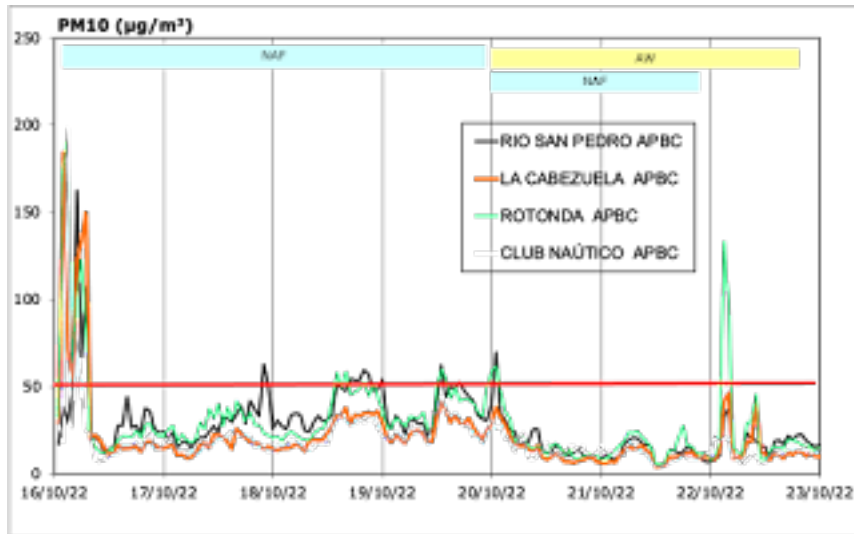
Tabla promedios semanales

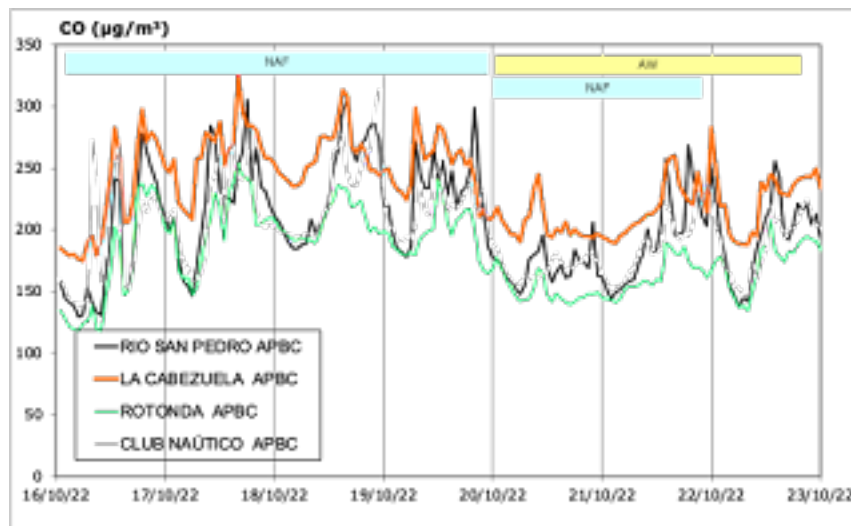
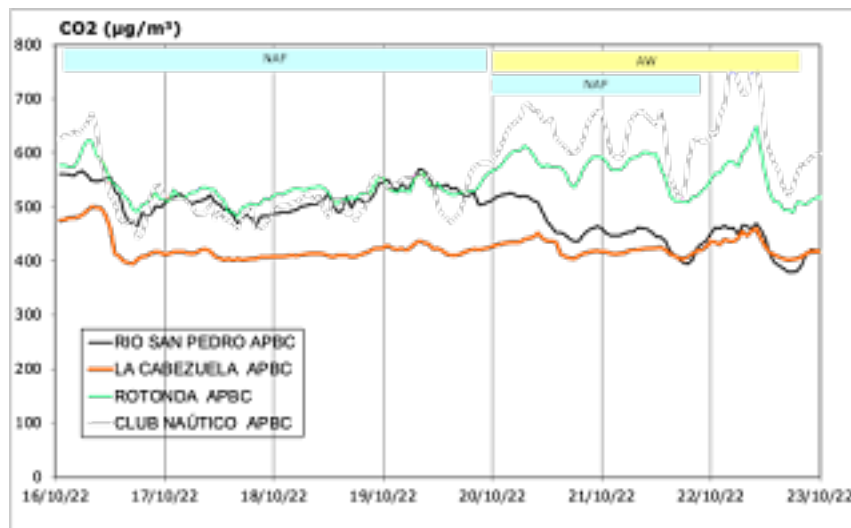
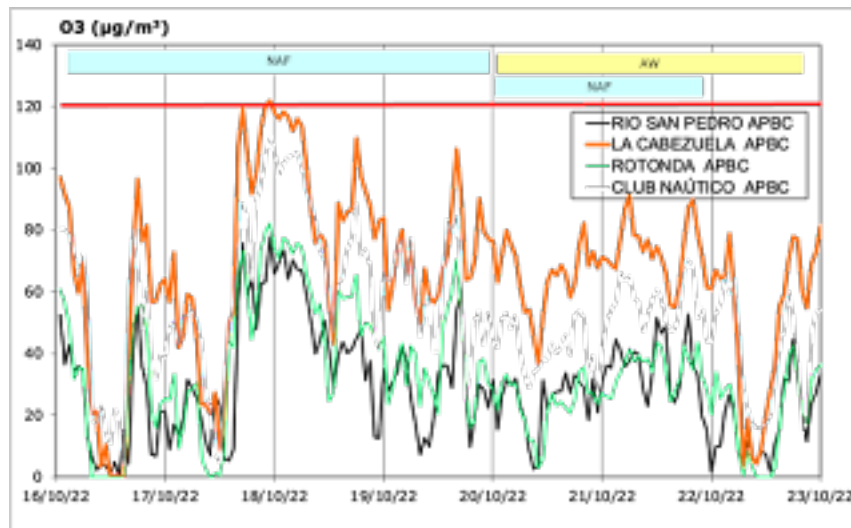
16 AL 22 DE OCTUBRE DE 2022								
Estación ($\mu\text{g}/\text{m}^3$)	CO ₂	CO	NO ₂	O ₃	PM1	PM2.5	PM10	PM10>VLD
RIO SAN PEDRO APBC	488	203	11	30	4	9	28	0
LA CABEZUELA APBC	423	235	8	67	5	9	21	0
ROTONDA APBC	545	180	8	35	6	11	30	0
CLUB NAÚTICO APBC	571	200	14	54	4	8	19	0
Avda Marconi			13	49			34	2
Cartuja			10	47			27	0
Jerez Chapín			FALLO	55			36	0
Río San Pedro JUNTA			14	51			22	0
San Fernando			14	55			31	2
Límite horario			200 (18) 20 (8 horas)					
Límite diario							50 (35)	
Límite anual		10000	40				40	
Entre paréntesis: número de veces (horario y diario) según Directiva 2008/50/CE								

Diagramas por contaminantes JUNTA



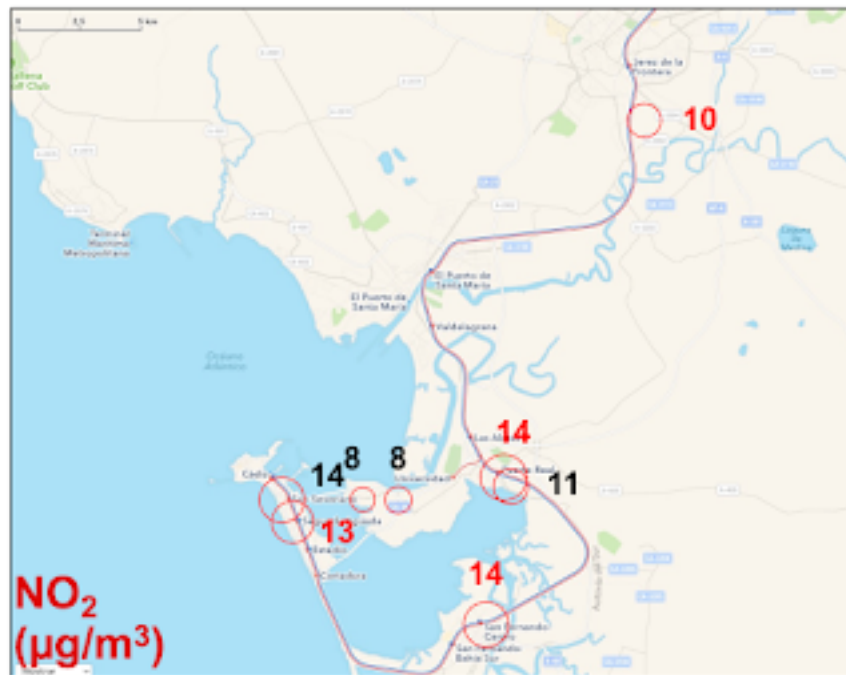
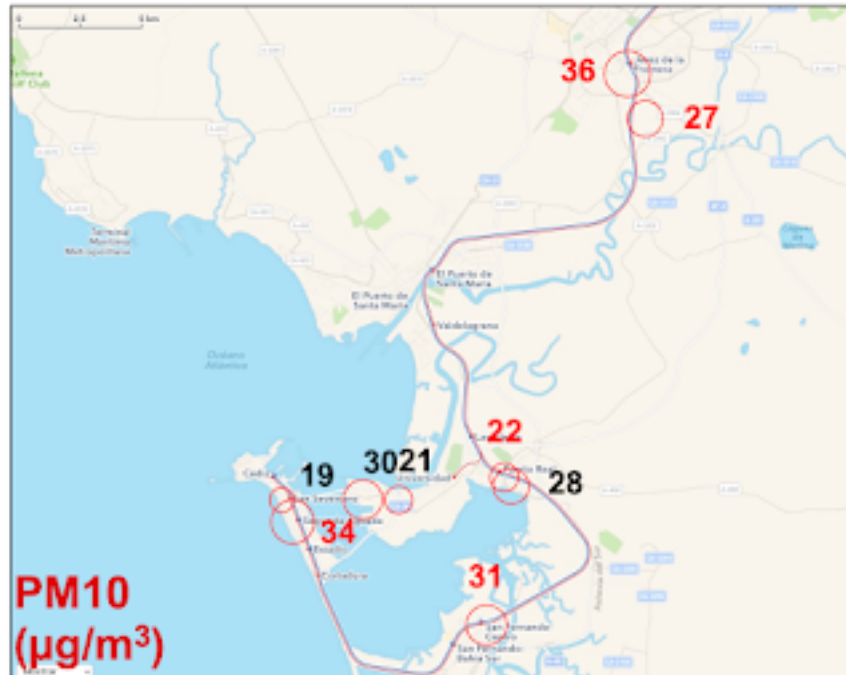
Diagramas por contaminantes APBC



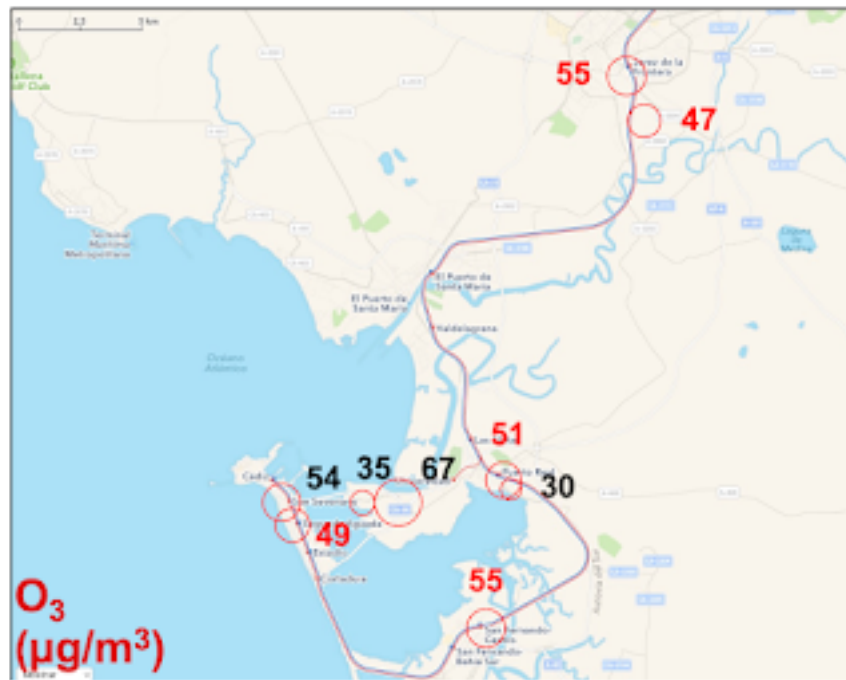


Mapas Calidad del Aire

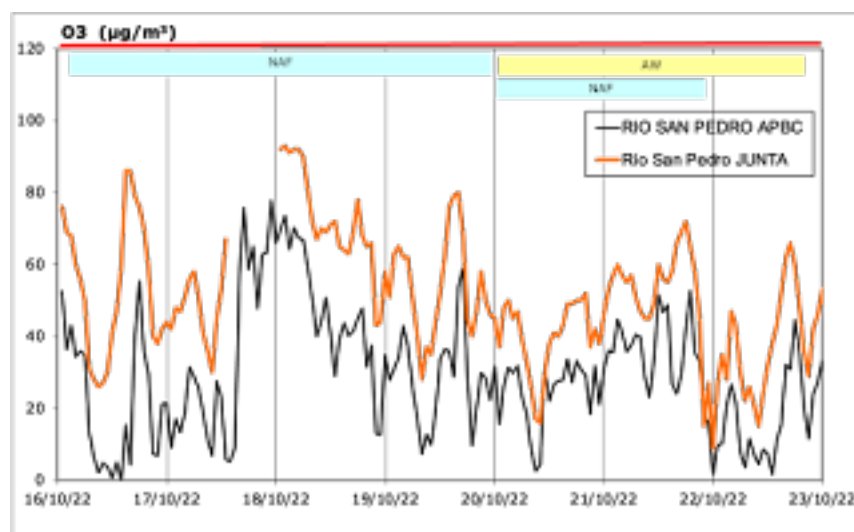
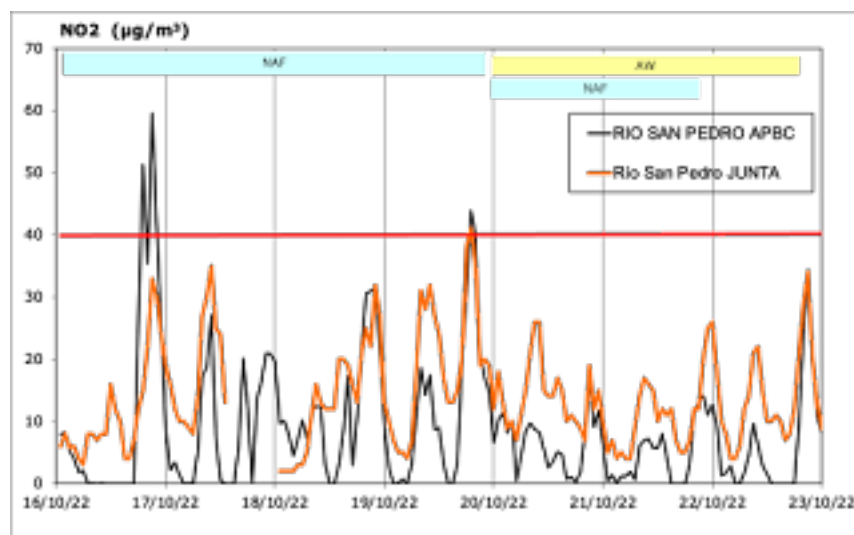
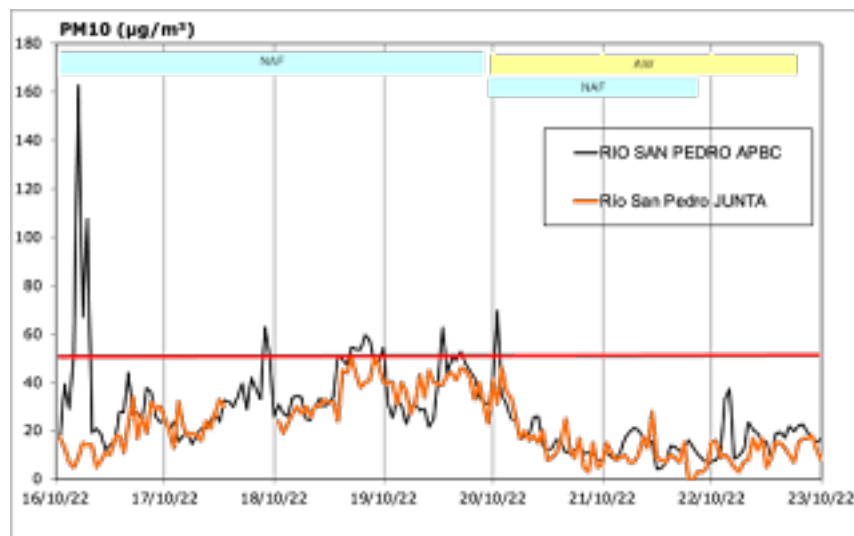
(en negro ABPC, rojo JUNTA)

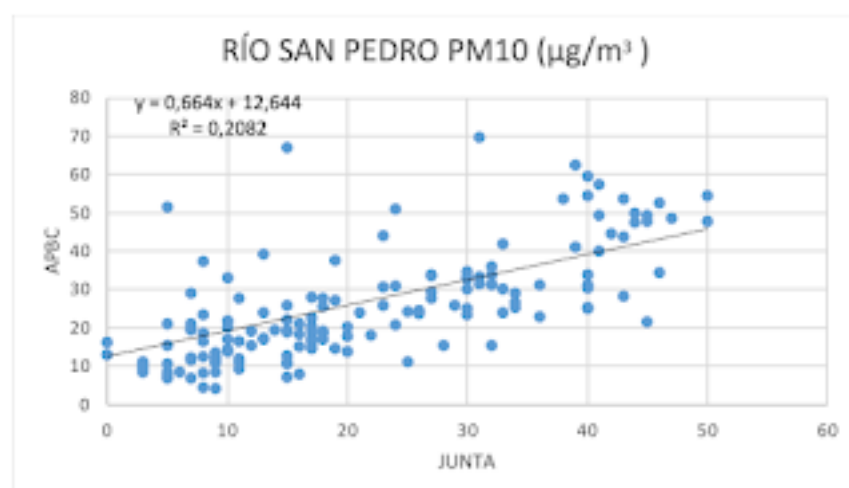
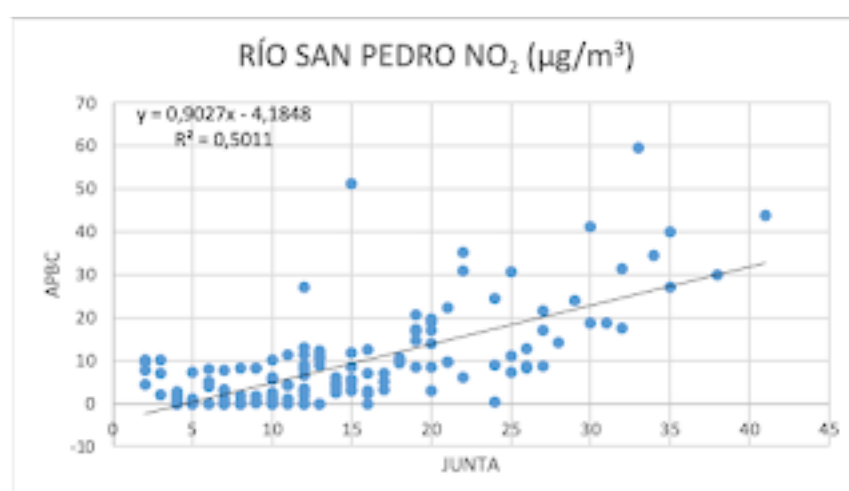
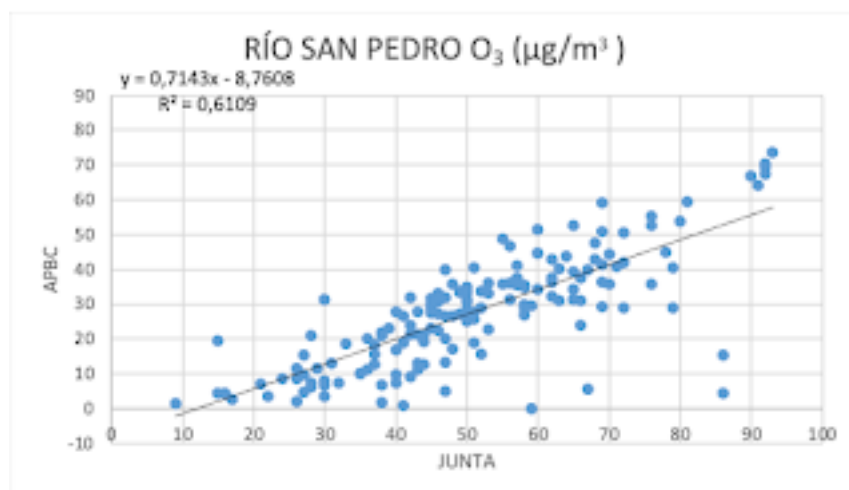






Comparativa equipos Junta vs APBC en Río San Pedro





RÍO SAN PEDRO				
Factores	R2	Slope	Intercept	F
PM10	0,208	0,664	12,6	1,51
NO ₂	0,501	0,903	-4,2	1,11
O ₃	0,611	0,714	-8,8	1,40