

Análisis Semanal Calidad del Aire de BAHÍA DE CÁDIZ

15 AL 21 DE MAYO DE 2022

Unidad Asociada al CSIC-Universidad de Huelva "Contaminación Atmosférica"

En los gráficos adjuntos y tabla se incluye la evolución de gases contaminantes y material particulado atmosférico en estaciones representativas de la Red de Calidad del Aire de Andalucía en BAHÍA DE CÁDIZ durante la semana del **15 AL 21 DE MAYO DE 2022**. Los datos no se encuentran validados, pero sirven de orientación sobre la tendencia y origen de los mencionados contaminantes.

PM10

- La máxima concentración promedio semanal de PM10 se ha registrado en Río San Pedro (34 $\mu\text{g}/\text{m}^3$).
- La mínima concentración promedio semanal fue 20 $\mu\text{g}/\text{m}^3$, obteniéndose en CN Viento de Levante.

NO2

- La máxima concentración promedio semanal de NO2 ha sido 22 $\mu\text{g}/\text{m}^3$ La Cabezuela.
- La mínima concentración promedio semanal fue 5 $\mu\text{g}/\text{m}^3$, obteniéndose en Cartuja.

Ozono troposférico

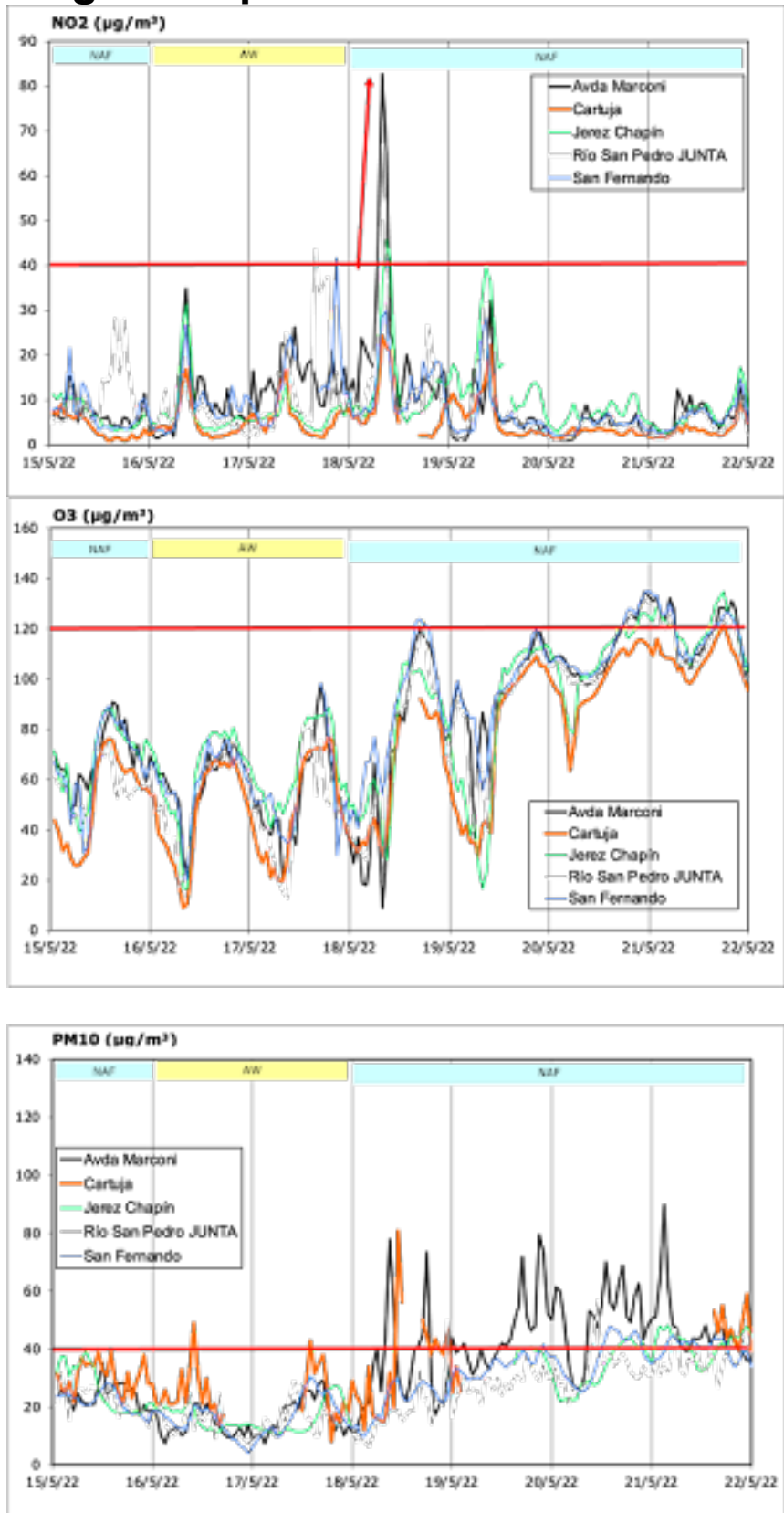
- Rango promedio semanal comprendido entre San Fernando (86 $\mu\text{g}/\text{m}^3$) y Cartuja (70 $\mu\text{g}/\text{m}^3$).

Tabla promedios semanales

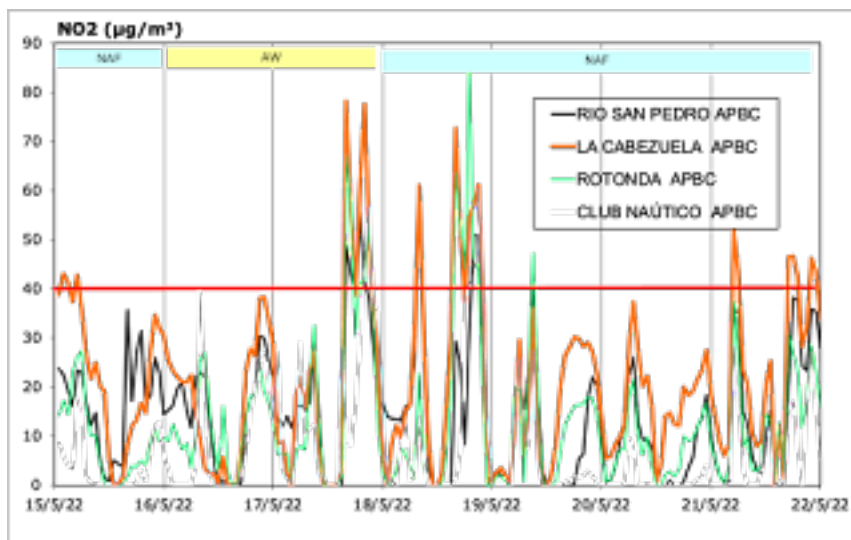
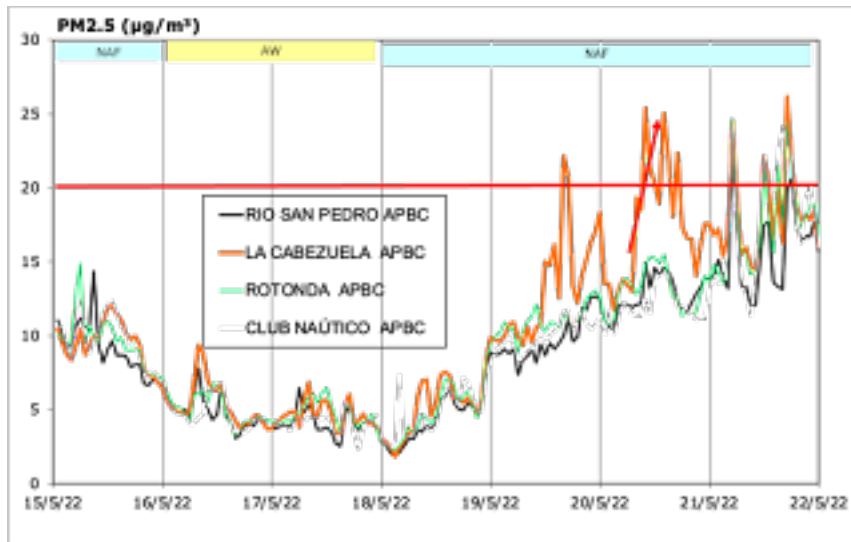
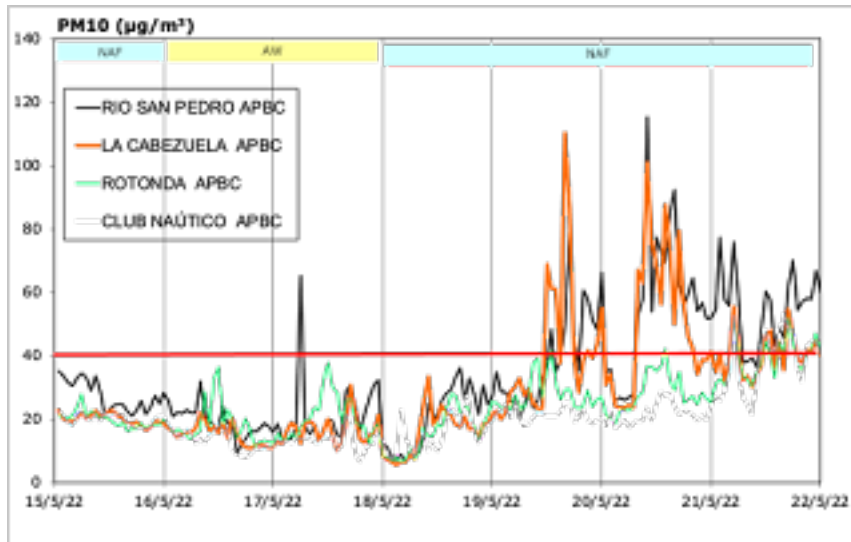
15 AL 21 DE MAYO DE 2022								
Estación ($\mu\text{g}/\text{m}^3$)	CO ₂	CO	NO ₂	O ₃	PM1	PM2.5	PM10	PM10>VLD
RÍO SAN PEDRO APBC	485	339	17	79	4	9	34	2
LA CABEZUELA APBC	645	277	22	55	5	11	29	1
ROTONDA APBC	472	324	14	83	5	9	24	0
CLUB NAÚTICO APBC	486	303	11	83	5	9	20	0
Avda. Marconi			10	82			33	0
Cartuja			5	70			35	0
Jerez Chapín			9	82			27	0
Río San Pedro JUNTA			9	78			24	0
San Fernando			8	86		9	27	0
Límite horario			200 (18) 20 (6 horas)					
Límite diario							50 (35)	
Límite anual		10000	40				40	

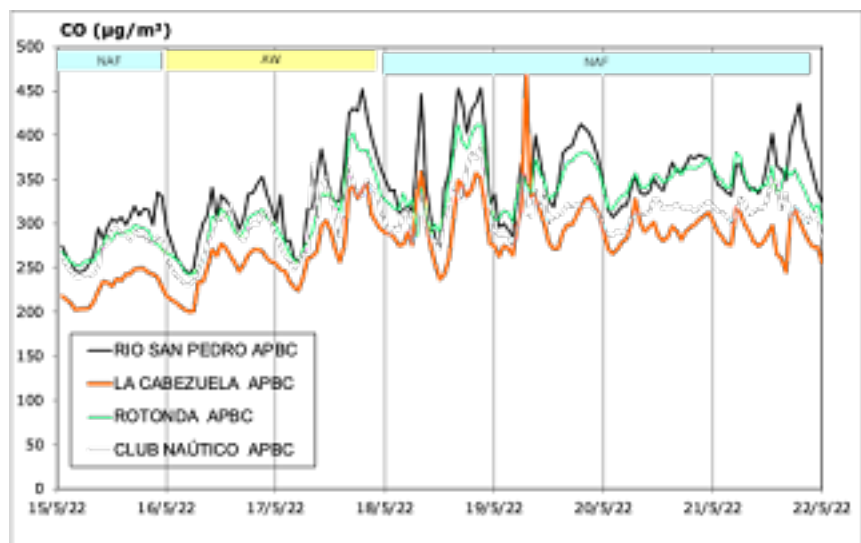
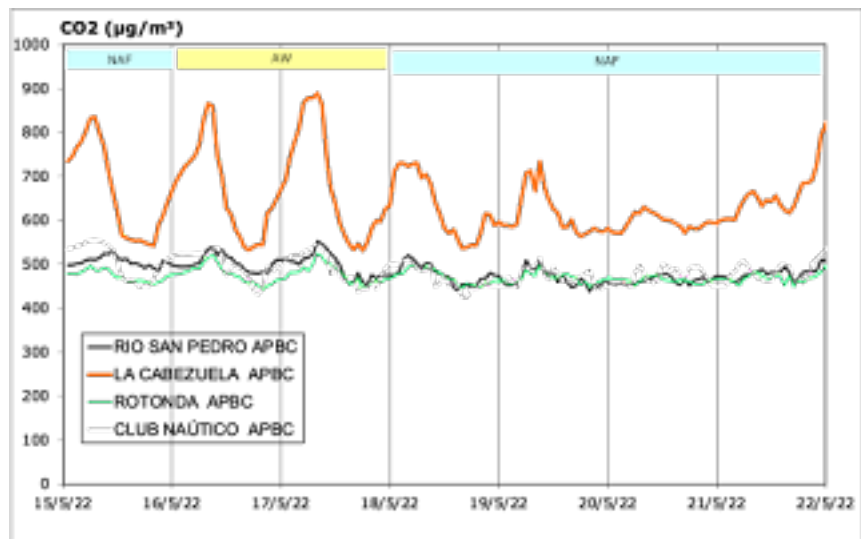
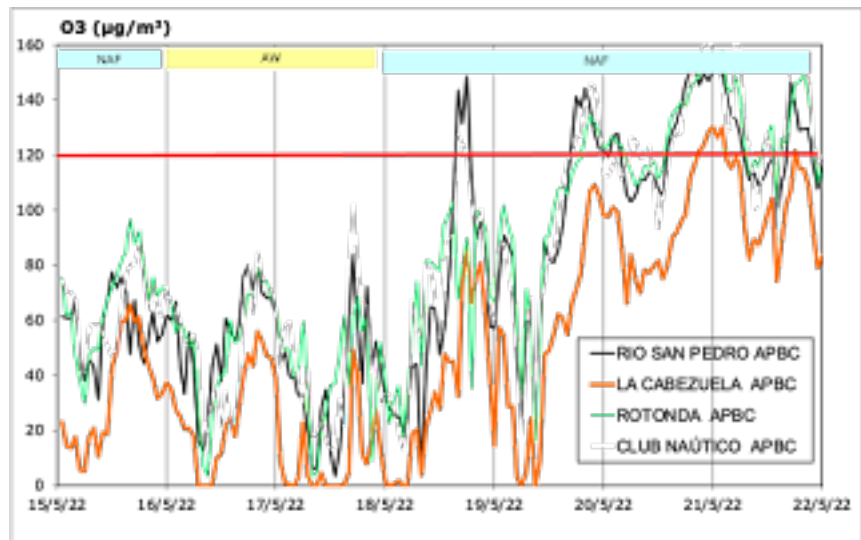
Entre paréntesis: número de veces (horario y diario) según Directiva 2008/50/CE

Diagramas por contaminantes JUNTA



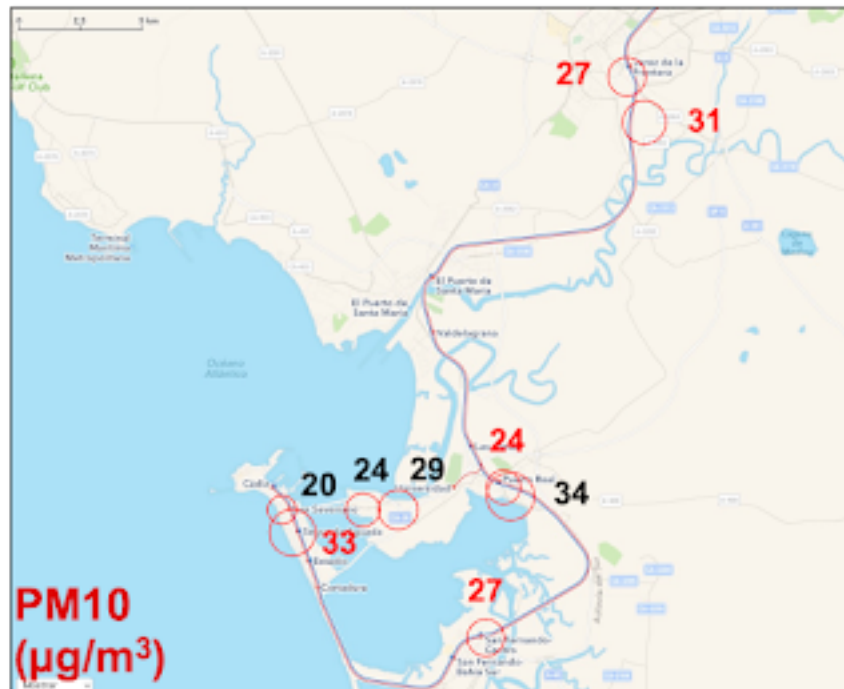
Diagramas por contaminantes APBC



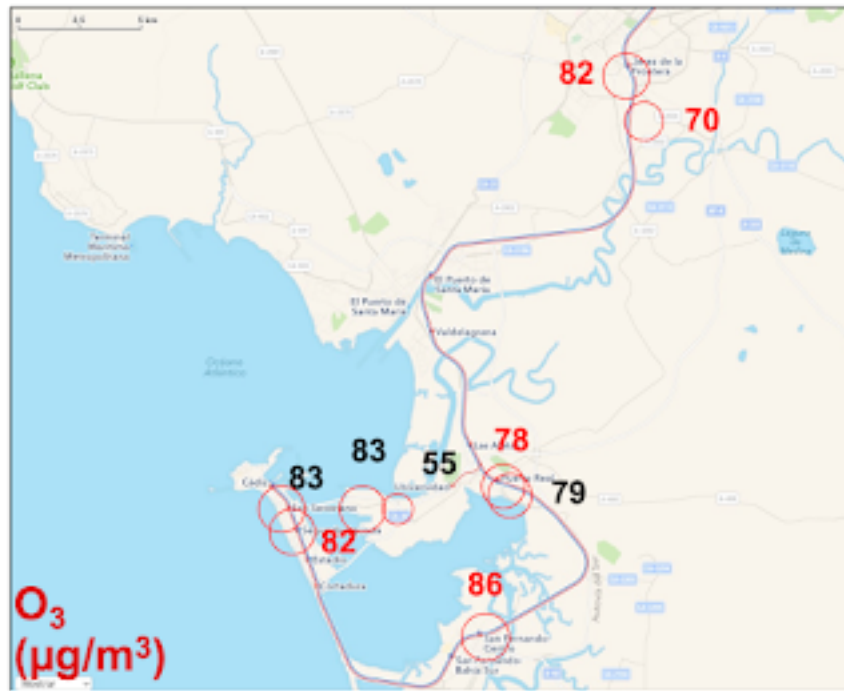


Mapas Calidad del Aire

(en negro ABPC, rojo JUNTA)







Comparativa equipos Junta vs APBC en Río San Pedro

RÍO SAN PEDRO				
Factores	R2	Slope	Intercept	F
PM10	0,527	1,419	-0,2	0,70
NO ₂	0,316	0,838	7,0	1,19
O ₃	0,882	1,222	-16,2	0,82

