

Análisis Semanal Calidad del Aire de BAHÍA DE CÁDIZ

1 AL 7 DE MAYO DE 2022

Unidad Asociada al CSIC-Universidad de Huelva "Contaminación Atmosférica"

En los gráficos adjuntos y tabla se incluye la evolución de gases contaminantes y material particulado atmosférico en estaciones representativas de la Red de Calidad del Aire de Andalucía en BAHÍA DE CÁDIZ durante la semana del **1 AL 7 DE MAYO DE 2022**. Los datos no se encuentran validados, pero sirven de orientación sobre la tendencia y origen de los mencionados contaminantes.

PM10

- La máxima concentración promedio semanal de PM10 se ha registrado en Río San Pedro ($23 \mu\text{g}/\text{m}^3$).
- La mínima concentración promedio semanal fue $16 \mu\text{g}/\text{m}^3$, obteniéndose en la mayoría de las estaciones.

NO2

- La máxima concentración promedio semanal de NO₂ ha sido $27 \mu\text{g}/\text{m}^3$ Rotonda.

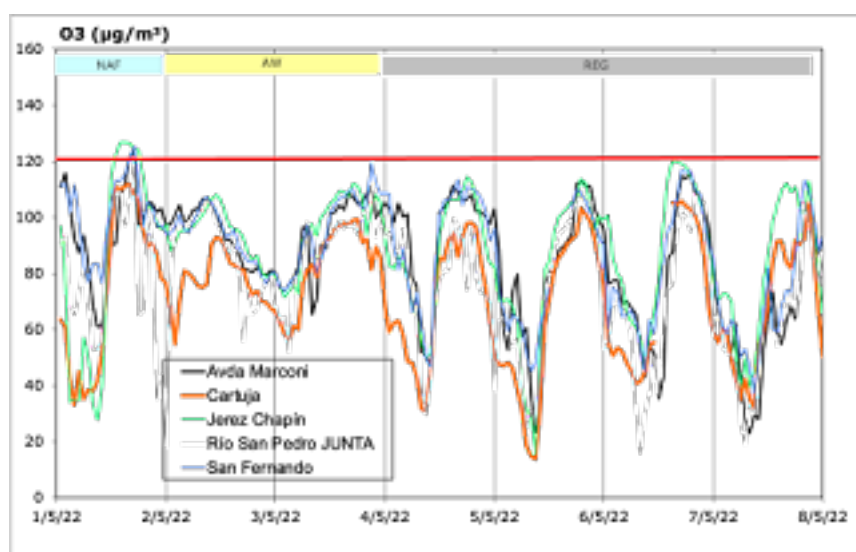
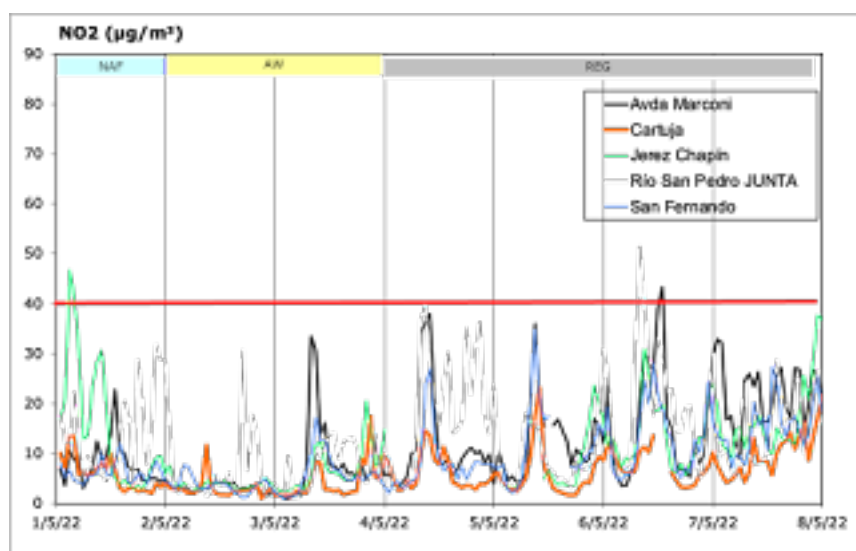
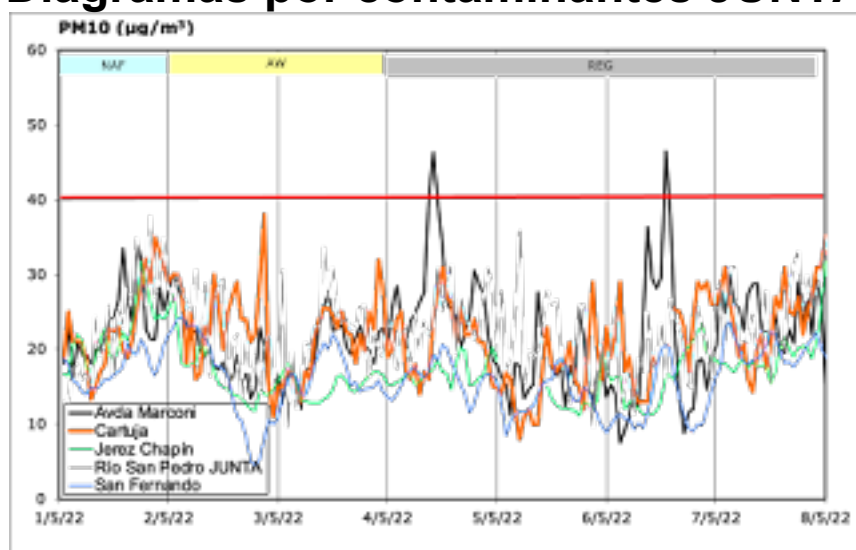
Ozono troposférico

- Rango promedio semanal comprendido entre Rotonda ($50 \mu\text{g}/\text{m}^3$) y San fernando ($88 \mu\text{g}/\text{m}^3$).

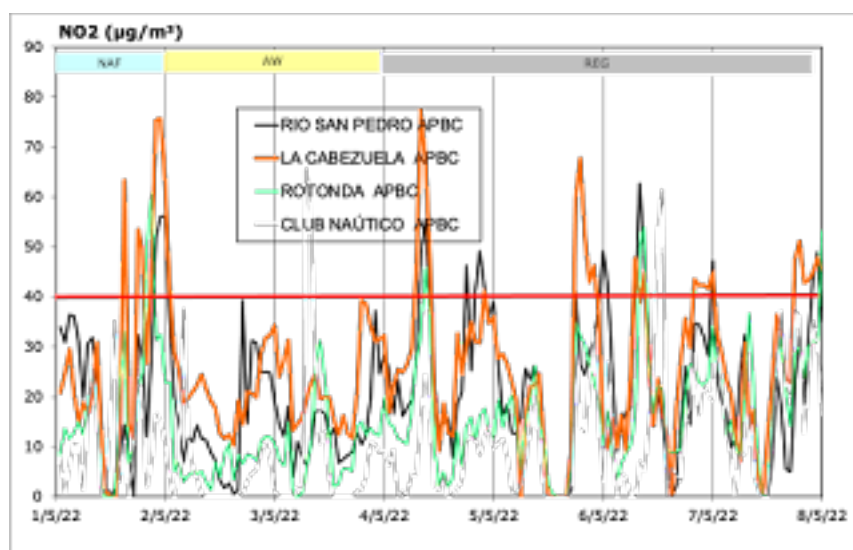
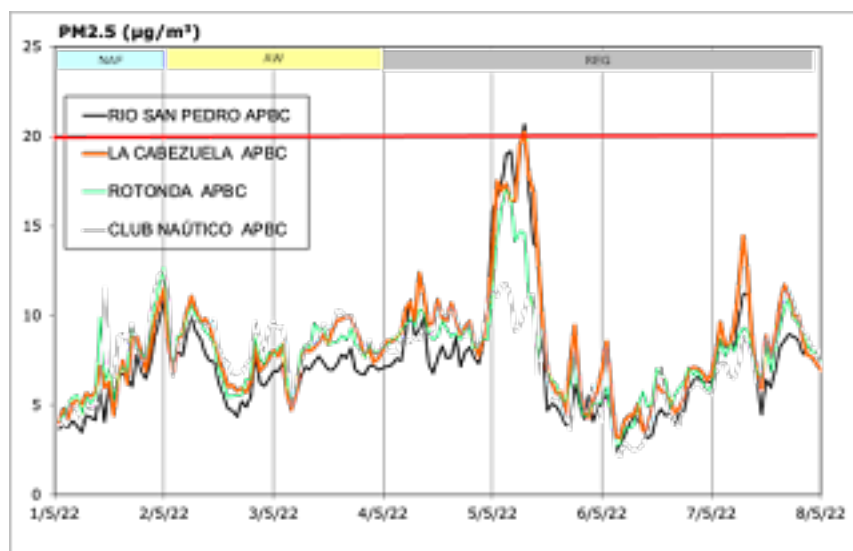
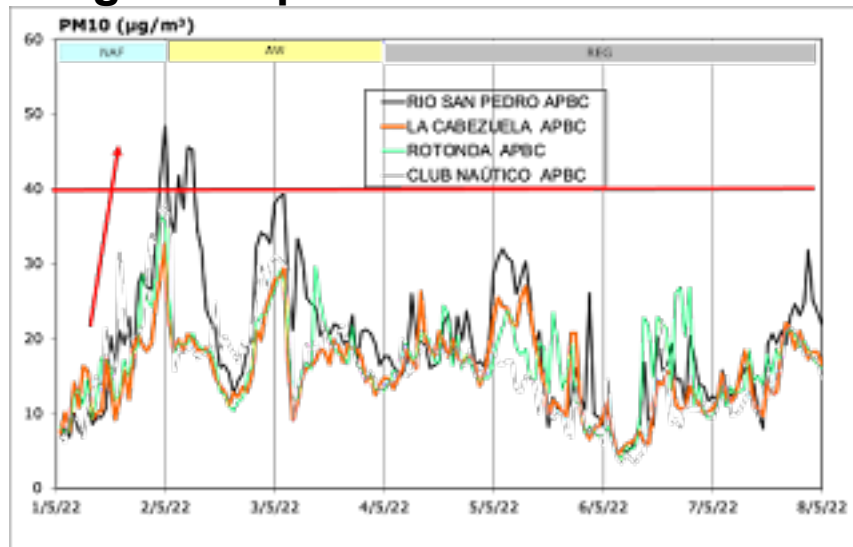
Tabla promedios semanales

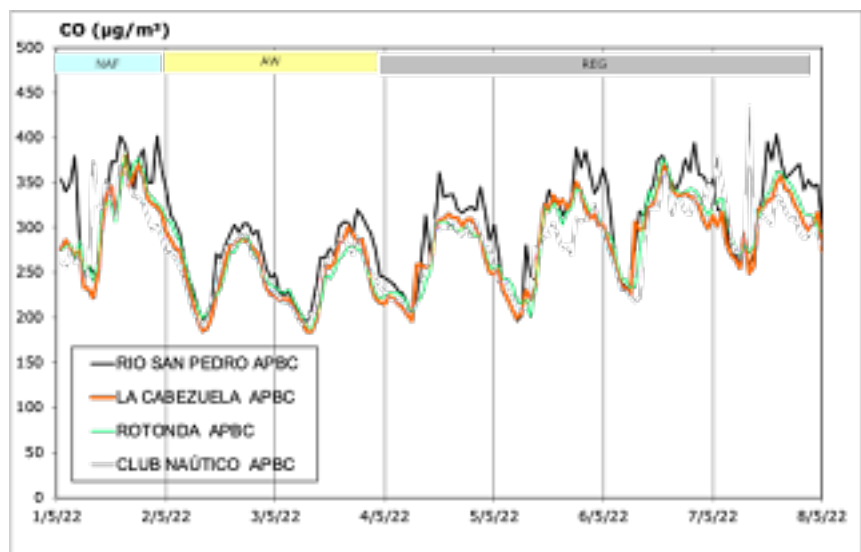
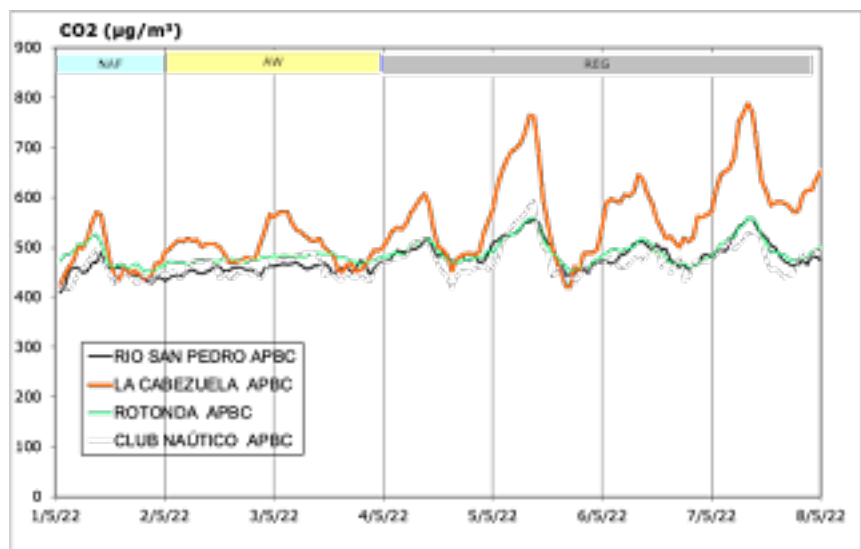
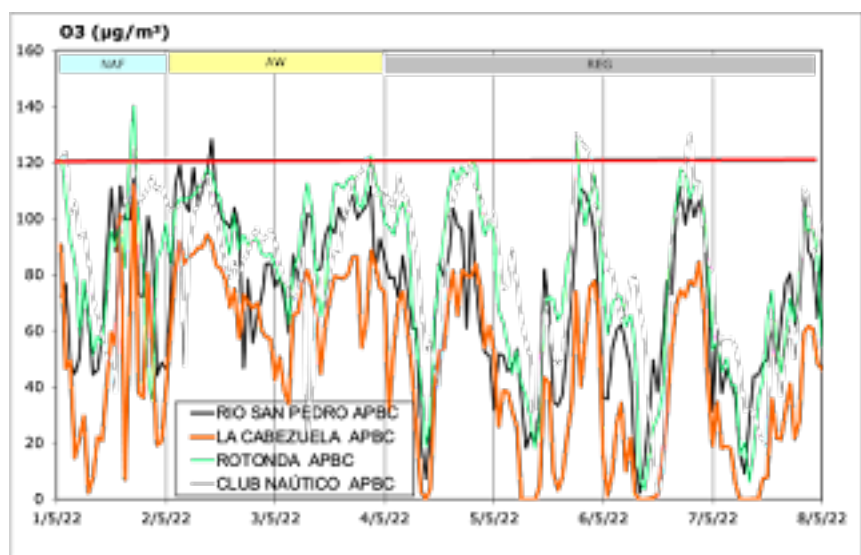
1 AL 7 DE MAYO DE 2022								
Estación ($\mu\text{g}/\text{m}^3$)	CO ₂	CO	NO ₂	O ₃	PM1	PM2.5	PM10	PM10>VLD
RIO SAN PEDRO APBC	476	302	22	72	5	7	20	0
LA CABEZUELA APBC	542	280	27	50	6	8	16	0
ROTONDA APBC	487	282	16	81	5	8	17	0
CLUB NAÚTICO APBC	469	278	12	83	5	8	16	0
Avda Marconi			12	85			22	0
Cartuja			6	72			22	0
Jerez Chapín			11	87			17	0
Río San Pedro JUNTA			13	76			23	0
San Fernando			9	88		8	16	0
Límite horario			200 (18) 20 (8 horas)					
Límite diario							50 (35)	
Límite anual		10000	40				40	
Entre paréntesis: número de veces (horario y diario) según Directiva 2008/50/CE								

Diagramas por contaminantes JUNTA



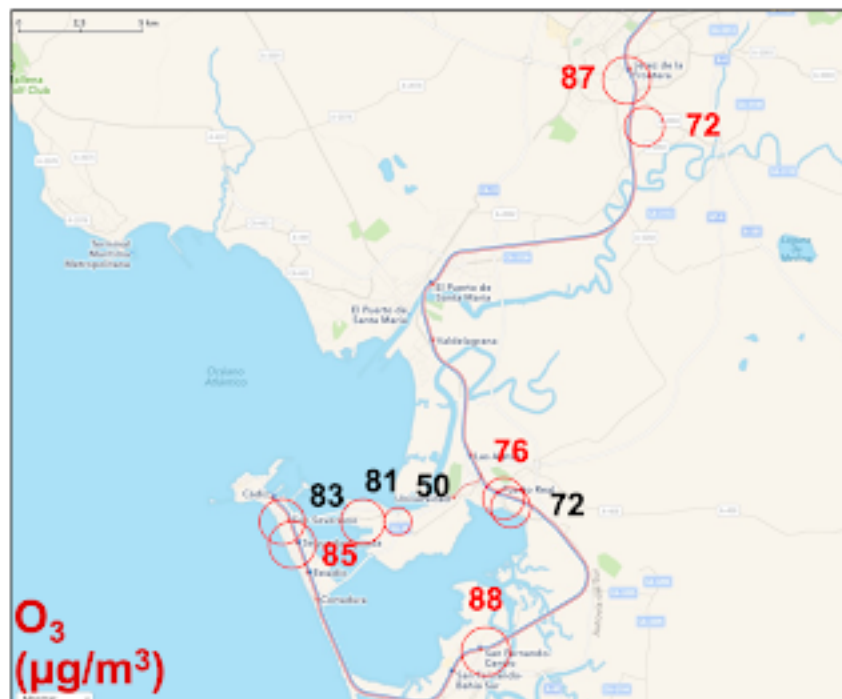
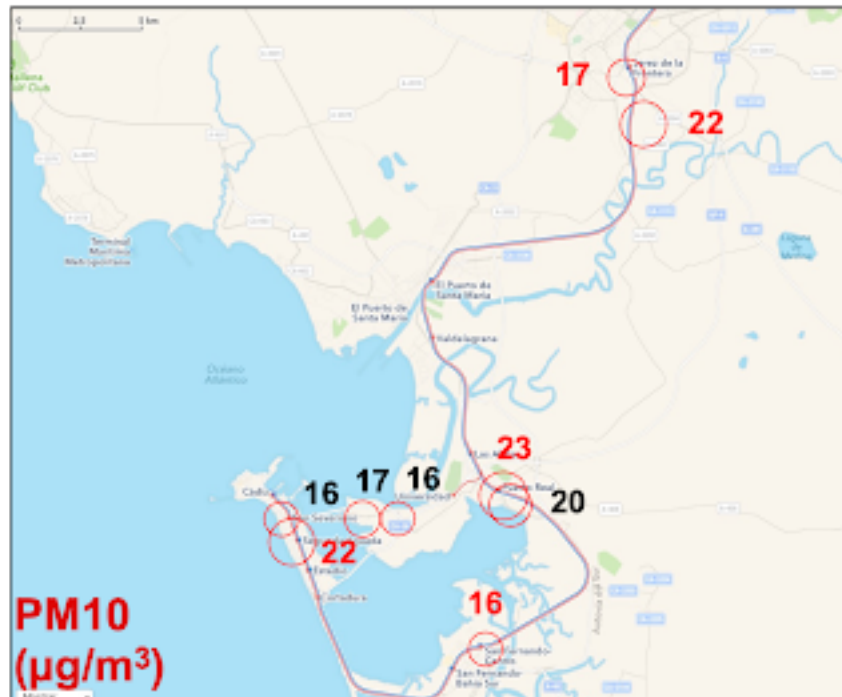
Diagramas por contaminantes APBC

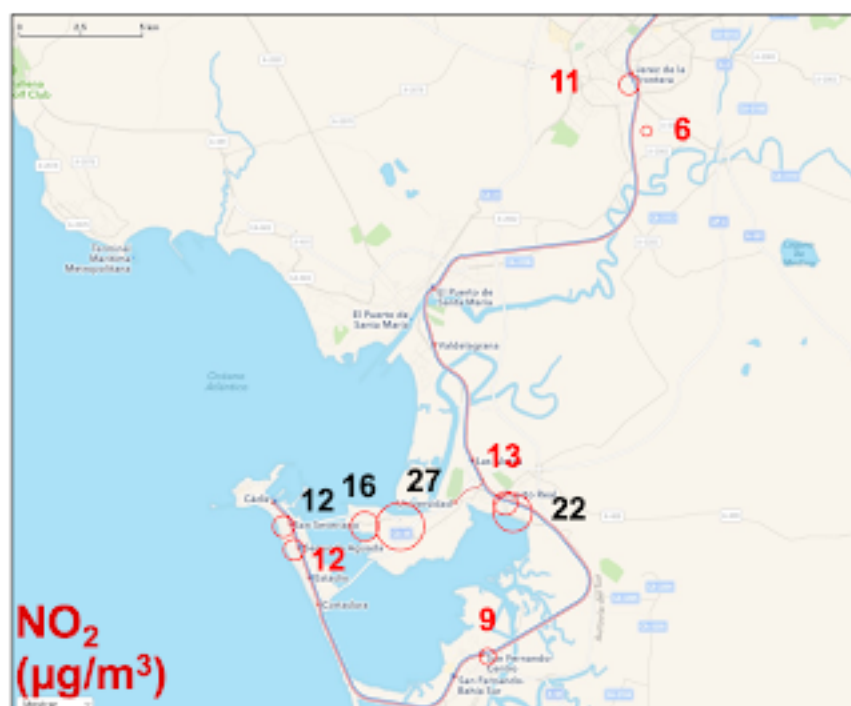


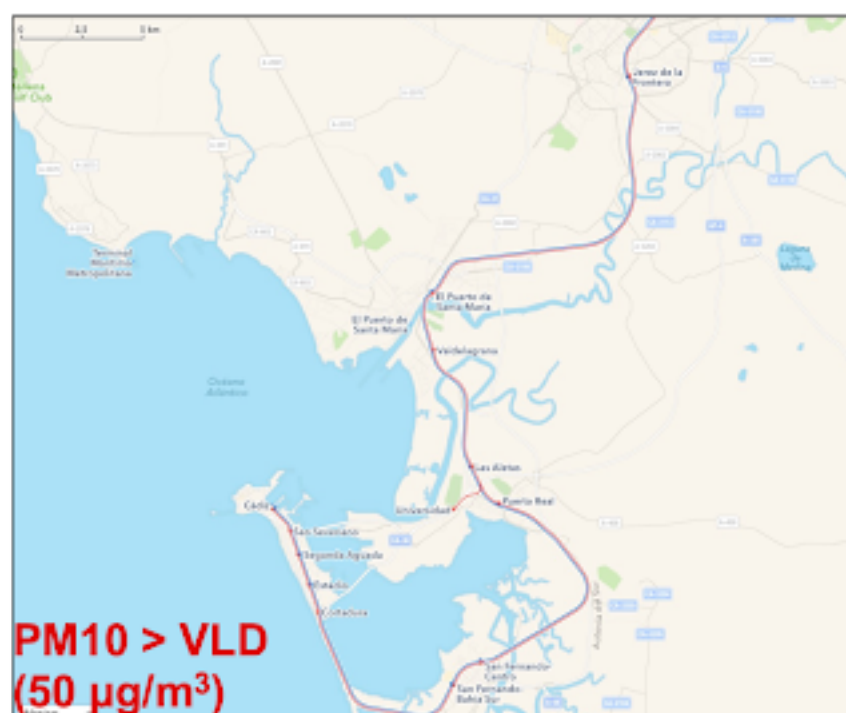


Mapas Calidad del Aire

(en negro ABPC, rojo JUNTA)







Comparativa equipos Junta vs APBC en Río San Pedro

RÍO SAN PEDRO				
Factores	R2	Slope	Intercept	F
PM10	0,084	0,462	9,3	2,16
NO ₂	0,435	0,939	8,4	1,06
O ₃	0,799	1,080	-10,2	0,93

