

# Análisis Semanal Calidad del Aire de BAHÍA DE CÁDIZ

6 AL 12 DE FEBRERO DE 2022

Unidad Asociada al CSIC-Universidad de Huelva "Contaminación Atmosférica"

En los gráficos adjuntos y tabla se incluye la evolución de gases contaminantes y material particulado atmosférico en estaciones representativas de la Red de Calidad del Aire de Andalucía en BAHÍA DE CÁDIZ durante la semana del **6 AL 12 DE FEBRERO DE 2022**. Los datos no se encuentran validados, pero sirven de orientación sobre la tendencia y origen de los mencionados contaminantes.

## PM10

- La máxima concentración promedio semanal de PM10 se ha registrado en Río San Pedro ( $23 \mu\text{g}/\text{m}^3$ ).
- La mínima concentración promedio semanal fue  $16 \mu\text{g}/\text{m}^3$ , obteniéndose en CN Viento de Levante.

## NO<sub>2</sub>

- La máxima concentración promedio semanal de NO<sub>2</sub> ha sido  $15 \mu\text{g}/\text{m}^3$  Río San Pedro.
- La mínima concentración promedio semanal fue  $8 \mu\text{g}/\text{m}^3$ , obteniéndose en la mayoría de las estaciones.

## Ozono troposférico

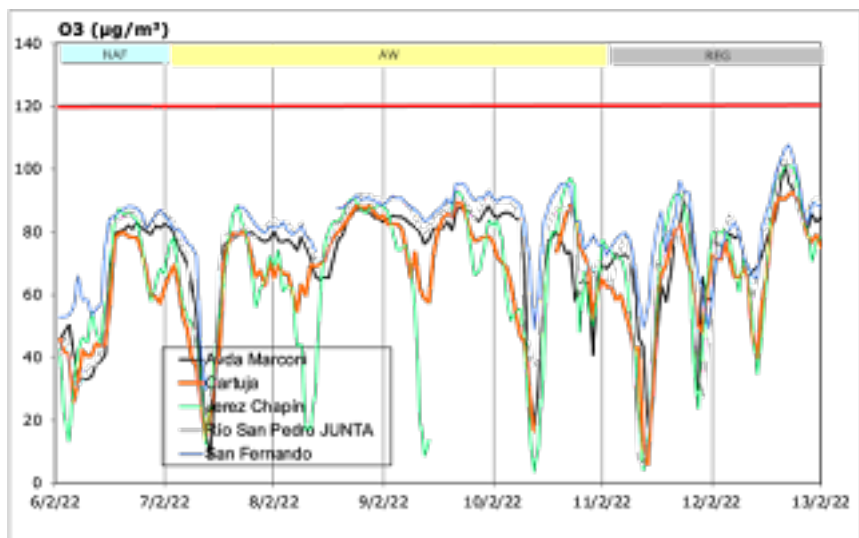
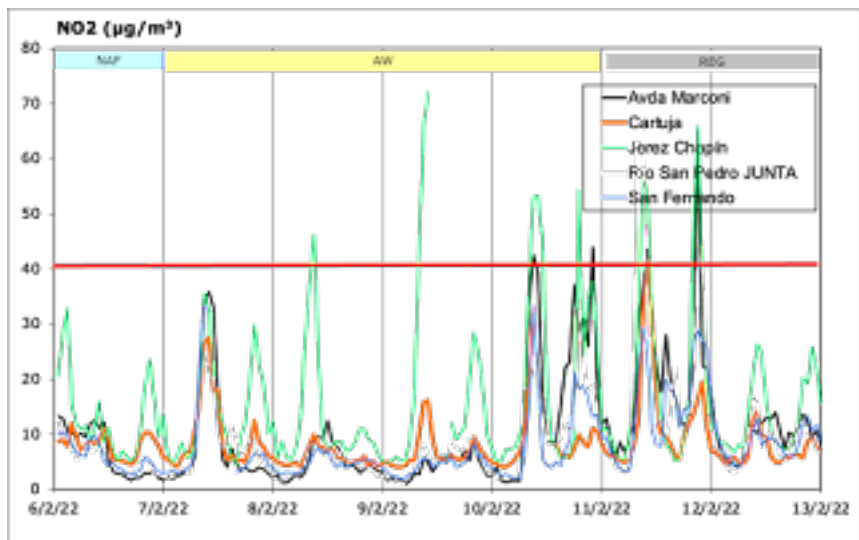
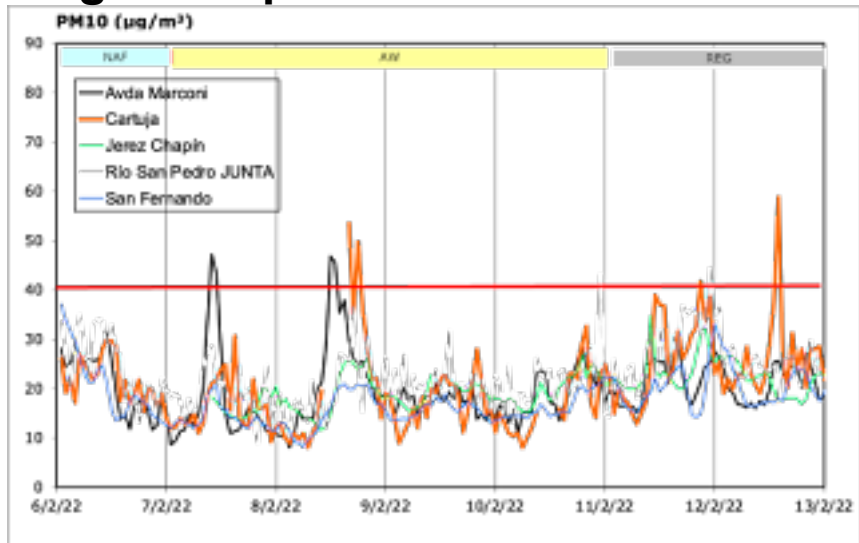
- Rango promedio semanal comprendido entre CN Viento de Levante ( $84 \mu\text{g}/\text{m}^3$ ) y Río San Pedro ( $61 \mu\text{g}/\text{m}^3$ ).

## Tabla promedios semanales

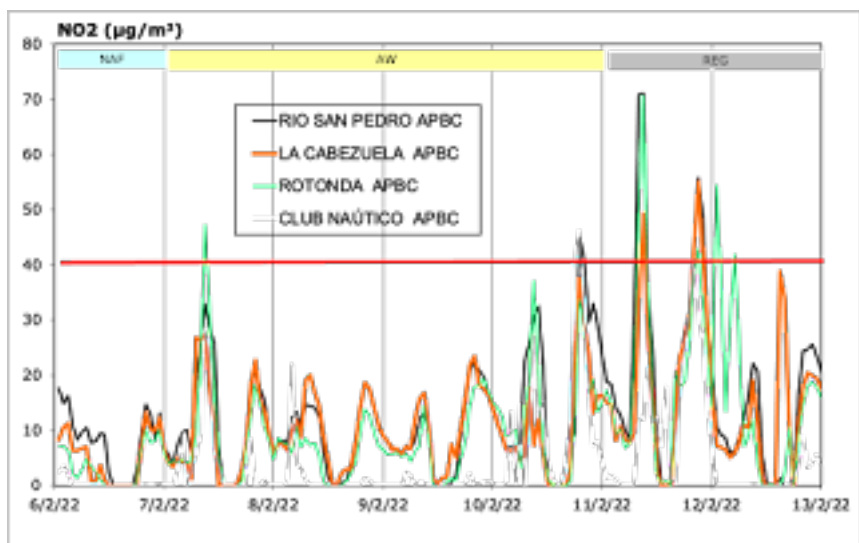
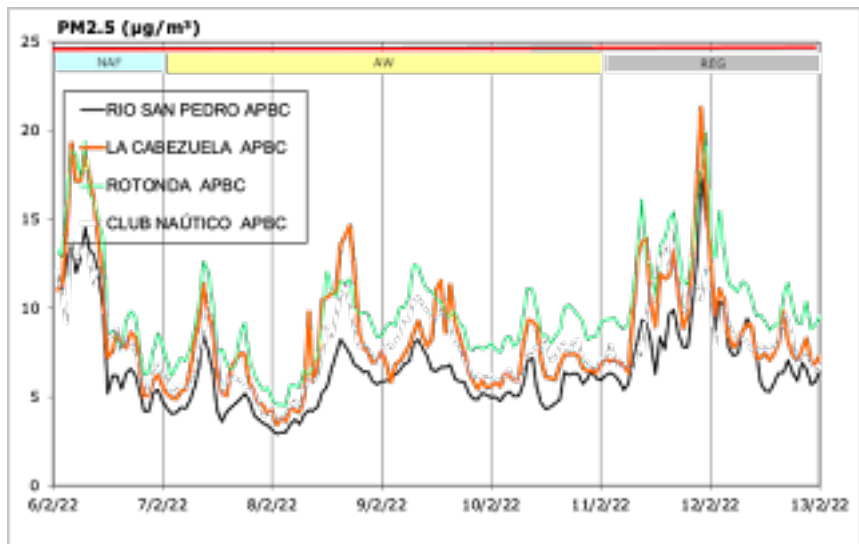
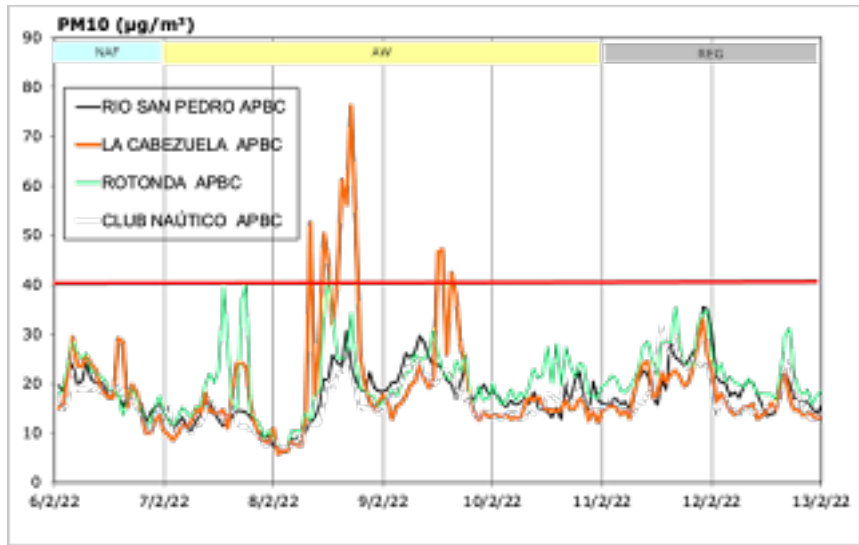
6 AL 12 DE FEBRERO DE 2022								
Estación ( $\mu\text{g}/\text{m}^3$ )	CO <sub>2</sub>	CO	NO <sub>2</sub>	O <sub>3</sub>	PM1	PM2.5	PM10	PM10>VLD
RÍO SAN PEDRO APBC	485	243	15	75	4	7	18	0
LA CABEZUELA APBC	544	221	12	61	5	8	19	0
ROTONDA APBC	479	202	12	80	6	10	21	0
CLUB NAÚTICO APBC	478	211	8	84	4	8	16	0
Avenida Marconi			10	71			20	0
Cortijo			8	66			21	0
Jerez Chapín			16	65			20	0
Río San Pedro JUNTA			9	74			23	0
San Fernando			8	81		9	18	0
Límite horario			200 (18) 20 (8 horas)					
Límite diario							50 (35)	
Límite anual		10000	40				40	

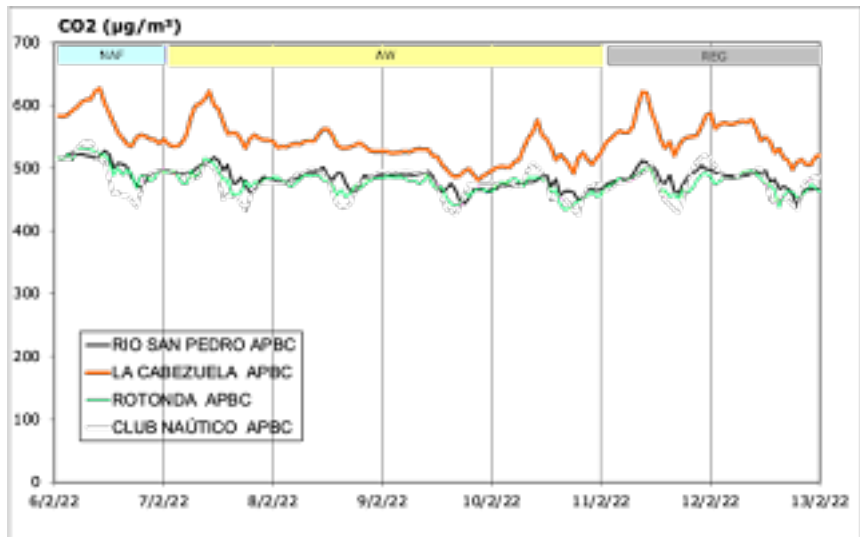
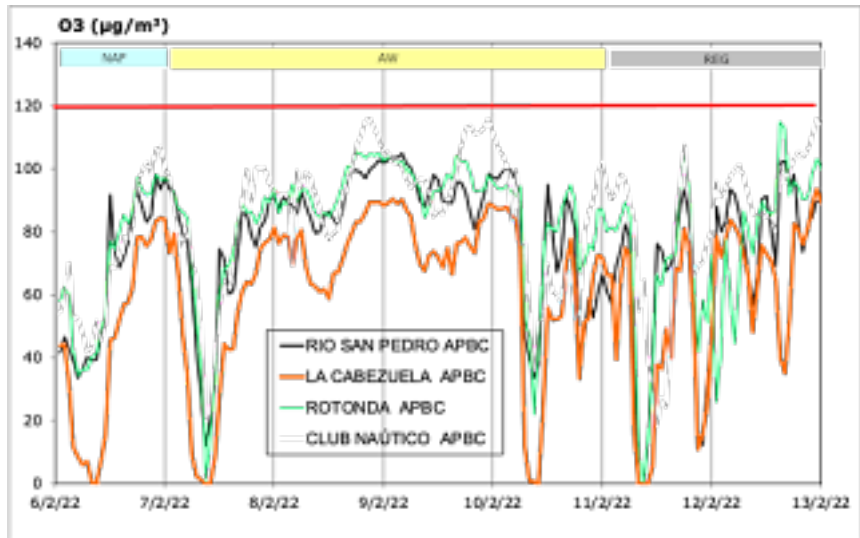
Entre paréntesis: número de veces (horario y diario) según Directiva 2008/50/CE

## Diagramas por contaminantes JUNTA

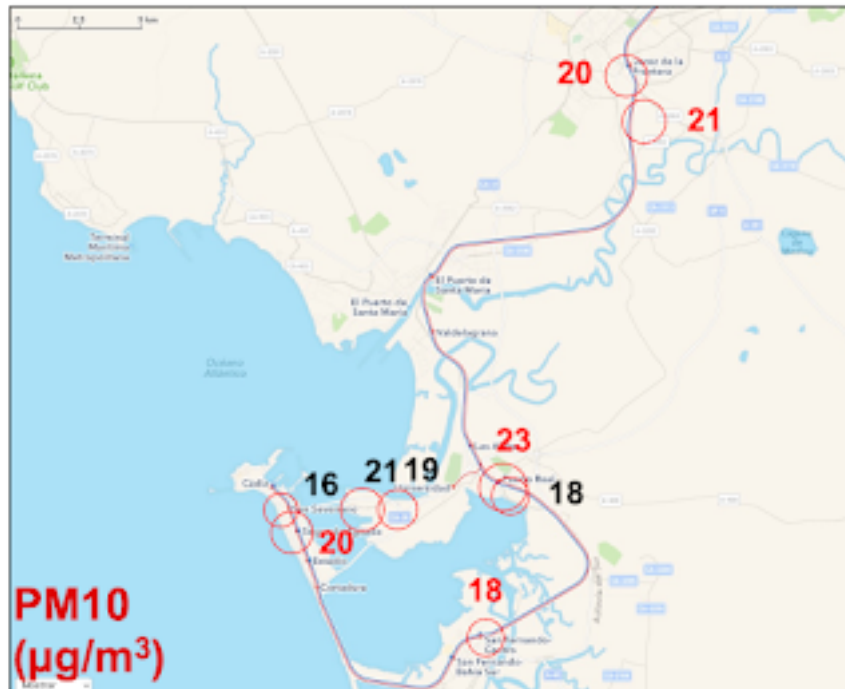


## Diagramas por contaminantes APBC

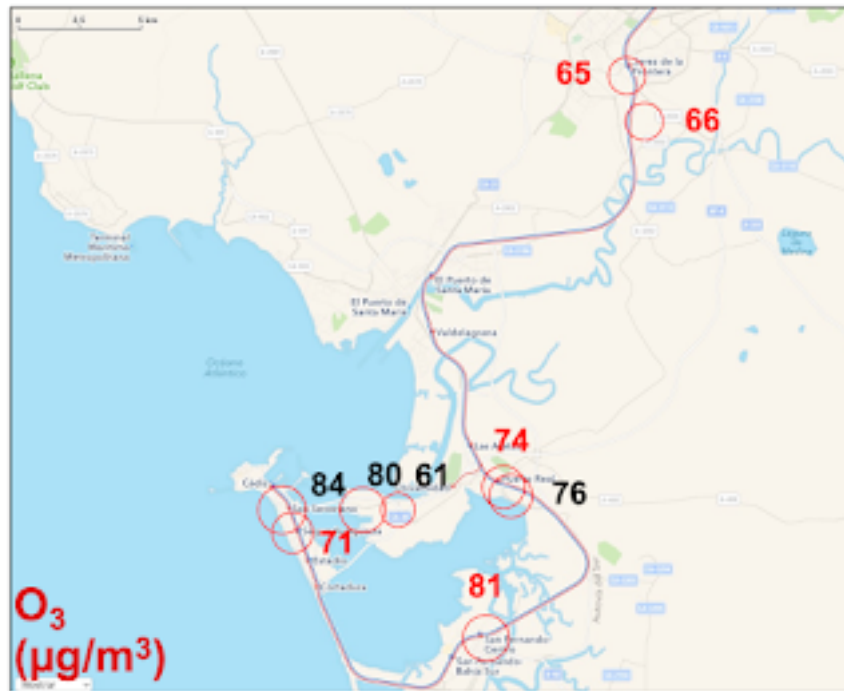




## Mapas Calidad del Aire (en negro ABPC, rojo JUNTA)







## Comparativa equipos Junta vs APBC en Río San Pedro

RÍO SAN PEDRO				
Factores	R2	Slope	Intercept	F
PM10	0,256	0,415	8,5	<b>2,41</b>
NO <sub>2</sub>	0,678	1,119	2,8	<b>0,89</b>
O <sub>3</sub>	0,895	1,117	-7,0	<b>0,90</b>

