

Análisis Semanal Calidad del Aire de BAHÍA DE CÁDIZ

22 AL 28 DE AGOSTO DE 2021

Unidad Asociada al CSIC-Universidad de Huelva "Contaminación Atmosférica"

En los gráficos adjuntos y tabla se incluye la evolución de gases contaminantes y material particulado atmosférico en estaciones representativas de la Red de Calidad del Aire de Andalucía en BAHÍA DE CÁDIZ durante la semana del **22 AL 28 DE AGOSTO DE 2021**. Los datos no se encuentran validados, pero sirven de orientación sobre la tendencia y origen de los mencionados contaminantes.

PM10

- La máxima concentración promedio semanal de PM10 se ha registrado en Cartuja (28 $\mu\text{g}/\text{m}^3$).
- La mínima concentración promedio semanal se ha obtenido en La Cabezuela y Río San Pedro (21 $\mu\text{g}/\text{m}^3$).
- Pico máximo horario de 70 $\mu\text{g}/\text{m}^3$ en Cartuja durante el Jueves 70.

NO₂

- La máxima concentración promedio semanal de NO₂ ha sido 12 $\mu\text{g}/\text{m}^3$ en Río San Pedro.
- Pico máximo horario de 70 $\mu\text{g}/\text{m}^3$ en Río San Pedro durante el Lunes 23.

Ozono troposférico

- Rango promedio semanal comprendido entre Jerez Chapín (79 $\mu\text{g}/\text{m}^3$) y Río San Pedro (48 $\mu\text{g}/\text{m}^3$).
- Descenso de niveles progresivo entre los días Martes 23 a Sábado 28.
- Mal funcionamiento Ozono en Río San Pedro.

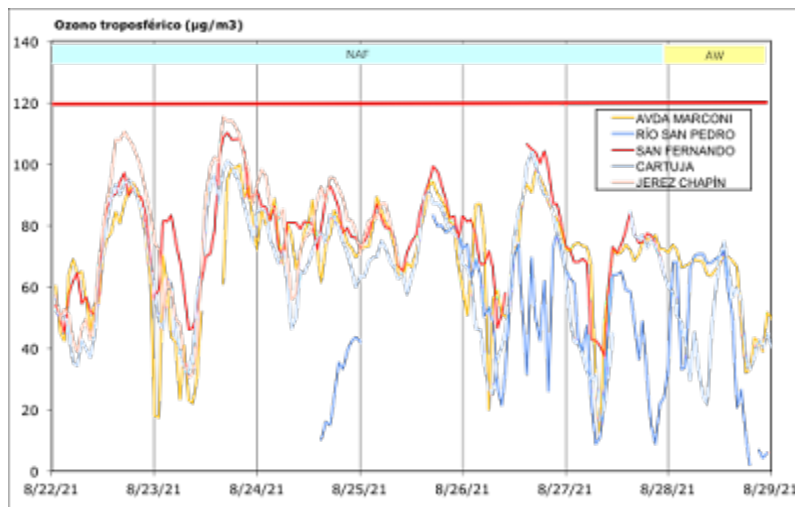
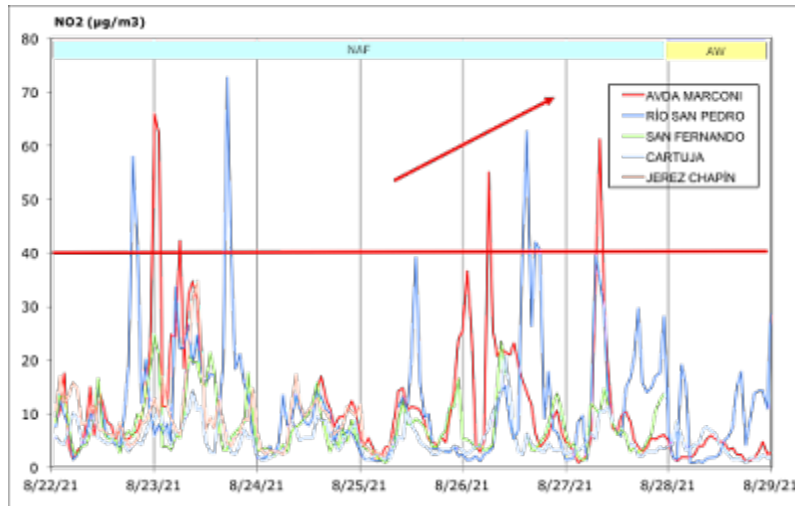
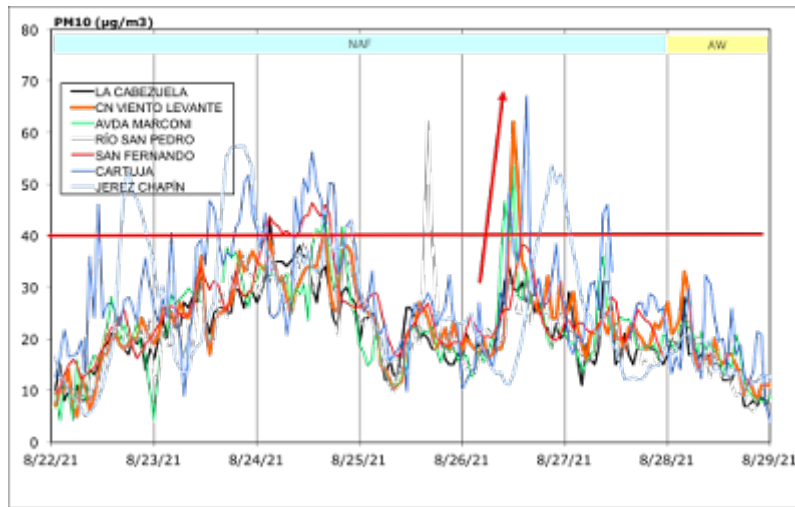
SO₂

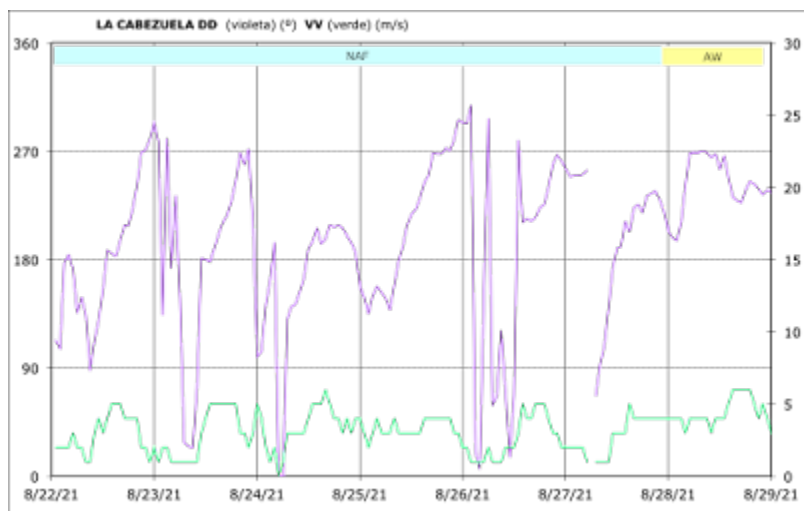
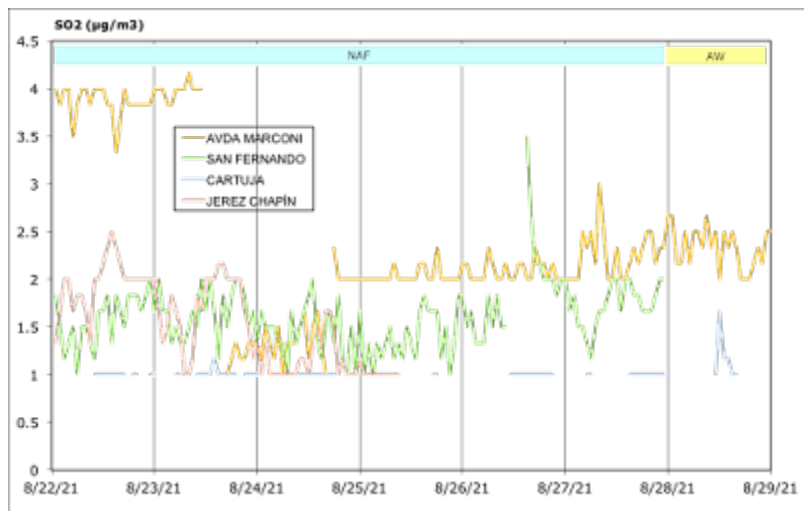
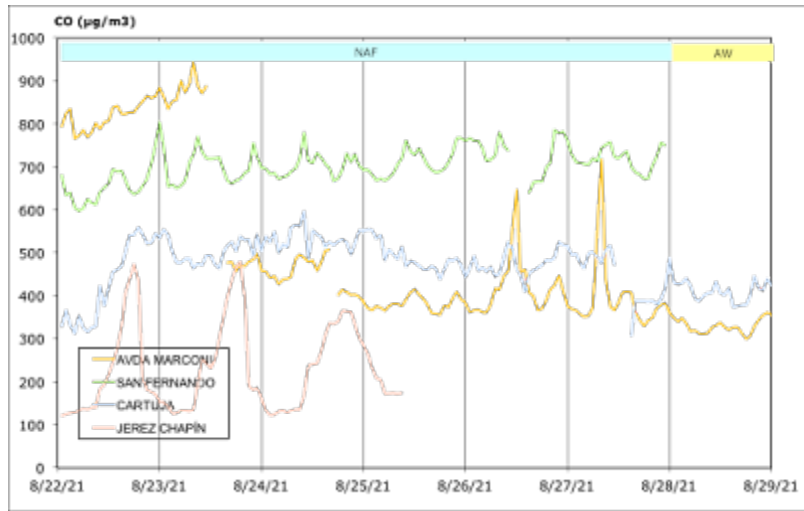
- Niveles bajos.

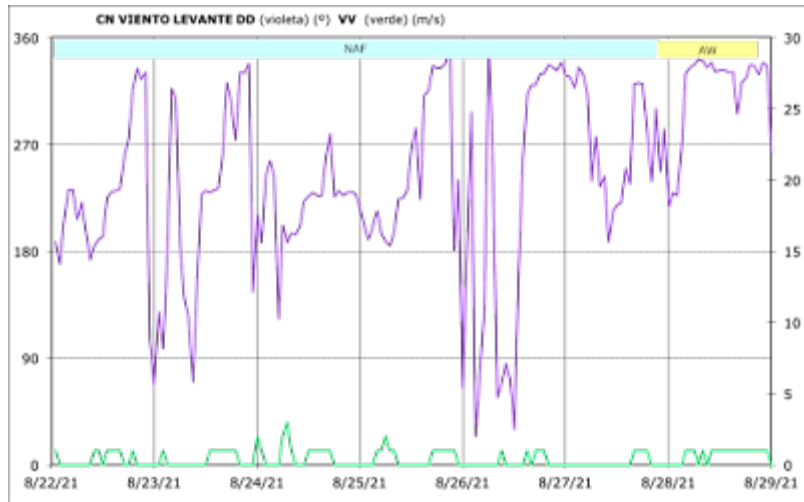
Tabla promedios semanales

22 AL 28 DE AGOSTO DE 2021							
Estación ($\mu\text{g}/\text{m}^3$)	SO ₂	PM10	NO ₂	CO	O ₃	NO ₂ +O ₃	PM10>VLD
La Cabezuela		21					0
CN Viento Levante		23					0
Avda Marconi	2	22	11	494	69	80	0
Río San Pedro		21	12		48	60	0
San Fernando	2	26	8	703	77	85	0
Cartuja	1	28	5	470	64	69	0
Jerez Chapín	2	26	9	229	79	88	0
Límite horario	350 (24)		200 (18)		120 (8 horas)		
Límite diario	125 (3)	50 (35)					
Límite anual		40	40	10000			
Entre paréntesis: número de veces (horario y diario) según Directiva 2008/50/CE							

Diagramas por contaminantes

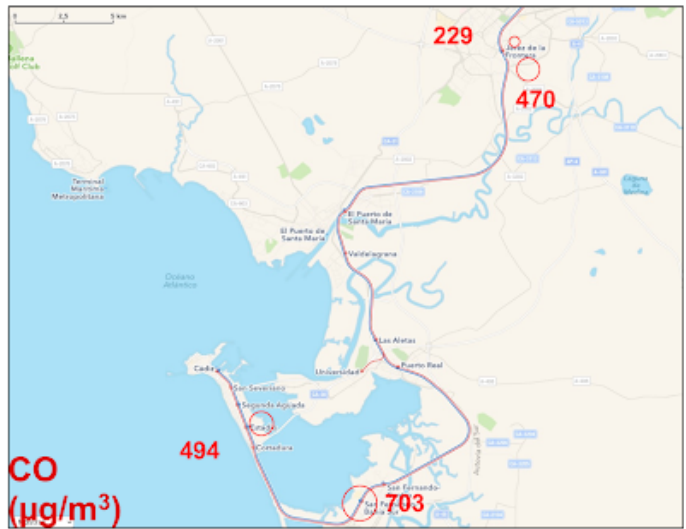
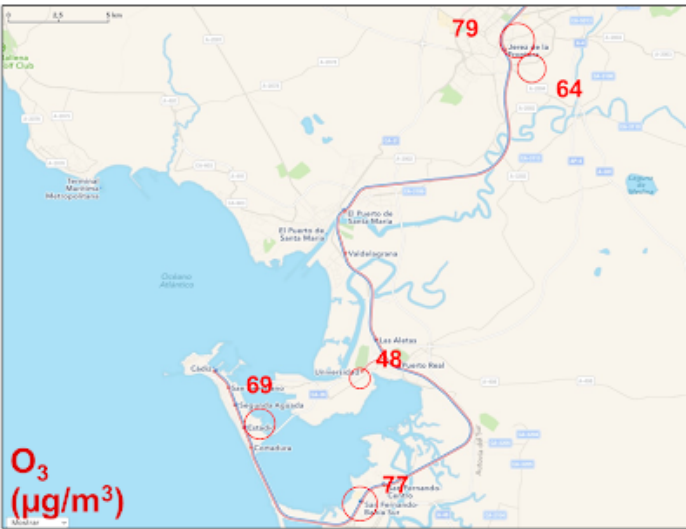






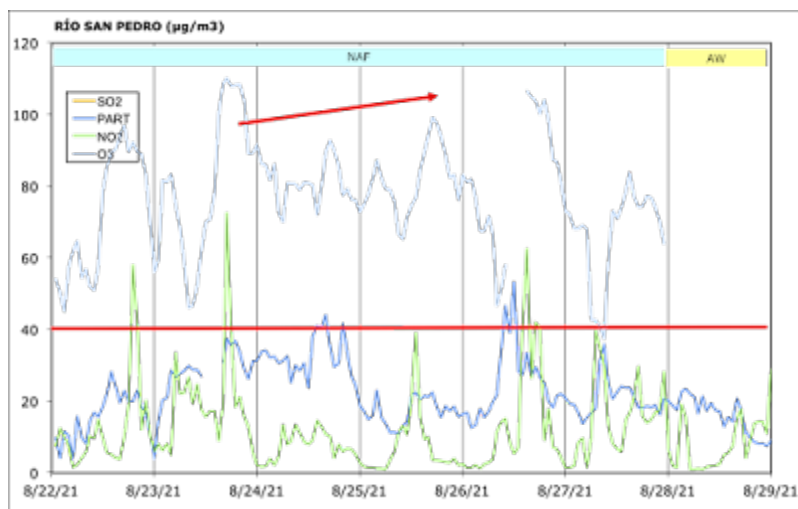
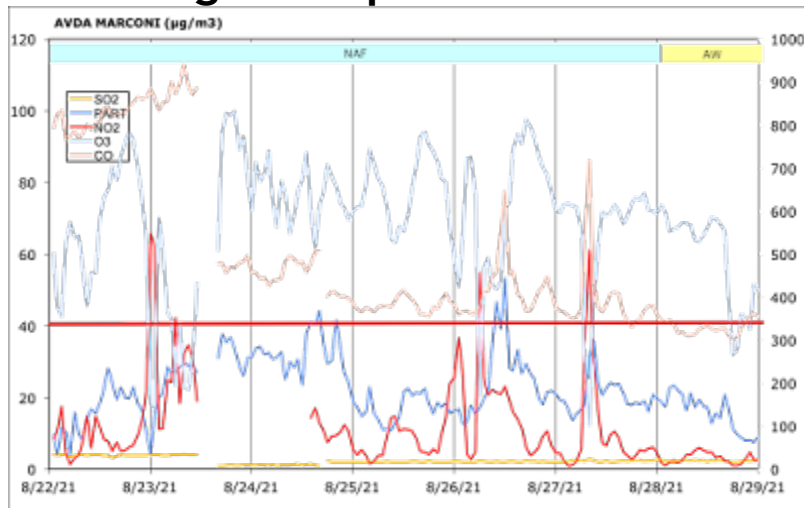
Mapas Calidad del Aire

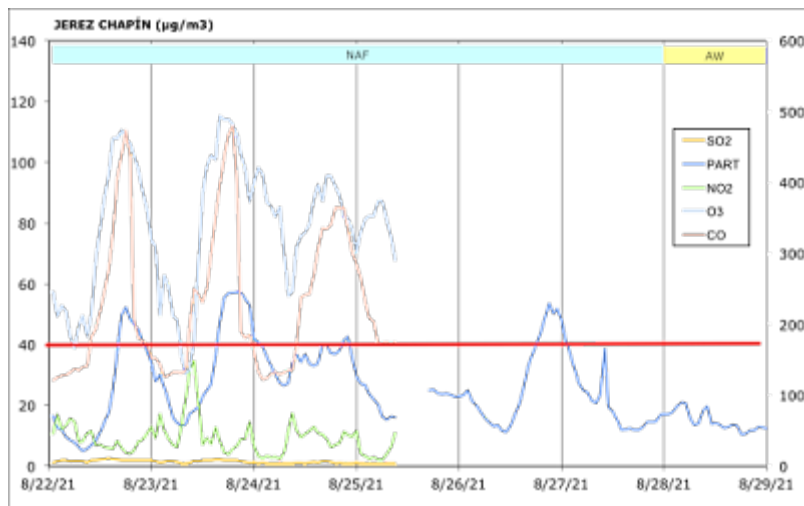
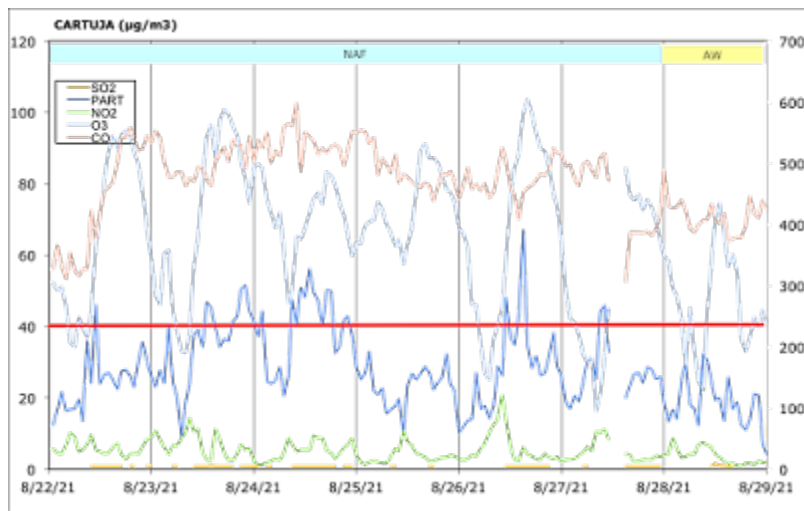
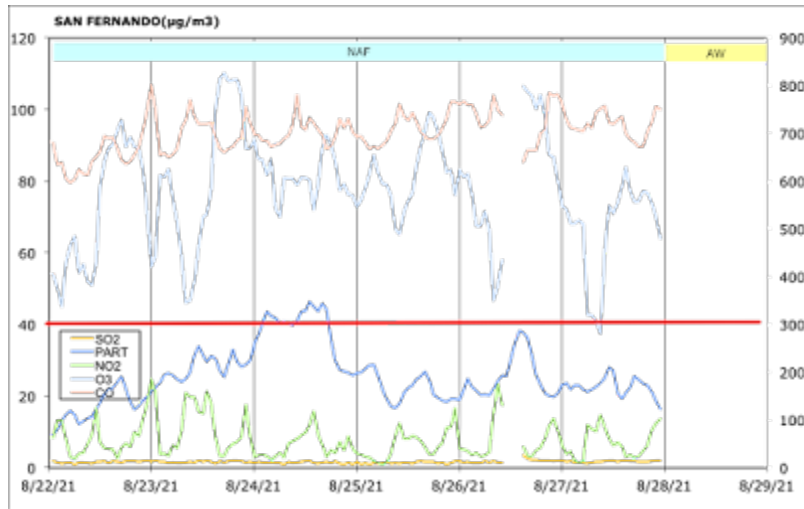


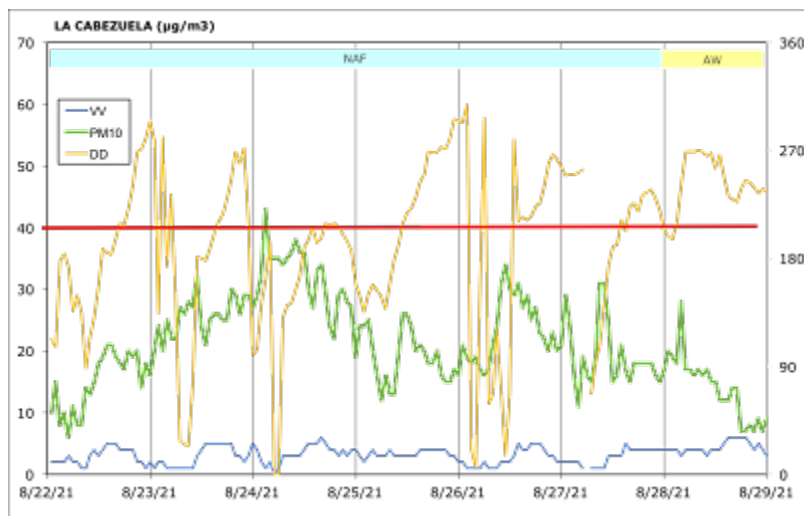
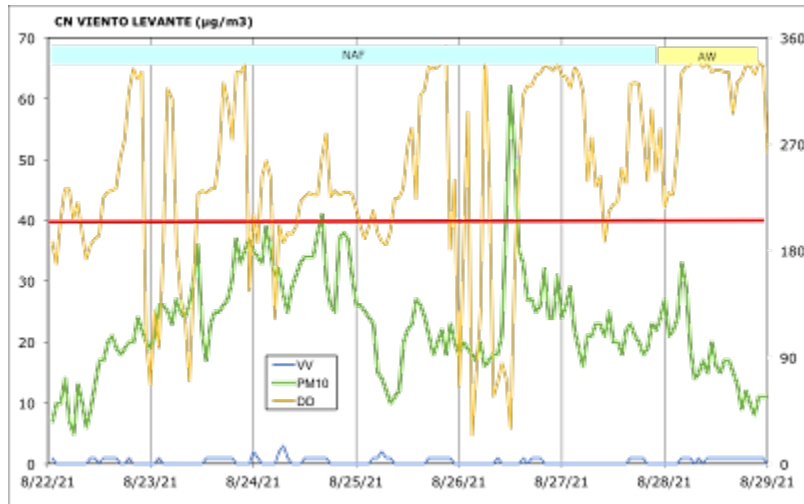




Diagramas por estaciones







Evolución horaria en días de trabajo (weekday, L a V) y fin de semana (weekend, S-D)

