

Análisis Semanal Calidad del Aire de BAHÍA DE CÁDIZ

4 AL 10 DE ABRIL DE 2021

Unidad Asociada al CSIC-Universidad de Huelva "Contaminación Atmosférica"

En los gráficos adjuntos y tabla se incluye la evolución de gases contaminantes y material particulado atmosférico en estaciones representativas de la Red de Calidad del Aire de Andalucía en BAHÍA DE CÁDIZ durante la semana del **4 AL 10 DE ABRIL DE 2021**. Los datos no se encuentran validados, pero sirven de orientación sobre la tendencia y origen de los mencionados contaminantes.

PM10

- La máxima concentración promedio semanal de PM10 se ha registrado en Cartuja (31 $\mu\text{g}/\text{m}^3$).
- La mínima concentración promedio semanal se ha obtenido en CN Viento de Levante (24 $\mu\text{g}/\text{m}^3$).
- Pico máximo horario de 80 $\mu\text{g}/\text{m}^3$ en Marconi durante el Sábado 10 .

NO₂

- La máxima concentración promedio semanal de NO₂ se ha sido 10 $\mu\text{g}/\text{m}^3$ en las estaciones de Jerez-Chapín.
- Pico máximo horario de 55 $\mu\text{g}/\text{m}^3$ en Jerez Chapín durante el Miércoles 7.

Ozono troposférico

- Rango promedio semanal comprendido entre Avda Marconi (89 $\mu\text{g}/\text{m}^3$) y Cartuja (75 $\mu\text{g}/\text{m}^3$).
- Ascenso de niveles desde el Domingo 4 al Miércoles 7.

SO₂

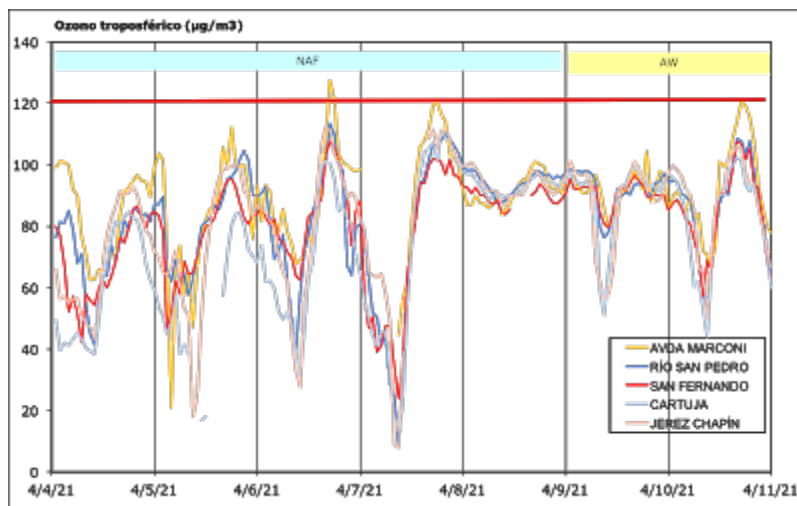
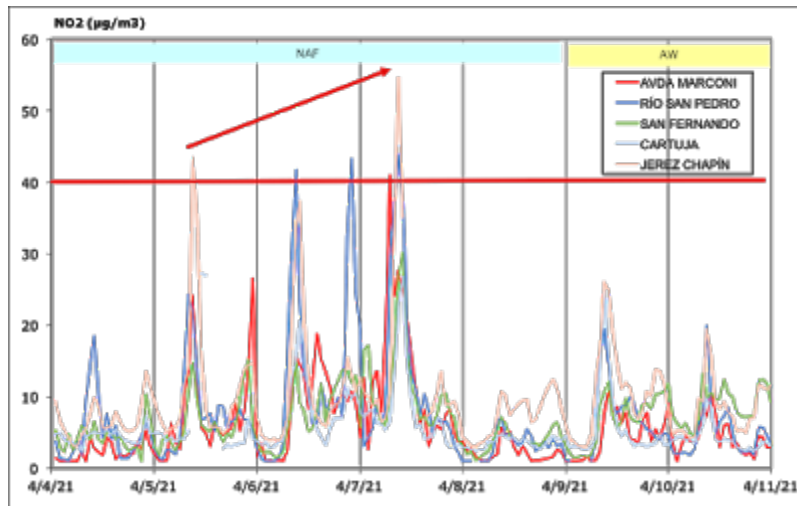
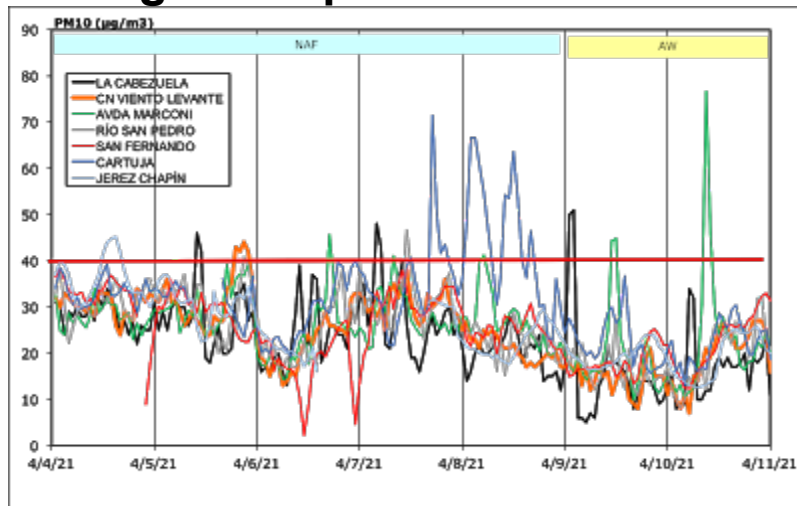
- Niveles bajos.

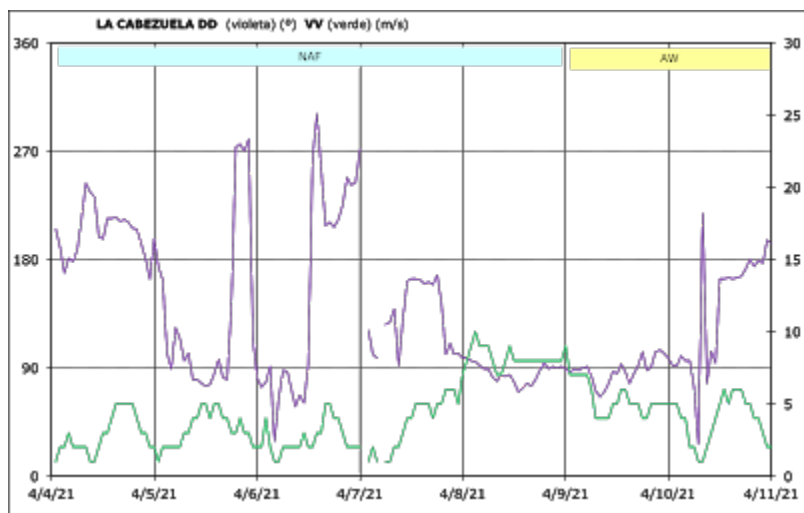
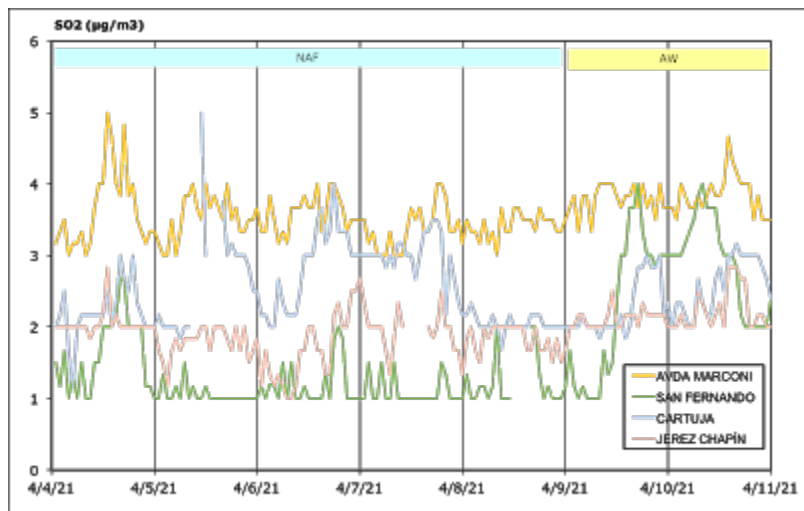
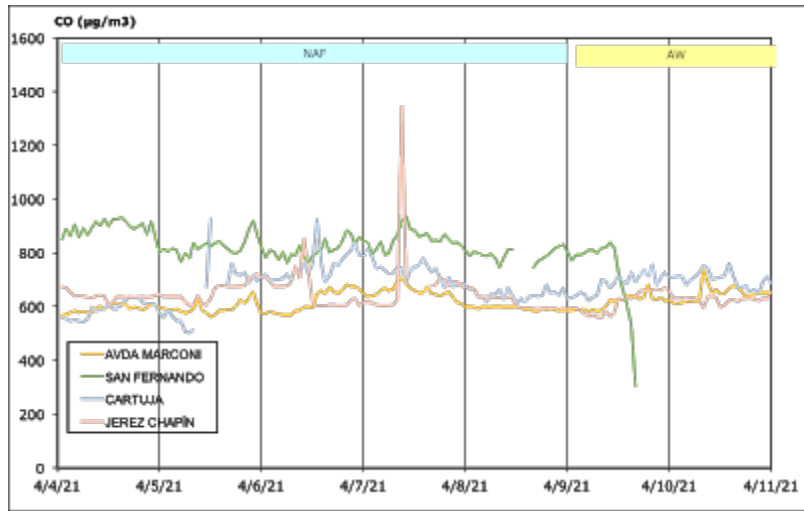
Tabla promedios semanales

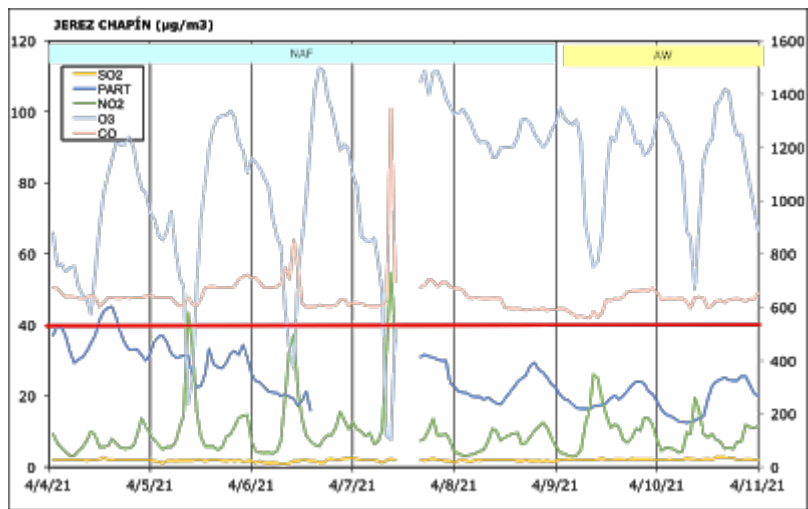
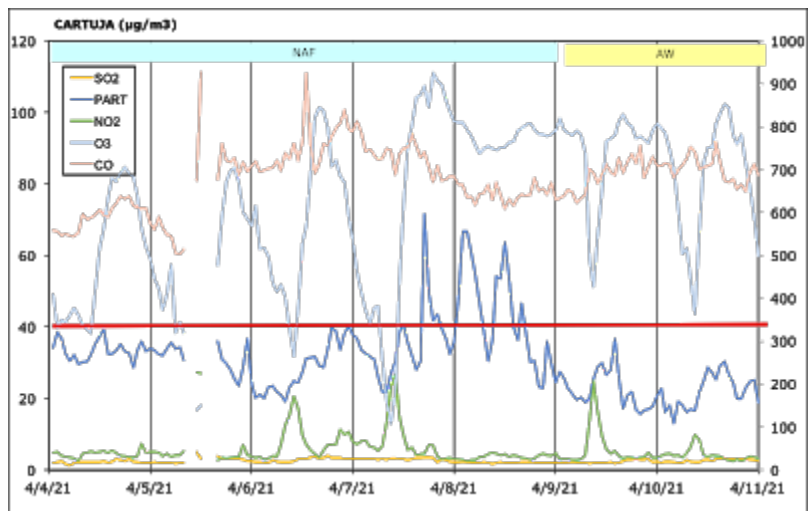
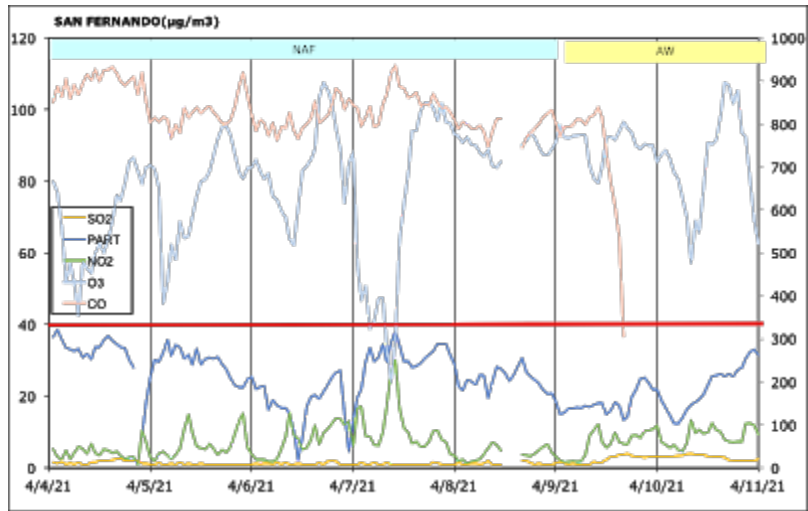
4 AL 10 DE ABRIL DE 2021							
Estación ($\mu\text{g}/\text{m}^3$)	SO ₂	PM10	NO ₂	CO	O ₃	NO ₂ +O ₃	PM10>VLD
La Cabezuela		23					0
CN Viento Levante		24					0
Avda Marconi	4	26	6	617	89	95	0
Río San Pedro		25	8		83	91	0
San Fernando	2	25	7	823	81	88	0
Cartuja	3	31	6	680	75	81	0
Jerez Chapín	2	25	10	641	81	91	0
Límite horario	350 (24)		200 (18)		120 (8 horas)		
Límite diario	125 (3)	50 (35)					
Límite anual		40	40	10000			

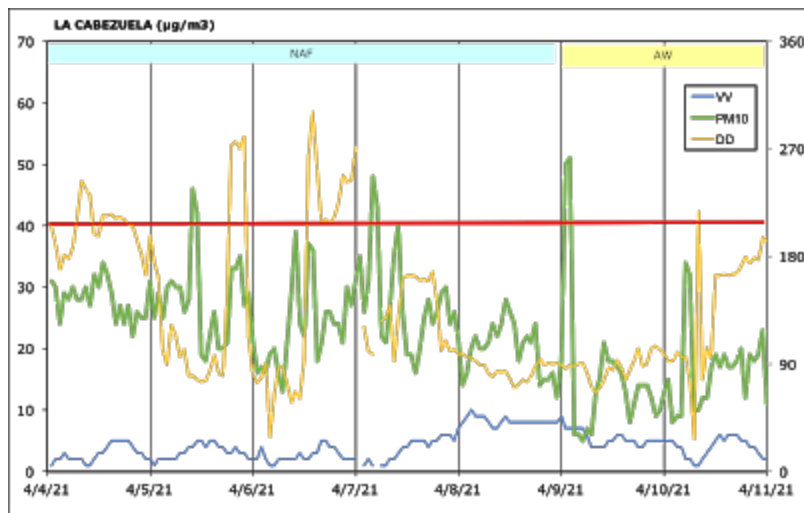
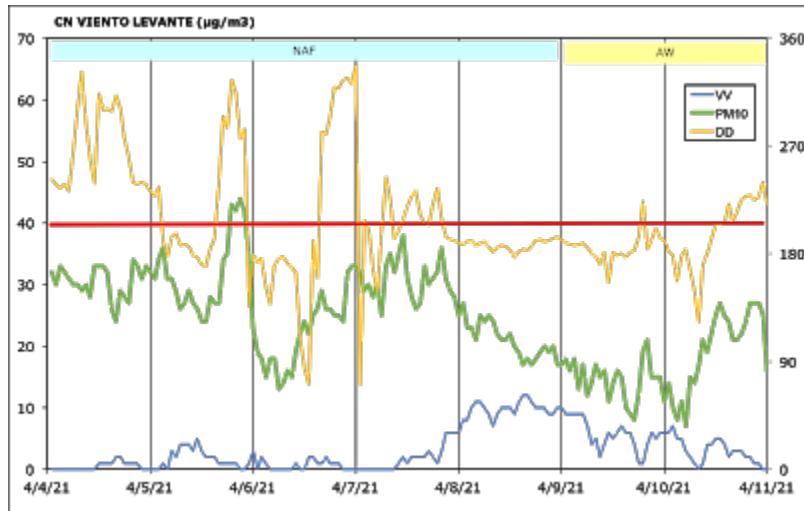
Entre paréntesis: número de veces (horario y diario) según Directiva 2008/50/CE

Diagramas por contaminantes

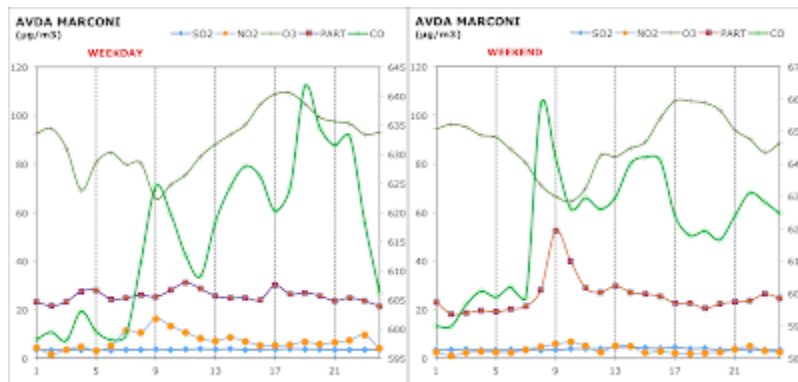


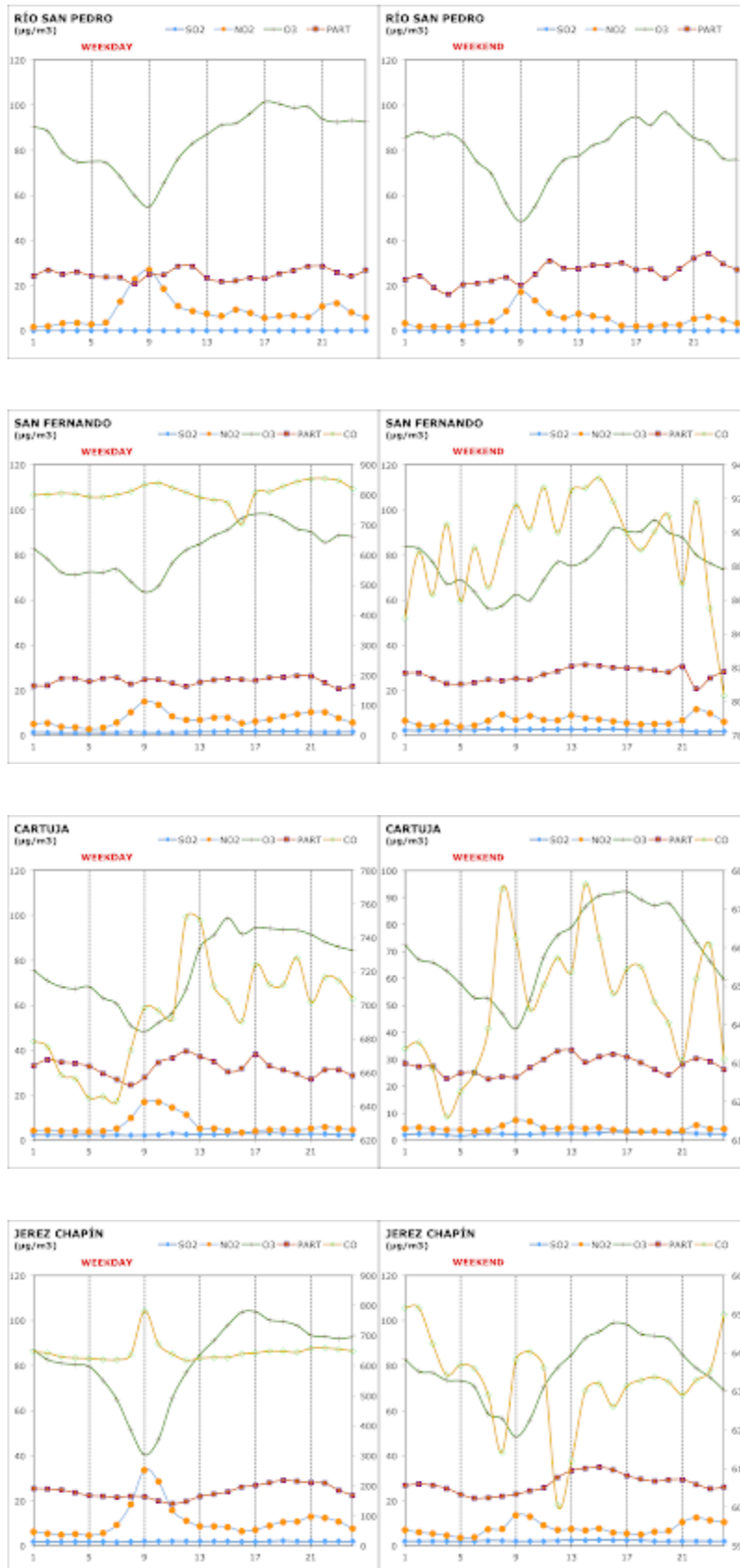


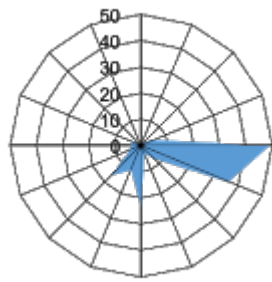




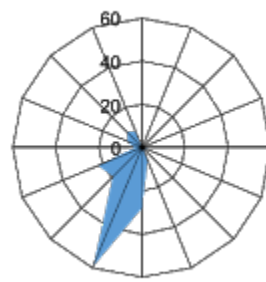
Evolución horaria en días de trabajo (weekday, L a V) y fin de semana (weekend, S-D)







La Cabezuela



CN Viento de Levante

número de horas