

# Análisis Semanal Calidad del Aire de BAHÍA DE CÁDIZ

14 AL 20 DE MARZO DE 2021

Unidad Asociada al CSIC-Universidad de Huelva "Contaminación Atmosférica"

En los gráficos adjuntos y tabla se incluye la evolución de gases contaminantes y material particulado atmosférico en estaciones representativas de la Red de Calidad del Aire de Andalucía en BAHÍA DE CÁDIZ durante la semana del **14 AL 20 DE MARZO DE 2021**. Los datos no se encuentran validados, pero sirven de orientación sobre la tendencia y origen de los mencionados contaminantes.

## PM10

- La máxima concentración promedio semanal de PM10 se ha registrado en Avda Marconi y Jerez Chapín ( $16 \mu\text{g}/\text{m}^3$ ).
- La mínima concentración promedio semanal se ha obtenido en CN Viento de Levante ( $12 \mu\text{g}/\text{m}^3$ ).
- Pico máximo horario de  $80 \mu\text{g}/\text{m}^3$  en Río San Pedro durante el Martes 16.

## NO<sub>2</sub>

- La máxima concentración promedio semanal de NO<sub>2</sub> se ha sido  $12 \mu\text{g}/\text{m}^3$  en las estaciones de Jerez-Chapín.
- Pico máximo horario de  $75 \mu\text{g}/\text{m}^3$  en Jerez Chapín durante el Lunes 14.

## Ozono troposférico

- Rango promedio semanal comprendido entre Avda Marconi ( $79 \mu\text{g}/\text{m}^3$ ) y Jerez Chapín ( $67 \mu\text{g}/\text{m}^3$ ).
- Descenso de niveles desde el Martes 16 a Sábado 20.

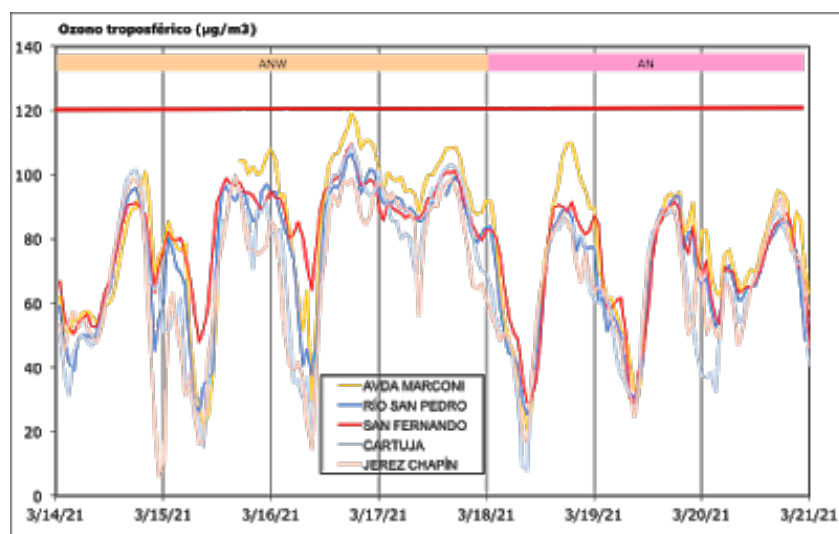
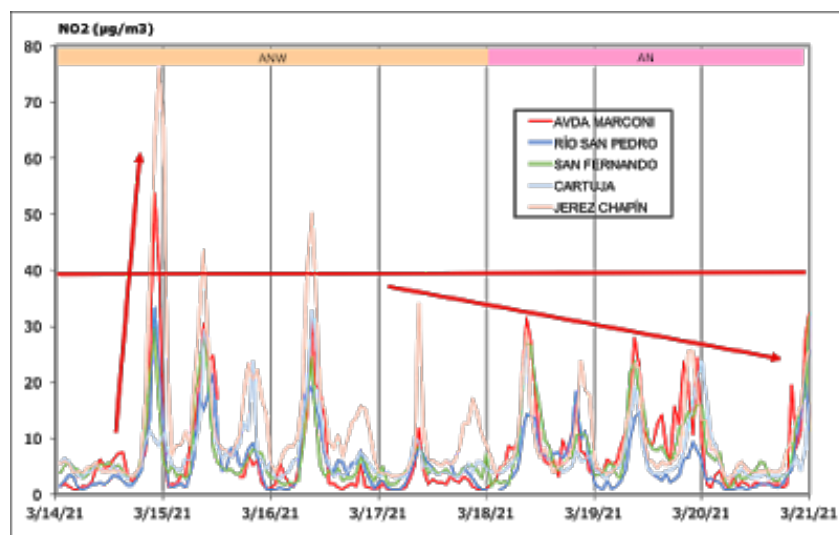
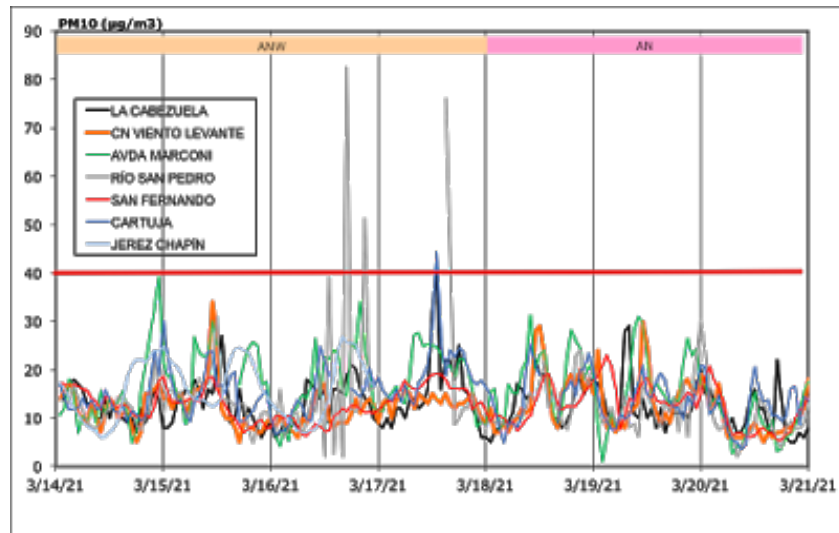
## SO<sub>2</sub>

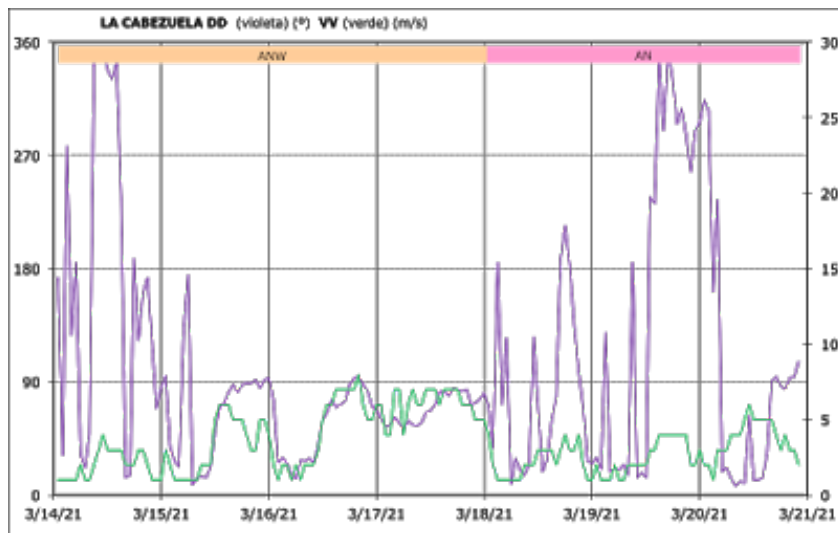
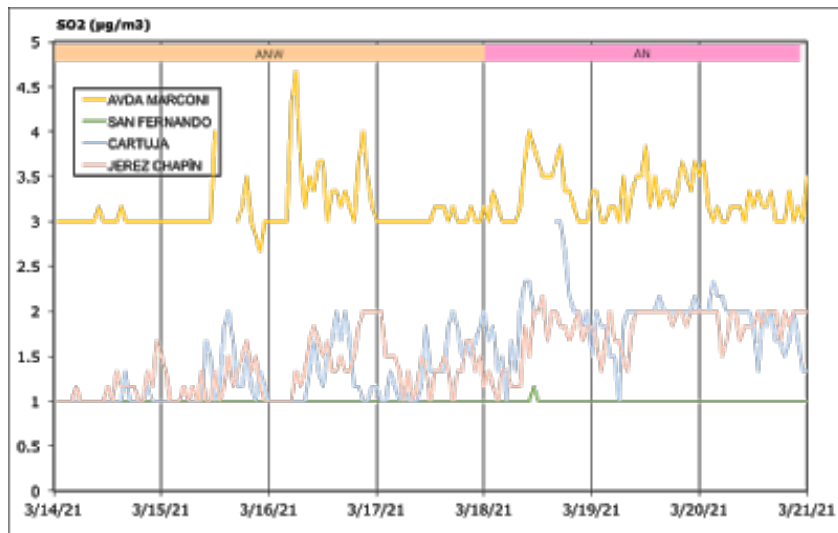
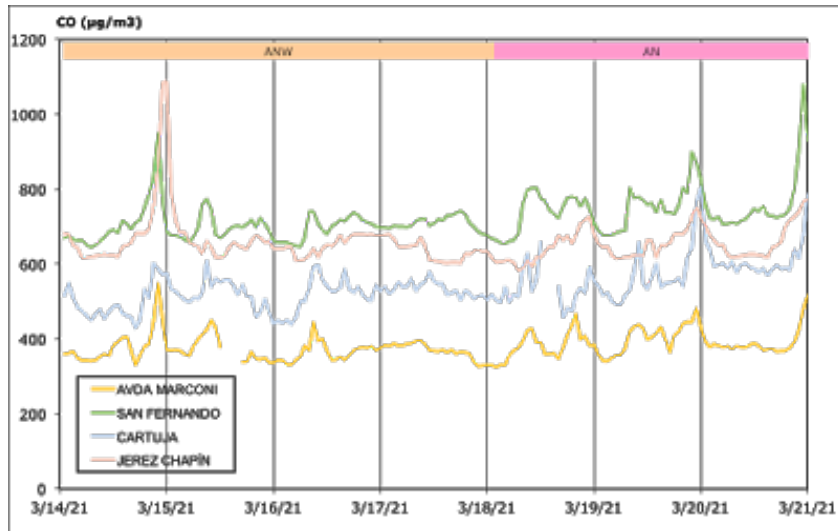
- Niveles bajos.

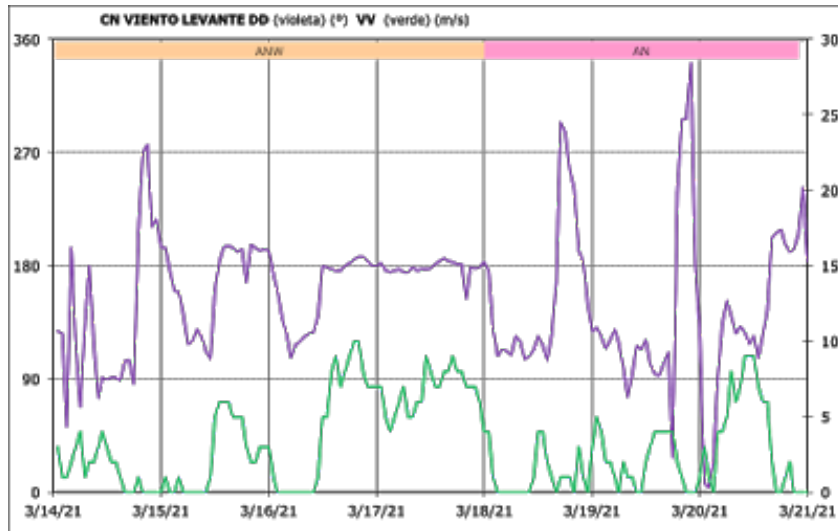
## Tabla promedios semanales

14 AL 20 DE MARZO DE 2021							
Estación ( $\mu\text{g}/\text{m}^3$ )	SO <sub>2</sub>	PM10	NO <sub>2</sub>	CO	O <sub>3</sub>	NO <sub>2</sub> +O <sub>3</sub>	PM10>VLD
La Cabezuela		13					0
CN Viento Levante		12					0
Avda Marconi	3	16	8	381	79	87	0
Río San Pedro		14	6		73	78	0
San Fernando	1	13	7	723	77	85	0
Cartuja	2	15	7	541	68	75	0
Jerez Chapín	2	16	12	658	67	79	0
Límite horario	350 (24)		200 (18)		120 (8 horas)		
Límite diario	125 (3)	50 (35)					
Límite anual		40	40	10000			
Entre paréntesis: número de veces (horario y diario) según Directiva 2008/50/CE							

## Diagramas por contaminantes

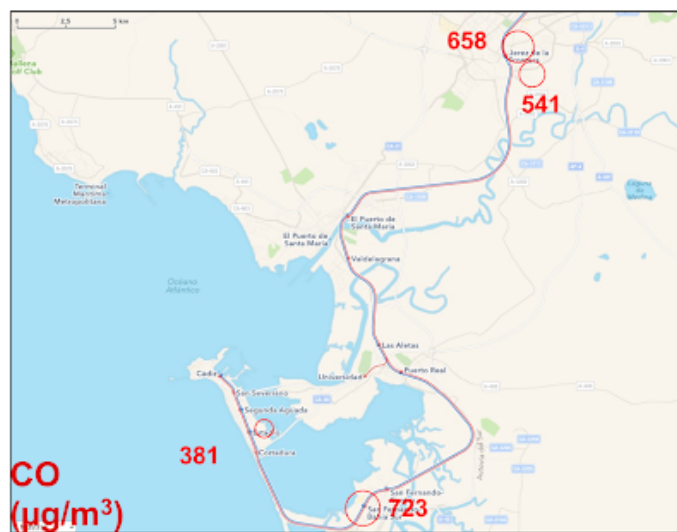
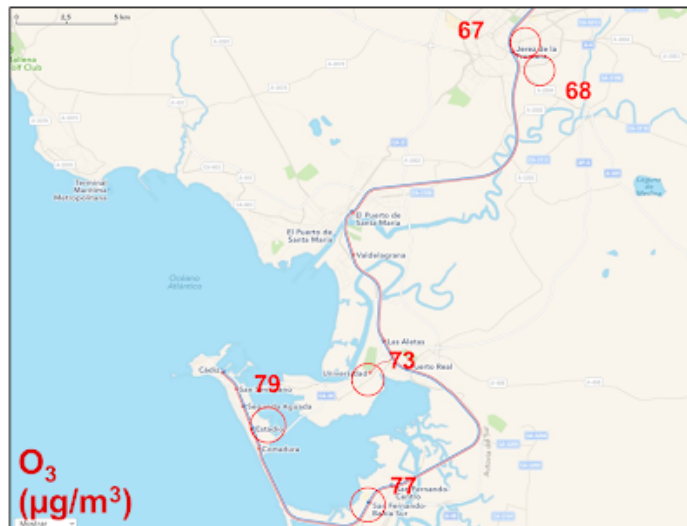




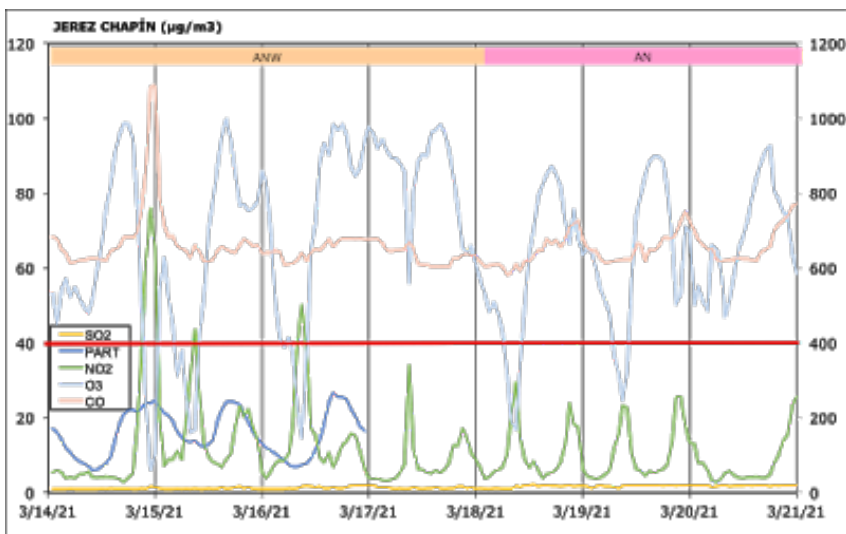
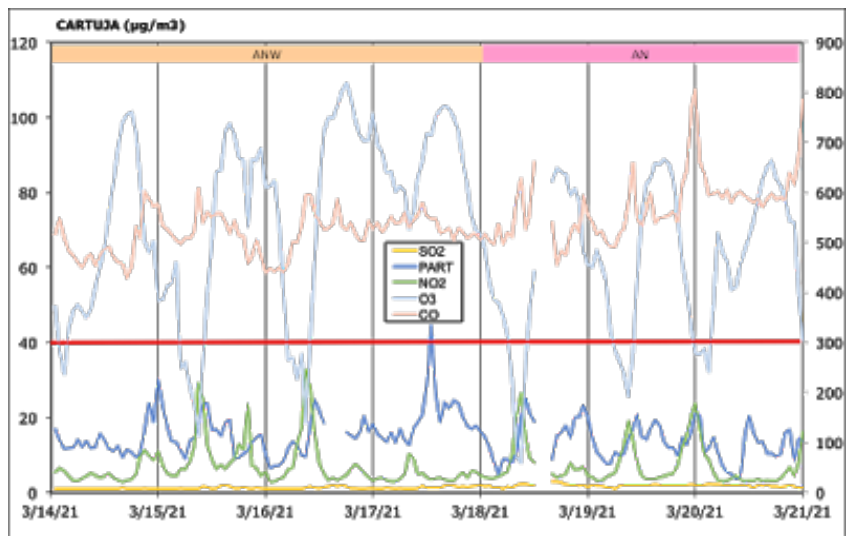
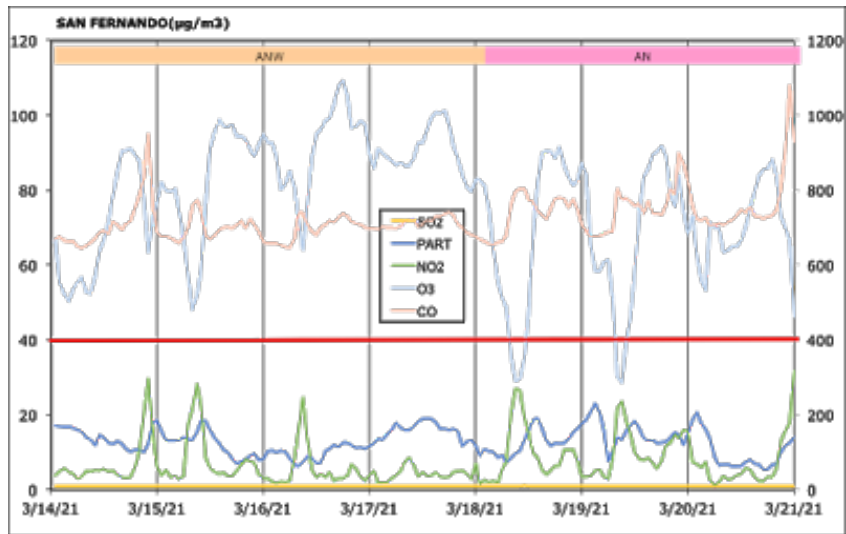


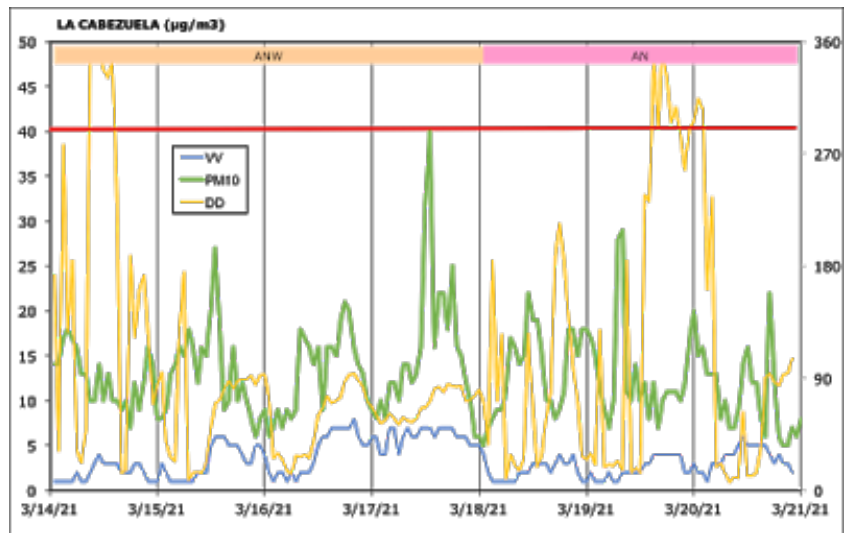
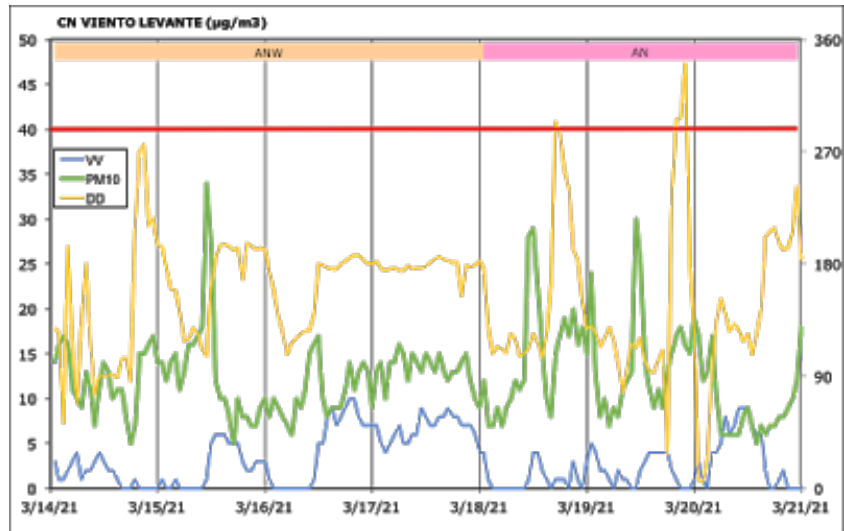
## Mapas Calidad del Aire



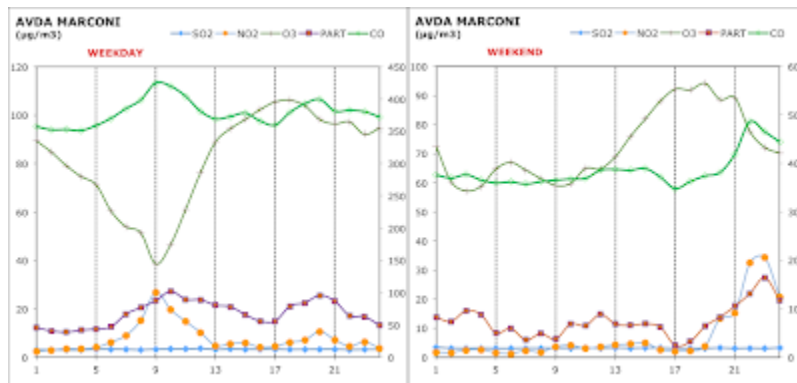


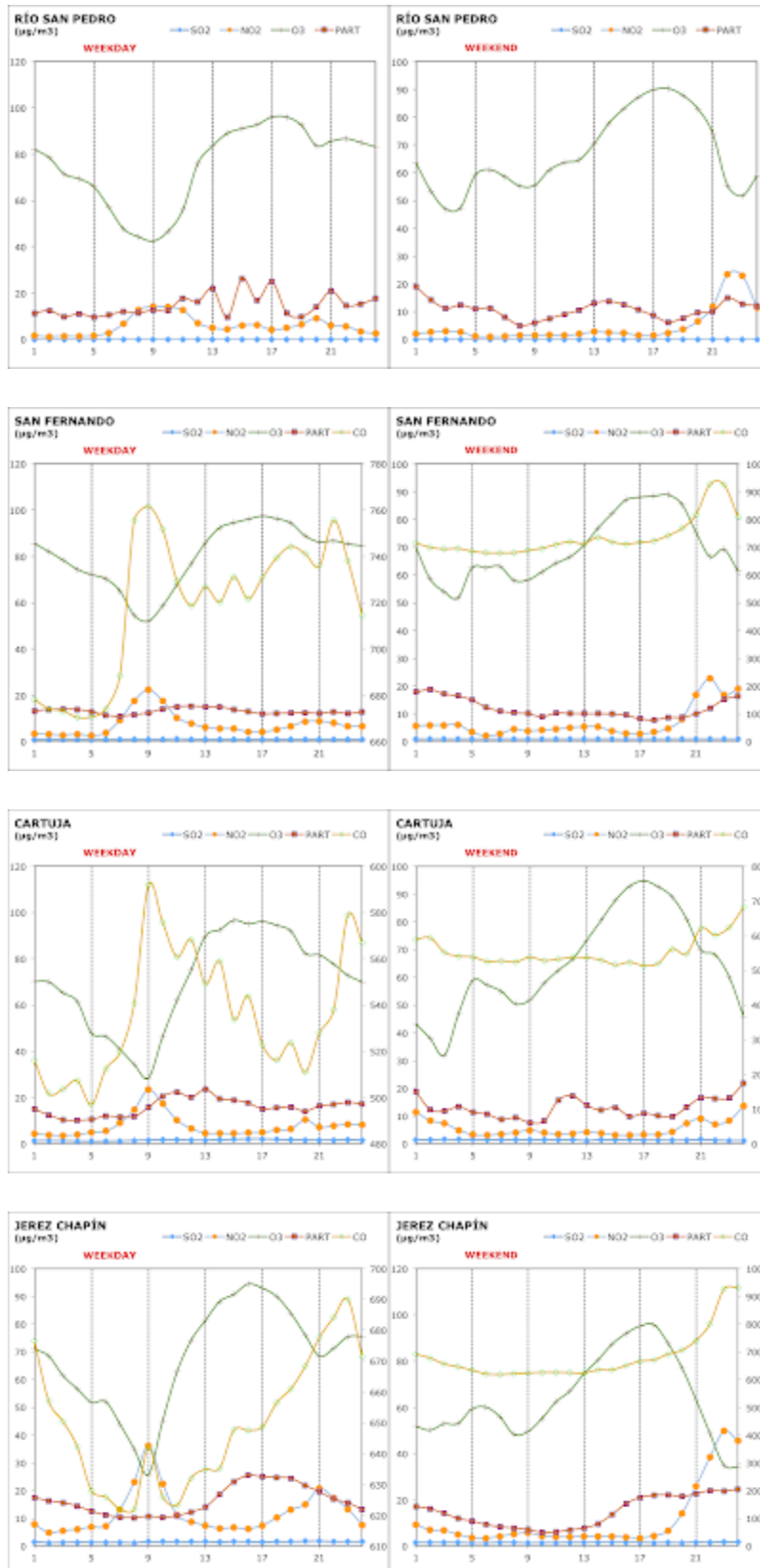


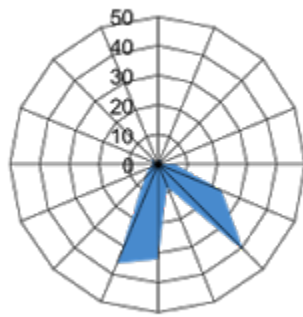




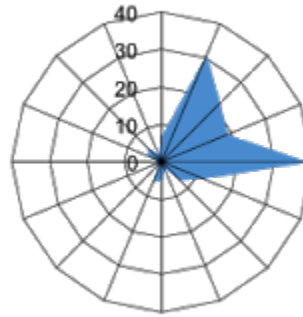
**Evolución horaria en días de trabajo (weekday, L a V) y fin de semana (weekend, S-D)**







**CN Viento de Levante**



**La Cabezuela**

**número de horas**